



รายงาน สถิติการใช้บริการ

โรงเรียนสาธิตมหาวิทยาลัยพะเยา
ประจำปี 2566



รายงาน

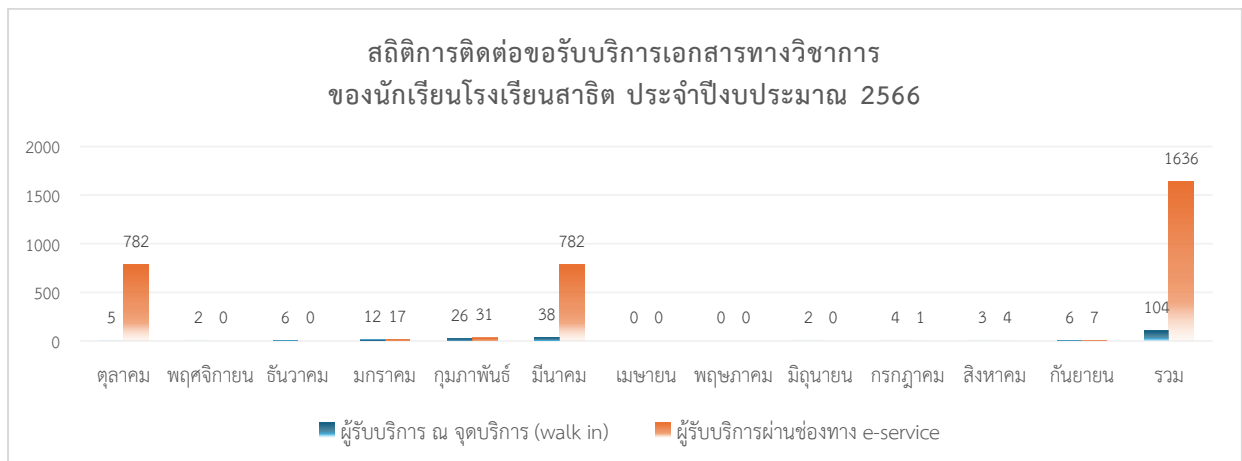
สถิติการใช้บริการ โรงเรียนสาธิตมหาวิทยาลัยพะเยา

โรงเรียนสาธิตมหาวิทยาลัยพะเยา เก็บรวบรวมสถิติการขอรับบริการต่าง ๆ ของบุคลากร นักเรียน และผู้ปกครอง ดังนี้

1. การติดต่อขอรับเอกสารทางวิชาการ
2. ห้องคอมพิวเตอร์
3. ห้องสมุด
4. ห้อง LAB
5. ห้องพยาบาล

1. สถิติการติดต่อขอรับบริการเอกสารทางวิชาการของนักเรียนโรงเรียนสาธิต ประจำปีงบประมาณ 2566

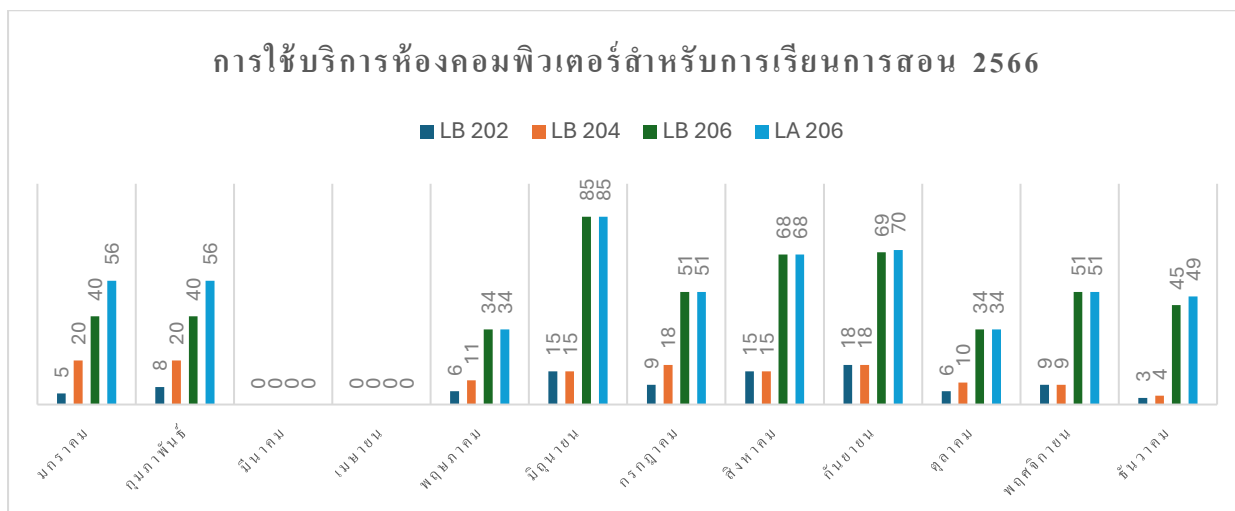
เดือน	รายการจำนวนครั้งการรับบริการ	
	ผู้รับบริการ ณ จุดบริการ (walk in)	ผู้รับบริการผ่านช่องทาง e-service
ตุลาคม	5	782
พฤศจิกายน	2	0
ธันวาคม	6	0
มกราคม	12	17
กุมภาพันธ์	26	31
มีนาคม	38	782
เมษายน	ปิดภาคเรียน	
พฤษภาคม	0	0
มิถุนายน	2	0
กรกฎาคม	4	1
สิงหาคม	3	4
กันยายน	6	7
รวม	104	1,636



2. สถิติการใช้บริการห้องคอมพิวเตอร์

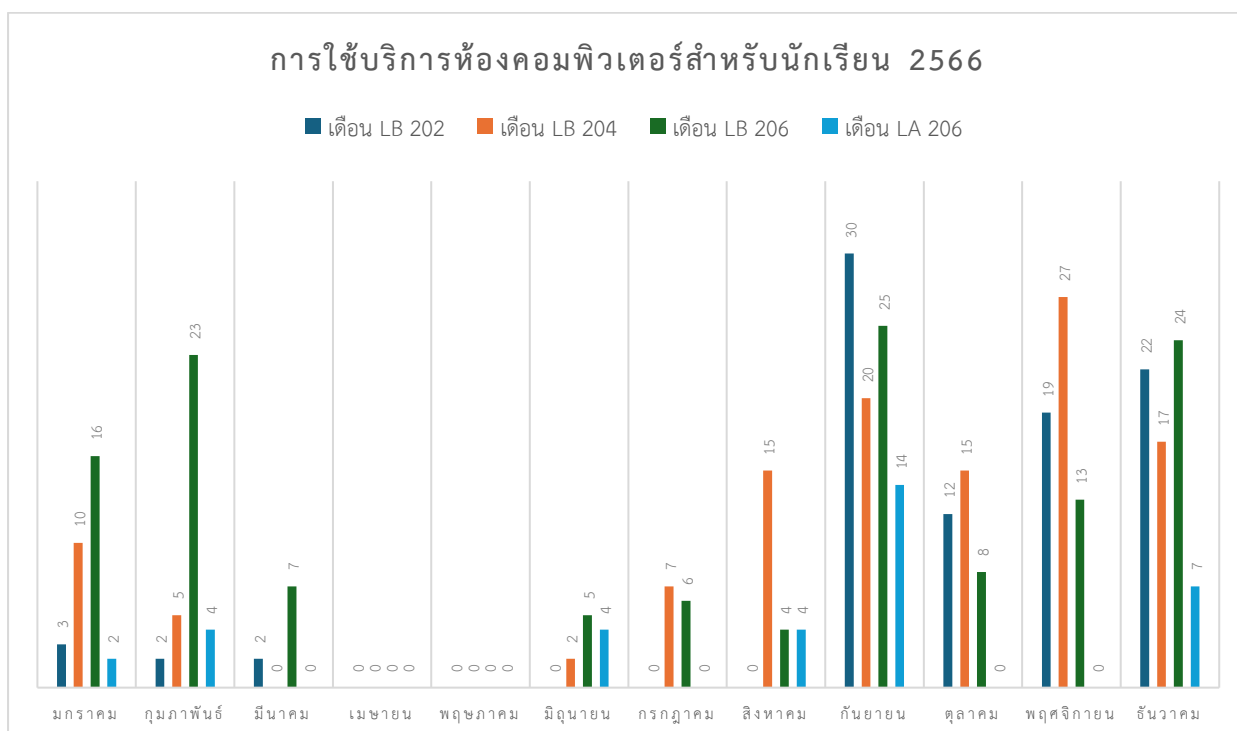
2.1 การใช้บริการห้องคอมพิวเตอร์สำหรับการเรียนการสอน

เดือน	จำนวนครั้งในการใช้ห้องเรียน 2566			
	LB 202	LB 204	LB 206	LA 206
มกราคม	5	20	40	56
กุมภาพันธ์	8	20	40	56
มีนาคม	0	0	0	0
เมษายน	0	0	0	0
พฤษภาคม	6	11	34	34
มิถุนายน	15	15	85	85
กรกฎาคม	9	18	51	51
สิงหาคม	15	15	68	68
กันยายน	18	18	69	70
ตุลาคม	6	10	34	34
พฤศจิกายน	9	9	51	51
ธันวาคม	3	4	45	49
รวม	94	140	517	554



1.2 การใช้บริการห้องคอมพิวเตอร์สำหรับนักเรียน

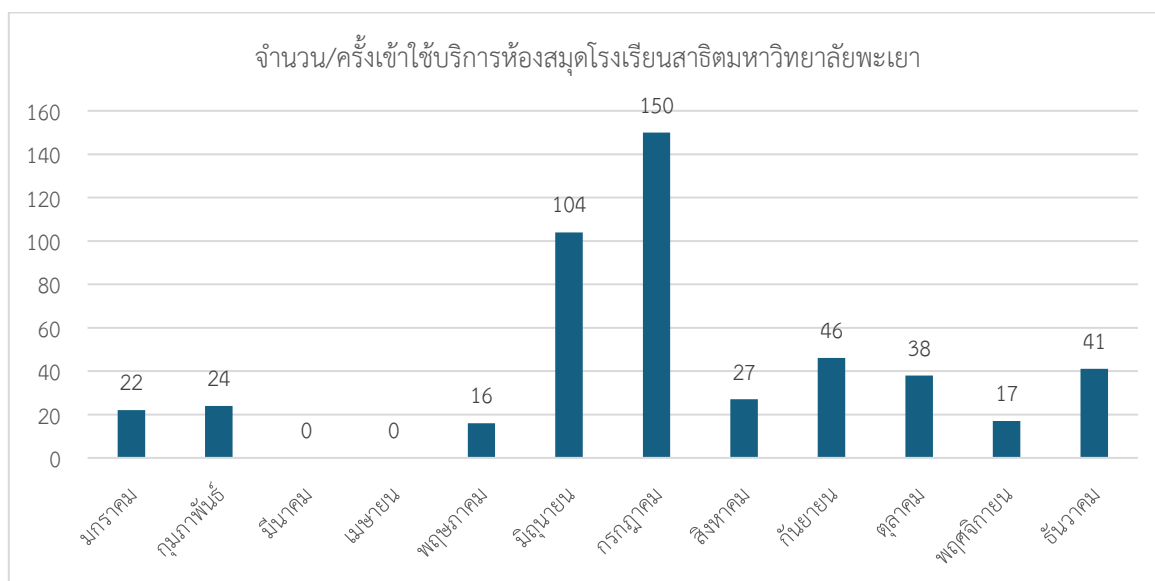
เดือน	จำนวนครั้งในการใช้ห้องเรียน 2566			
	LB 202	LB 204	LB 206	LA 206
มกราคม	3	10	16	2
กุมภาพันธ์	2	5	23	4
มีนาคม	2	0	7	0
เมษายน	0	0	0	0
พฤษภาคม	0	0	0	0
มิถุนายน	0	2	5	4
กรกฎาคม	0	7	6	0
สิงหาคม	0	15	4	4
กันยายน	30	20	25	14
ตุลาคม	12	15	8	0
พฤศจิกายน	19	27	13	0
ธันวาคม	22	17	24	7
รวม	90	118	131	35



3. สถิติการใช้บริการห้องสมุด

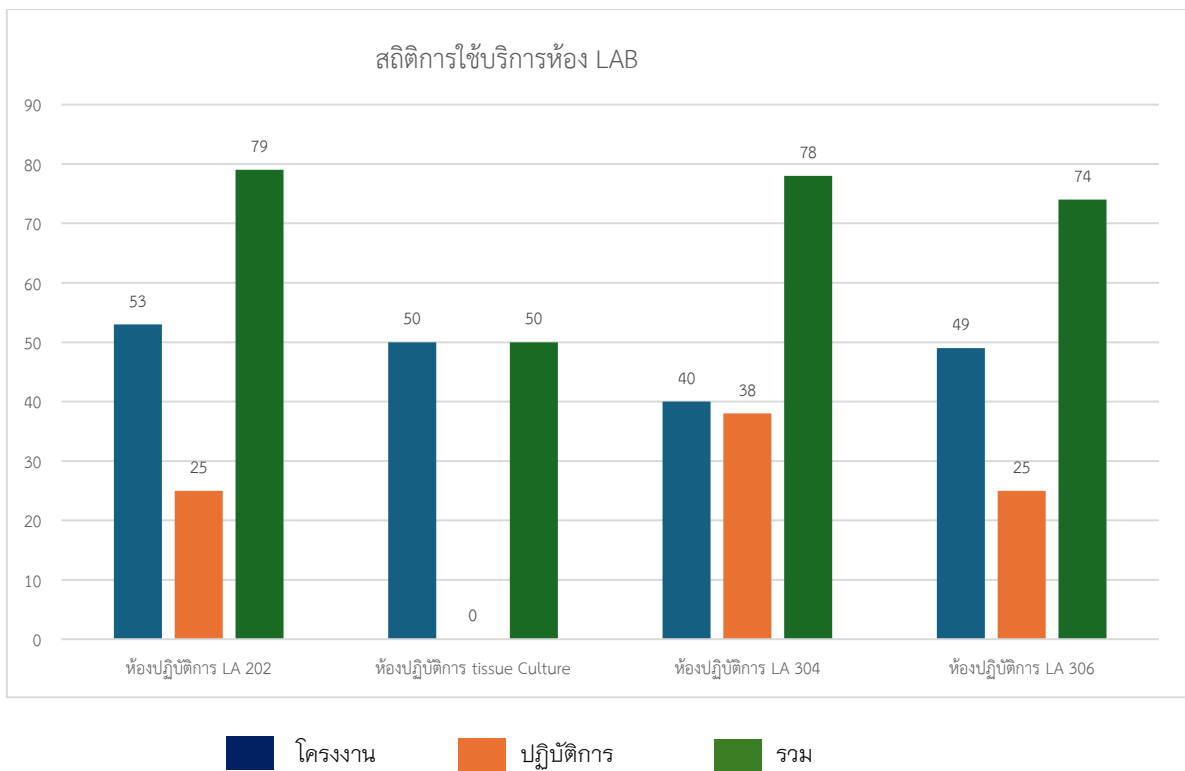
สถิติการเข้าใช้บริการห้องสมุดโรงเรียนสาธิตมหาวิทยาลัยพะเยา

ลำดับที่	เดือน	จำนวน/ครั้ง
1	มกราคม	22
2	กุมภาพันธ์	24
3	มีนาคม	ปิดเทอม
4	เมษายน	ปิดเทอม
5	พฤษภาคม	16
6	มิถุนายน	104
7	กรกฎาคม	150
8	สิงหาคม	27
9	กันยายน	46
10	ตุลาคม	38
11	พฤศจิกายน	17
12	ธันวาคม	41
รวม		485



4. สถิติการใช้บริการห้อง LAB

ลำดับ	รายการ	โครงการ(ครั้ง)	ปฏิบัติการ(ครั้ง)	รวมจำนวน(ครั้ง)
1	ห้องปฏิบัติการ LA 202	53	25	79
2	ห้องปฏิบัติการ tissue Culture	50	0	50
3	ห้องปฏิบัติการ LA 304	40	38	78
4	ห้องปฏิบัติการ LA 306	49	25	74
	รวม	184	88	281



5. สถิติการใช้ห้องพยาบาลของนักเรียนโรงเรียนสาธิต

รายงานการใช้ห้องพยาบาลของนักเรียนโรงเรียนสาธิต ประจำปีงบประมาณ 2566			
เดือน	รายการจำนวนครั้งการใช้ห้องพยาบาล		
	ใช้บริการห้องพยาบาล	นอนพักรักษาตัวในห้องพยาบาลชั่วคราว	นำส่งตรงพยาบาลและศูนย์การแพทย์
ตุลาคม	ปิดภาคเรียน		
พฤศจิกายน	171	12	20
ธันวาคม	162	10	28
มกราคม	178	147	71
กุมภาพันธ์+มีนาคม	258	33	55
เมษายน	ปิดภาคเรียน		
พฤษภาคม	67	9	15
มิถุนายน	206	37	42
กรกฎาคม	145	8	38
สิงหาคม	150	25	45
กันยายน	147	31	31
รวม	1484	312	345

