


พฤติกรรมทางจริยธรรม ของบุคลากรมหาวิทยาลัยพะเยา



 **ข้อควรทำ**

ข้อไม่ควรทำ 

1 ยึดมั่นในสถาบันหลักของประเทศ

- เกิดคุณรักษาไว้ซึ่งสถาบันหลักของประเทศ เคารพต่อกฎหมาย มีวินัย และยึดมั่นในหลักคำสอนของศาสนา



- ดุหมั่นหรือต่อต้านสถาบันหลักของประเทศ

- ปฏิบัติหน้าที่ด้วยความถูกต้องตามหลักธรรมาภิบาล หลักกฎหมาย หลักวิชาการ หลักคุณธรรม จริยธรรม และมีมาตรฐานการปฏิบัติงาน



- ละเว้น ละเมิด หรือใช้ช่องว่างของกฎหมาย กระทำการอันเป็นการไปขัดแย้งสุดขีดทั้งในการปฏิบัติงาน และการดำเนินชีวิตส่วนตัว

2 ซื่อสัตย์สุจริต มีจิตสำนึกที่ดี และรับผิดชอบต่อหน้าที่

- เสียสละและอุทิศตนในการทำงาน รักษาจริยธรรมในการปฏิบัติหน้าที่อย่างซื่อสัตย์สุจริต และมีจรรยาบรรณในวิชาชีพ



- ปิดความลับหรือซ่อนต่อหน้าที่กรณีที่มีปัญหาหรือเกิดความผิดพลาดจากการปฏิบัติหน้าที่

- มีจิตสำนึกที่ดีต่อชุมชน สังคม สิ่งแวดล้อม และสิทธิมนุษยชน



- ประพฤตินอและปฏิบัติหน้าที่โดยไม่คำนึงถึงความเสียหายที่อาจเกิดขึ้นต่อผู้ร่วมงานองค์กร หรือผู้มีส่วนได้ส่วนเสีย

3 กล้าตัดสินใจและกระทำในสิ่งที่ถูกต้องชอบธรรม

- กล้าตัดสินใจและยืนหยัดทำในสิ่งที่ถูกต้องชอบธรรม กล้าแสดงความคิดเห็นหรือคัดค้านในสิ่งที่ไม่ถูกต้อง



- ปิดกั้นไม่รับฟังความเห็นต่าง แสดงออกถึงความคิดเห็นที่ไม่เป็นประโยชน์ อันก่อให้เกิดความแตกแยก

- เปิดเผยข้อมูลข่าวสารของราชการอย่างถูกต้อง โปร่งใส



- ใช้ดุลยพินิจในการปฏิบัติหน้าที่ด้วยความสำนึกหรืออคติ หรือเพื่อผลประโยชน์ส่วนตัวและพวกพ้อง



✓ **ข้อควรทำ**

✗ **ข้อไม่ควรทำ**

4 คิดถึงประโยชน์ส่วนรวมมากกว่าประโยชน์ส่วนตัว และมีจิตสาธารณะ

- แยกเรื่องส่วนตัวออกจากหน้าที่การทำงาน รักษาความสัมพันธ์กับผู้ร่วมงาน ผู้เรียน ผู้รับบริการ และประชาชน อย่างกัลยาณมิตร



- ปฏิบัติหน้าที่โดยถือเอาประโยชน์และความรู้สึกส่วนตัวเป็นที่ตั้ง ไม่คำนึงถึงผลประโยชน์หรือโทษที่มีต่อส่วนรวม

5 มุ่งผลสัมฤทธิ์ของงาน

- ปฏิบัติงานด้วยความรู้ ความสามารถ อย่างเต็มศักยภาพ มีความอดทน อดทนหรือรับต่อการเปลี่ยนแปลง ในหน้าที่พัฒนา เพื่อประโยชน์ต่อตนเองและองค์กร



- ปฏิเสธ หลีกเลี่ยง เกี่ยงงาน
- ขาดการพัฒนาตนเอง หรือไม่นำความรู้ที่ได้รับมาใช้ในการพัฒนาต่อของงาน

- รักษาคุณภาพการทำงาน และมาตรฐานแห่งวิชาชีพ เรียนรู้สิ่งใหม่อยู่เสมอ



- รับสิ่งของหรือประโยชน์อื่น ๆ จากการปฏิบัติหน้าที่
- นำกิจกรรมหรือธุรกิจส่วนตัว มาปฏิบัติในเวลาราชการ หรือนำบุคลากรหรือทรัพย์สินของราชการไปใช้เพื่อประโยชน์ส่วนตัว

6 ปฏิบัติหน้าที่อย่างเป็นธรรมและไม่เลือกปฏิบัติ

- ไม่เลือกปฏิบัติอย่างไม่เป็นธรรม ปฏิบัติหน้าที่ด้วยความเที่ยงธรรม เสมอภาค ปราศจากอคติ โปร่งใส และตรวจสอบได้



- ใช้อำนาจในตำแหน่งหน้าที่ เพื่อแสวงหาประโยชน์แก่ตนเองหรือพวกพ้อง โดยมีชอบด้วยกฎหมาย

- ให้บริการและอำนวยความสะดวกแก่ผู้รับบริการ ผู้มีส่วนได้ส่วนเสีย หรือประชาชน ด้วยอัธยาศัยที่ดี สุภาพ และเต็มใจ



- แสดงพฤติกรรม อันเป็นการเหยียดหยาม ประชดประชัน หรือดูแคลนผู้อื่น หรือทำให้ผู้อื่นเกิดความรำคาญ หรือก่อให้เกิดความรู้สึกว่า ตนได้รับการปฏิบัติที่ดีกว่าบุคคลอื่น

7 ดำรงตนเป็นแบบอย่างที่ดี และรักษาภาพลักษณ์ของทางราชการ

- ดำรงตนให้เป็นที่เชื่อถือศรัทธา เป็นแบบอย่างที่ดีในการดำเนินชีวิต และรักษาเกียรติศักดิ์ในตำแหน่งหน้าที่



- ประพฤติปฏิบัติตนอันเป็นเหตุทำให้เสื่อมเสียชื่อเสียงหรือเกียรติศักดิ์ในตำแหน่งหน้าที่ หรือภาพลักษณ์ขององค์กร

- รักษาวัฒนธรรม และภาพลักษณ์ที่ดีขององค์กร



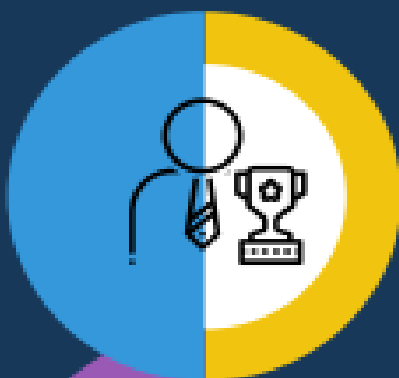
- เปิดเผยความลับขององค์กร ผู้เรียน หรือผู้รับบริการ หรือนำข้อมูลลับ หรือขายข้อมูลภายในไปใช้เพื่อประโยชน์ส่วนตัวหรือพวกพ้อง

**จรรยาบรรณของนายกสภามหาวิทยาลัย
และกรรมการสภามหาวิทยาลัย**

**มุ่งมั่นในการทำงานให้มีคุณภาพมาตรฐาน
โปร่งใสและตรวจสอบได้**

มุ่งมั่น

มุ่งมั่นในการพัฒนา
มหาวิทยาลัยอย่างมี
คุณภาพ เพื่อให้บรรลุ
เป้าหมายตามพันธกิจ



**ยึดมั่นความโปร่งใส
และตรวจสอบได้**

ปฏิบัติงานด้วยความ
ซื่อสัตย์ โปร่งใส
ตรวจสอบได้



**เสริมสร้าง
คุณภาพ/มาตรฐาน**

กำหนดนโยบายและวางแผน
ยุทธศาสตร์ที่ชัดเจน
มหาวิทยาลัยให้สู่ความเป็นเลิศ
ทางด้านวิชาการและการบริการที่ดี



สร้างความสัมพันธ์ที่ดี

เสริมสร้างความสัมพันธ์ที่ดี
โดยใช้หลักการ
มีส่วนร่วมเพื่อพัฒนา
มหาวิทยาลัยสู่ความเป็นเลิศ



สนับสนุน/ส่งเสริม

สนับสนุนให้มีการจัด
กิจกรรม การฝึกอบรม
เพื่อเสริมสร้างคุณธรรม
จรรยาบรรณ การพัฒนา
ความรู้ ความสามารถของ
บุคลากรในมหาวิทยาลัย



จริยธรรมของผู้บริหาร

**ไม่แสวงหาประโยชน์โดยมิชอบ
ไม่มีผลประโยชน์ทับซ้อน
และไม่โอนอ่อนต่ออิทธิพลใด ๆ**

ปัจจัยที่ทำให้เกิดผลประโยชน์ทับซ้อน



**การหาประโยชน์ให้ตนเอง
และพวกพ้อง**

หรือการใช้อำนาจหน้าที่เพื่อประโยชน์ตนเอง
และพวกพ้อง



**รับของขวัญหรือ
ผลประโยชน์**

รับของขวัญจากเอกชนเพื่อช่วยเหลือหรือ
ตอบแทนในการดำเนินการและความสะดวกต่าง ๆ



**ใช้ทรัพย์สินของหน่วยงาน
เพื่อประโยชน์ส่วนตัว**

นำทรัพย์สินของส่วนรวมไปใช้ในกิจการ
ส่วนตัวหรือใช้สิทธิพิเศษของหน่วยงาน
โดยไม่ฉีกฉีกตามกฎเกณฑ์



**การนำข้อมูลอันเป็นความลับ
ของหน่วยงานมาใช้ประโยชน์
ส่วนตัว**

ใช้ประโยชน์จากทางที่ตนเอง เป็นผู้รู้ข้อมูลภายใน
หน่วยงาน และนำข้อมูลนั้น ไปทำผลประโยชน์
ให้กับตนเองหรือพวกพ้อง



**ปิดบังความผิด
ปกปิดความผิดเพื่อช่วยเหลือ
ตนเองและพวกพ้อง**



TRANSPARENCY CAN BE CHECKED

จริยธรรมของบุคลากร สายวิชาการ

มีจรรยาบรรณในการปฏิบัติหน้าที่วิจัย และการสร้างผลงานทางวิชาการ

ข้อสัจและเบคคุณธรรม



- นักวิจัยต้องซื่อสัตย์ต่อตนเองและผู้อื่น
- นักวิจัยต้องซื่อตรงต่อภาระงานที่มอบหมาย
- นักวิจัยต้องมีความเป็นธรรมเกี่ยวกับผลประโยชน์ที่ได้จากการวิจัย

ระหับกถึงพินสกรณใ้การกทำวิจัย



- นักวิจัยต้องตระหนักถึงพินสกรณใ้การกทำวิจัย
- นักวิจัยต้องดูฤ้เวลาทำงานวิจัย
- นักวิจัยต้องม่มีความล้มลยดองใ้การกทำวิจัย

ม่ควมรู้พ้พฐานควมรู้ใ้สาขาวชิการกทำวิจัย



- นักวิจัยต้องม่พ้พฐานควมรู้ ควมรู้ในสาขากทำวิจัย
- นักวิจัยต้องม่พ้พฐานควมรู้และพ้พฐานพ้พฐานควมรู้ใ้สาขาวชิการกทำวิจัย

ม่ควมรับผิวดองต่อสื่งกทำวิจัย



- นักวิจัยต้องม่พ้พฐานควมรู้ ควมรู้ในสาขากทำวิจัย
- นักวิจัยต้องม่พ้พฐานควมรู้และพ้พฐานพ้พฐานควมรู้ใ้สาขาวชิการกทำวิจัย

ม่มีสรทางควมคิด ป้พฐานควมคิดใ้การกทำวิจัย



- นักวิจัยต้องม่พ้พฐานควมรู้ ควมรู้ในสาขากทำวิจัย
- นักวิจัยต้องม่พ้พฐานควมรู้และพ้พฐานพ้พฐานควมรู้ใ้สาขาวชิการกทำวิจัย

ม่พ้พฐานวิจัยไปใ้ประโยชน์ใ้การกทำวิจัย



- นักวิจัยต้องม่พ้พฐานควมรู้ ควมรู้ในสาขากทำวิจัย
- นักวิจัยต้องม่พ้พฐานควมรู้และพ้พฐานพ้พฐานควมรู้ใ้สาขาวชิการกทำวิจัย



จรรยาบรรณของบุคลากรสายวิชาการ ดำรงตนให้เป็นแบบอย่างที่ดี



แบบอย่างที่ดีด้านความประพฤติ

ตั้งตนให้ยึดมั่นประพฤติกฎมีดีอย่างไร
ครู/อาจารย์ที่ดีต้องปฏิบัติตนเช่นนี้
ให้ศิษย์ได้เห็นเป็นตัวอย่าง

แบบอย่างที่ดี ด้านวิชาการ

แสวงหาความรู้กว้างขวางนอกเหนือ
ไปจากความรู้เฉพาะที่ตนถนัด



แบบอย่างที่ดี ด้านบุคลิกภาพ

แต่งกายเหมาะสมกับกาลเทศะ
มีลักษณะของความเป็นผู้นำ

แบบอย่างที่ดี ด้านการแสดง ความคิดเห็น

ตั้งตนด้วยความเป็นธรรมซึ่งบุคคล
หรือสิ่งใดอันเป็นวิสัยของประชาชน
ตั้งตนโดยปราศจากอคติ



แบบอย่างที่ดี ด้านการทำงาน

รู้จักทำงานเชิงรุก
และมีเป้าหมายที่ชัดเจน
ในการทำงาน



จริยธรรมของบุคลากรสายวิชาการ

แสดงออกซึ่งความเห็น
ทางวิชาการโดยสุจริต
ไม่ถูกครอบงำจากอิทธิพลใด ๆ

มีความเที่ยงธรรม

ชอบด้วยความเป็นธรรม
ซึ่งบุคคลหรือสิ่งใดอันเป็นวิสัย
ของประชาชน

ปราศจากอคติ

ไม่เลือกปฏิบัติในการช้อน
ไม่แสดงความอคติ
ด้วยความลำเอียง



ยึดหลักประโยชน์ส่วนรวม

แสดงออกซึ่งความคิดริเริ่ม
ที่เป็นประโยชน์ ไม่ก่อให้เกิด
ความแตกแยก



มีเมตตาจิต

ไม่กล่าวคำหยาบ หรือทำใ้ผู้อื่น
เกิดความเจ็บปวด



ใช้ข้อมูลอย่างสุภาพ

ใช้ข้อมูลอย่างสุภาพระ
วังเหมาะสมมากในการพูด



มีความสร้างสรรค์

แสดงออกด้วยความคิด
สร้างสรรค์ เพื่อการปรับปรุง
และพัฒนาที่ไม่หยุดยั้ง



จริยธรรมของบุคลากรสายสนับสนุน

ละเว้นการเรียก รับ หรือยอมจะรับ
ทรัพย์สินหรือประโยชน์อื่นใด สำหรับ
ตนเองหรือผู้อื่น โดยมีขอบด้วยกฎหมาย

หยุด การใช้อำนาจ โดยมิชอบ

ไม่ใช้อำนาจหรืออิทธิพลใบตำแหน่ง
หน้าที่ที่ตนเองมีอยู่ เพื่อแสวงหา
ประโยชน์ ให้แก่ตนเอง ญาติพี่น้อง
และพวกพ้อง



ไม่ แสวงหาประโยชน์ จากตำแหน่งหน้าที่ของตน

ใช้อำนาจใบตำแหน่งหน้าที่
สั่งการ กระทำการ ร้องขอ
เสนอความเห็น ใบเรื่องที่มีขอบ
ด้วยกฎหมายเพื่อประโยชน์
ของตนหรือพวกพ้อง

หยุด ยึดประโยชน์ส่วนตัว มากกว่าประโยชน์สาธารณะ

ปฏิบัติหน้าที่โดยยึดถือประโยชน์
สาธารณะเป็นสำคัญ
ไม่เอื้อพวกพ้องและญาติพี่น้อง



ไม่ อาศัยตำแหน่งใบหน้าที่ ของตน เพื่อเรียกร้อง สิ่งตอบแทน

ไม่ใช้อำนาจใบตำแหน่งหน้าที่
ของตนเพื่อเรียกร้อง
สิ่งตอบแทนใบปฏิบัติทำงาน

จริยธรรมของบุคลากร สายสนับสนุน

ดำรงตนให้เป็นแบบอย่างที่ดี จักหาไว้ซึ่งความดี
ของมหาวิทยาลัย ผู้เรียน ผู้รับบริการ

1.

ยึดมั่นและปฏิบัติตาม
ทำในสิ่งที่ถูกต้อง

ตั้งจิตมั่นในระบอบคุณธรรม
ปฏิบัติหน้าที่ตามกรอบนโยบาย
ด้วยความซื่อสัตย์ ปฏิบัติหน้าที่
ตามหลักวิชาการอย่างเคร่งครัด

ปฏิบัติหน้าที่ด้วยความซื่อสัตย์
สุจริต ซื่อตรงต่อตนเองผู้อื่น
ไม่แสวงหาผลประโยชน์
โดยไม่ชอบ สรรพคุณและสำนึก
ในหน้าที่และความรับผิดชอบ
ของตำแหน่ง หน้าที่การงานและสังคม

2.

ซื่อสัตย์สุจริต
และมีความ
รับผิดชอบต่อ

3.

ไม่เลือกปฏิบัติ
อย่างไม่เป็นธรรม

ปฏิบัติหน้าที่
ด้วยความเสมอภาค
เป็นธรรม และปราศจากอคติ

ปฏิบัติหน้าที่
ด้วยความมุ่งมั่น กระตือรือร้น
อย่างเต็มความสามารถเพื่อได้
งานที่ดีสมบูรณ์
อย่างมีประสิทธิภาพและ
ประสิทธิผล

4.

มุ่งผลสัมฤทธิ์ของงาน

ซื่อสัตย์ ๆ

" งานที่สุจริตทุกงาน
ล้วนเป็นงานที่มีเกียรติ "
พระอมรโกศล (ท่าน ว.วชิรเมธี)

จริยธรรมของนิสิต

ประพฤติตนให้เหมาะสมตาม
คุณลักษณะที่พึงประสงค์ของนิสิต



เพิ่มทักษะด้านความรู้

Knowledge

มีความรู้ในสาขาวิชาอย่างกว้างขวาง และเป็นระบบ ครอบคลุมถึงหลักการ และทฤษฎีในองค์ความรู้ที่เกี่ยวข้อง สำหรับหลักคุณธรรมวิชาชีพ มีความเข้าใจเกี่ยวกับความก้าวหน้าของความรู้ เฉพาะด้านในสาขาวิชาชีพ



พัฒนาทักษะความสัมพันธ์ระหว่างบุคคลและความรับผิดชอบ

Interpersonal skills and responsibility

มีความรับผิดชอบในการเรียนและตนเอง สามารถทำงานร่วมกับผู้อื่นอย่างมีประสิทธิภาพ เพื่อจุดมุ่งหมายร่วมกัน



ปฏิบัติตนในกรอบคุณธรรม จริยธรรม

Ethics and Moral

สามารถจัดการปัญหาทางคุณธรรม จริยธรรม และวิชาชีพ โดยใช้ดุลยพินิจทางสามัญชน พื้นฐาน และจรรยาบรรณวิชาชีพ มีวินัย มีความรับผิดชอบ ซึ่งยึดมีจุดยึด เฝ้าระวัง



เพิ่มทักษะทางปัญญา

Cognitive skills

สามารถค้นหาสิ่งที่ยังไม่รู้ ความเข้าใจและสามารถประเมินข้อมูล แนวคิดและหลักฐานใหม่ ๆ จากแหล่งข้อมูลที่หลากหลาย และใช้ข้อมูลที่ได้ในการแก้ปัญหาเฉพาะทางอื่น ๆ ด้วยตนเอง สามารถศึกษาปัญหาที่ค่อนข้างซับซ้อนและเสนอแนะแนวทางในการแก้ไขได้อย่างสร้างสรรค์



เพิ่มทักษะการวิเคราะห์เชิงตัวเลข การสื่อสาร และการใช้เทคโนโลยีสารสนเทศ

Numerical Analysis, Communication and Information Technology skills

มีความรู้และความเข้าใจในประเด็นปัญหา สามารถวิเคราะห์และประยุกต์ใช้ทฤษฎีทางสถิติ โภชคณิตทางสถิติที่จำเป็นได้อย่างเหมาะสม ในการศึกษาค้นคว้าและเสนอแนะแนวทางการแก้ไขของปัญหา ใช้เทคโนโลยีสารสนเทศในการเก็บรวบรวมข้อมูล ประมวลผล และนำเสนอผล และนำเสนอข้อมูลสารสนเทศอย่างมีประสิทธิภาพ สามารถสื่อสารข้อมูลได้อย่างมีประสิทธิภาพ

จริยธรรมของนักเรียน

เสียสละและช่วยเหลือผู้อื่น มีจิตอาสา
ช่วยเหลือสังคม ดำรงชีวิตอยู่ร่วมกับผู้อื่น
ในสังคมอย่างมีความสุข

1

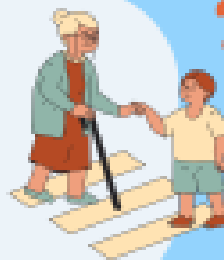
เสียสละ

เสียสละเวลา เสียสละแรงกาย
เสียสละแรงสติปัญญา เพื่อสาธารณประโยชน์
โดยไม่หวังผลตอบแทน

2

ช่วยเหลือผู้อื่น

ช่วยทำในสิ่งที่เป็นประโยชน์ต่อผู้อื่น
ต่อส่วนรวมด้วยความสุจริตใจ



3

มีจิตอาสา

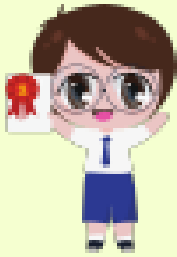
มีจิตแห่งการให้ความดีงามถึงปวง
แก่เพื่อนมนุษย์โดยเต็มใจ สนิทใจ ฮีตใจ
ซาบซึ้งใจ ปีติสุข ที่พร้อมจะเสียสละเวลา
แรงกาย แรงสติปัญญา เพื่อสาธารณประโยชน์
ในการทำกิจกรรมหรือสิ่งที่เป็นประโยชน์
แก่ผู้อื่นโดยไม่หวังผลตอบแทน

สังคมที่ดีเริ่มได้ด้วยตัวเรา

ผู้ทรงธรรมนั้นแหละคือผู้ทรงเกียรติ
ผู้มีความดีนั้นแหละคือผู้ที่มีทรัพย์

จริยธรรมของนักเรียน

ประพฤติตนให้เหมาะสมกับการเป็นนักเรียน
รักษาและเผยแพร่ภาพลักษณ์
ที่ดีของโรงเรียนให้เป็นที่ยอมรับ



ต้อง

ประพฤติตนเป็นพลเมืองที่ดี
มีความรับผิดชอบต่อสิทธิ
หน้าที่ของตนและเคารพสิทธิ
และหน้าที่ของผู้อื่น



ต้อง

รักษาชื่อเสียงและเกียรติศักดิ์ของตน

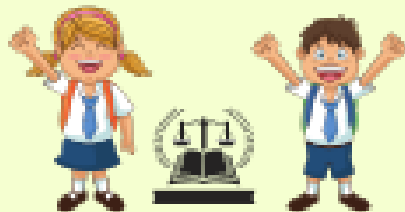


ต้อง

เชื่อฟังและปฏิบัติตามคำสั่ง
คำแนะนำ คำตักเตือนของอาจารย์
และเจ้าหน้าที่ที่ปฏิบัติหน้าที่
โดยชอบด้วยกฎหมาย

ไม่

ประพฤติตนโดยจงใจฝ่าฝืนกฎ
ระเบียบของมหาวิทยาลัย
และกฎหมายบ้านเมือง



ไม่

ไม่หมกมุ่นในอบายมุข การพนัน
และสิ่งเสพติดทุกชนิด