



รายงานความก้าวหน้า

ในการดำเนินงานตามแผนการดำเนินการประจำปี พ.ศ.2567

โรงเรียนสาธิตมหาวิทยาลัยพะเยา

ประจำปีงบประมาณ พ.ศ.2567 ราช 6 เดือน

(ตุลาคม 2566 – มีนาคม 2567)

โรงเรียนสาธิตมหาวิทยาลัยพะเยา

มีนาคม 2567

คำนำ

รายงานความก้าวหน้าในการดำเนินงานตามแผนการดำเนินการประจำปี พ.ศ.2567 โรงเรียนสาธิตมหาวิทยาลัยพะเยา ประจำปีงบประมาณ พ.ศ.2567 ราย 6 เดือน (ตุลาคม 2566 – มีนาคม 2567) นี้ เป็นการรายงานความก้าวหน้าของการดำเนินงานที่กำหนดไว้ในแผนฯ เพื่อประเมินถึงความก้าวหน้าในการดำเนินงานตามพันธกิจหลักของโรงเรียนสาธิตมหาวิทยาลัยพะเยา

โรงเรียนสาธิตมหาวิทยาลัยพะเยา หวังเป็นอย่างยิ่งว่า รายงานความก้าวหน้าในการดำเนินงานตามแผนการดำเนินการประจำปี พ.ศ.2567 โรงเรียนสาธิตมหาวิทยาลัยพะเยา ประจำปีงบประมาณ พ.ศ.2567 ราย 6 เดือน (ตุลาคม 2566 – มีนาคม 2567) นี้ จะเป็นประโยชน์ และเป็นแนวทางในการกำหนดการดำเนินงานของโรงเรียนสาธิตมหาวิทยาลัยพะเยา ให้มีประสิทธิภาพยิ่งขึ้น

โรงเรียนสาธิตมหาวิทยาลัยพะเยา

มีนาคม 2567

สารบัญ

	หน้า
คำนำ	
สารบัญ	
บทสรุปผู้บริหาร	4
ส่วนที่ 1 ลักษณะองค์กร	7
1.1 สภาพแวดล้อมขององค์กร	7
1.2 วิสัยทัศน์ พันธกิจ วัตถุประสงค์	9
1.3 สภาพการณ์ขององค์กร	15
ส่วนที่ 2 รายงานผลการประเมินความสำเร็จของแผนยุทธศาสตร์	18
2.1 กระบวนการจัดทำแผนยุทธศาสตร์การพัฒนามหาวิทยาลัยพะเยา	18
2.2 กระบวนการติดตามประเมินผลแผนยุทธศาสตร์มหาวิทยาลัยพะเยา	19
2.3 รายงานผลการประเมินความสำเร็จของแผนปฏิบัติการ	20

ประจำปีงบประมาณ พ.ศ. 2567

บทสรุปผู้บริหาร

มหาวิทยาลัยพะเยา เป็นมหาวิทยาลัยในกำกับของรัฐ ที่มุ่งเน้นการพัฒนาสู่การเป็นมหาวิทยาลัยสมบูรณ์แบบ (Comprehensive University) ด้วยปรัชญา “ดำรงชีวิตด้วยปัญญาประเสริฐที่สุด (A life of wisdom is the most wondrous of all)” และปณิธานมุ่งมั่น “ปัญญาเพื่อความเข้มแข็งของชุมชน (Wisdom for Community Empowerment)” โดยใช้แผนยุทธศาสตร์การพัฒนามหาวิทยาลัยพะเยา โดยมีวัตถุประสงค์เพื่อใช้เป็นหลักการและแนวทางในการขับเคลื่อนการพัฒนามหาวิทยาลัยพะเยา ผ่านแผนปฏิบัติการประจำปีงบประมาณ พ.ศ. 2563 เพื่อให้บรรลุ วิสัยทัศน์ของมหาวิทยาลัยพะเยา ที่กำหนดไว้ว่า “มหาวิทยาลัยสร้างปัญญา เพื่อนวัตกรรมชุมชน สู่สากล” โดยมุ่งเน้นให้มหาวิทยาลัยพะเยา เป็นมหาวิทยาลัยที่มีชื่อเสียงระดับสากล ผลิตกำลังคนที่มีคุณภาพและมีมาตรฐาน วิจัยและนวัตกรรม รักษาและส่งเสริมศิลปวัฒนธรรมท้องถิ่น ประสานความร่วมมือและสร้างเครือข่ายกับองค์กรภาครัฐและเอกชน ทั้งในประเทศและต่างประเทศ เพื่อชั้นนำ และสร้างสรรค์ปัญญาเพื่อความเข้มแข็งและความยั่งยืนของชุมชน และสังคม บริหารจัดการด้วยหลักธรรมาภิบาล มีระบบประกันคุณภาพ ประเมินและตรวจสอบได้ในทุกพันธกิจ ภายใต้พันธกิจ 5 ด้านของมหาวิทยาลัยพะเยา ซึ่งประกอบไปด้วย (1) ผลิตคนไทยในศตวรรษที่ 21 (2) วิจัยและนวัตกรรมสู่ประโยชน์เชิงพาณิชย์ (3) บริการวิชาการ สร้างความเข้มแข็งให้ชุมชนและสังคม (4) ทำนุบำรุงศิลปวัฒนธรรมท้องถิ่นเพื่อความเป็นไทย และ (5) บริหารงานทันสมัยด้วยธรรมาภิบาล (Good Governance) และเรียนรู้เปลี่ยนแปลงร่วมกัน โดยได้นำพันธกิจมาใช้ในการกำหนดเป้าหมายและตัวชี้วัดการพัฒนามหาวิทยาลัยตามแผนยุทธศาสตร์ 6 ด้าน ได้แก่ (1) ยุทธศาสตร์การเตรียมคนและเสริมสร้างศักยภาพคน (2) ยุทธศาสตร์การสร้างงานวิจัยและนวัตกรรมและการเป็นผู้นำทางด้านวิชาการ (3) ยุทธศาสตร์การบริการวิชาการเพื่อพัฒนาชุมชน สังคม และประเทศ (4) ยุทธศาสตร์การเสริมสร้างและส่งเสริมการทำนุบำรุงศิลปและวัฒนธรรมให้ยั่งยืน (5) ยุทธศาสตร์การเสริมสร้างและพัฒนาความเป็นสากลหรือนานาชาติ และ (6) ยุทธศาสตร์การบริหารที่มีประสิทธิภาพและโปร่งใส

ปรัชญา วิสัยทัศน์ พันธกิจและแผนยุทธศาสตร์ดังกล่าว สอดคล้องตามยุทธศาสตร์ชาติ 20 ปี (พ.ศ. 2561 – 2580) การเตรียมความพร้อมคน สังคม และระบบเศรษฐกิจของประเทศให้สามารถปรับตัวรองรับผลกระทบจากการเปลี่ยนแปลงได้อย่างเหมาะสม นำไปสู่การพัฒนาเพื่อประโยชน์สุขที่ยั่งยืนของสังคมไทย มหาวิทยาลัยพะเยามีแผนพัฒนามหาวิทยาลัยแบบมุ่งเน้นการผลิตบัณฑิต การสร้างนวัตกรรมเชิงพาณิชย์ การบริการวิชาการ ทำนุบำรุงศิลปวัฒนธรรม และการบริหารอย่างมีธรรมาภิบาล เป้าหมายคือการพัฒนาที่ยั่งยืน (Sustainable Development Goals:SDGs) อันจะส่งผลไปสู่การปรับโครงสร้างประเทศไทยเข้าสู่ประเทศไทย 4.0 มุ่งเน้นและให้ความสำคัญกับการมีส่วนร่วมของภาคีเครือข่าย อันจะนำมาสู่การพัฒนาในทุกชุมชน ทุกภาคส่วน ทั้งในระดับกลุ่มอาชีพ กลุ่มวิสาหกิจ ระดับภาค และระดับประเทศ เพื่อสร้าง “ความมั่นคง มั่งคั่ง และยั่งยืน”

ส่วนที่ 1 ลักษณะองค์กร

1.1 สภาพแวดล้อมภายนอก

(1) ประวัติความเป็นมาของมหาวิทยาลัยพะเยา

มหาวิทยาลัยพะเยา เป็นมหาวิทยาลัยที่จัดตั้งขึ้นเพื่อเป็นการกระจายโอกาสทางการศึกษา แต่เดิมอยู่ภายใต้การดูแลของมหาวิทยาลัยนเรศวร ใช้ชื่อว่า มหาวิทยาลัยนเรศวรวิทยาเขตสารสนเทศพะเยาตั้งแต่ปี พ.ศ. 2538 ต่อมาในปี พ.ศ. 2550 สภามหาวิทยาลัยนเรศวรได้มีมติเปลี่ยนชื่อเป็นมหาวิทยาลัยนเรศวร พะเยา และเมื่อวันที่ 12 พฤษภาคม พ.ศ. 2553 พระบาทสมเด็จพระบรมชนกาธิเบศร มหาภูมิพล อดุลยเดชมหาราช บรมนาถบพิตร ได้มีพระบรมราชโองการโปรดเกล้าโปรดกระหม่อม ให้ตราพระราชบัญญัติมหาวิทยาลัยพะเยา พุทธศักราช 2553 ขึ้นและได้ประกาศในราชกิจจานุเบกษา เมื่อวันที่ 16 กรกฎาคม พ.ศ. 2553 จึงได้ถือว่ามหาวิทยาลัยพะเยาได้แยกออกจากมหาวิทยาลัยนเรศวร พร้อมมุ่งสู่การพัฒนาให้เป็นมหาวิทยาลัยที่มีศักยภาพและผลิตบัณฑิตที่มีคุณภาพได้มาตรฐานสากลรวมทั้งการพัฒนาองค์ความรู้สู่ชุมชนให้เข้มแข็ง เพื่อยกระดับคุณภาพชีวิตของชุมชนในพื้นที่ ดังปณิธาน “ปัญญาเพื่อความเข้มแข็งของชุมชน” โดยมีการจัดการเรียนการสอน โดย 16 คณะ 2 วิทยาลัยแบ่งเป็น 3 กลุ่มสาขาวิชา ได้แก่ กลุ่มสาขาวิชาวิทยาศาสตร์และเทคโนโลยี กลุ่มสาขาวิชาวิทยาศาสตร์สุขภาพและกลุ่มสาขาวิชามนุษยศาสตร์และสังคมศาสตร์สภามหาวิทยาลัยพะเยา มีมติอนุมัติการจัดตั้งโรงเรียนสาธิตมหาวิทยาลัยพะเยา ในคราวประชุม ครั้งที่ 6/2554 เมื่อวันที่ 17 กันยายน พ.ศ. 2554 ประกาศ ณ วันที่ 27 กันยายน พ.ศ. 2554 ให้มีฐานะเทียบเท่ากองอยู่ภายใต้ สำนักงานอธิการบดีมหาวิทยาลัย และในคราวประชุม ครั้งที่ 8/2561 เมื่อวันที่ 4 พฤศจิกายน พ.ศ. 2561 ให้มีฐานะเทียบเท่าคณะ เป็นส่วนงานตามมาตรา 7(4) แห่งพระราชบัญญัติมหาวิทยาลัยพะเยา พ.ศ. 2553 โดยมีวัตถุประสงค์เพื่อจัดตั้งโรงเรียนตัวอย่างที่สมบูรณ์แบบในการจัดการเรียนการสอนและการจัดกิจกรรมต่าง ๆ ที่สนับสนุนการเรียนรู้ของนักเรียนในระดับมัธยมศึกษาซึ่งอาศัย การสนับสนุนจากมหาวิทยาลัยพะเยาในการผลิตนักเรียนให้มีความสามารถ ส่งเสริมกระบวนการเรียนรู้ การคิดวิเคราะห์ และความเป็นเลิศในด้านวิชาการมีคุณธรรม จริยธรรม มีความพร้อม ในการเข้าสู่ประชาคมอาเซียน และการศึกษาต่อในระดับอุดมศึกษาตลอดจนมีความพร้อม ในการประกอบอาชีพ วัตถุประสงค์ในการจัดตั้งโรงเรียนสาธิตฯ มีดังนี้

1. เพื่อเป็นโรงเรียนต้นแบบในการจัดการเรียนการสอนตามแนวทางศิลปวิทยาศาสตร์ (Liberal Arts) ในระดับการศึกษาขั้นพื้นฐาน
2. เพื่อผลิตนักเรียนที่มีความเป็นเลิศทางวิชาการ มีสุขภาพ บุคลิกภาพ และสุนทรียภาพที่ดี

3. เพื่อบ่มเพาะนักเรียนให้เป็นนวัตกร พัฒนานวัตกรรม โดยได้รับความร่วมมือจาก คณะต่าง ๆ ทั้งทางด้านการจัดการเรียนการสอน การค้นคว้าวิจัย

4. เพื่อเป็นแหล่งเรียนรู้ ฝึกประสบการณ์วิชาชีพครูและฝึกงานของนิสิตมหาวิทยาลัย พะเยา

5. เพื่อทำนุบำรุงศิลปวัฒนธรรม เอกลักษณ์ความเป็นไทยและภูมิปัญญาท้องถิ่น สืบสาน รักษาและต่อยอด

6. เพื่อยกระดับการบริหารจัดการสถานศึกษาให้ทันสมัย มีประสิทธิภาพ โปร่งใสและ ตรวจสอบได้ โดยยึดหลักธรรมาภิบาล

ปรัชญาร่วม และ ปณิธานร่วม

มหาวิทยาลัยพะเยาได้กำหนดปรัชญาและปณิธาน ซึ่งโรงเรียนสาธิตมหาวิทยาลัยพะเยา ได้นำมากำหนดไว้เป็นปรัชญาร่วมและปณิธานร่วมของโรงเรียนสาธิตฯ ดังนี้

ปรัชญาร่วม : “ดำรงชีวิตด้วยปัญญา ประเสริฐที่สุด” หรือ

“ปัญญาชีวี เสฏฐชีวี นาม”

“A Life of Wisdom Is the Most Wondrous of All”

ปณิธานร่วม : “ปัญญาเพื่อความเข้มแข็งของชุมชน”

“Wisdom for Community Empowerment”

(2) หลักสูตรและบริการ

โรงเรียนสาธิตมหาวิทยาลัยพะเยา ใช้หลักสูตรแกนกลางการศึกษาขั้นพื้นฐาน พ.ศ.2551 (ฉบับปรับปรุง พ.ศ. 2560) โดยมุ่งเน้นให้นักเรียนมีความสามารถทางด้านคณิตศาสตร์ วิทยาศาสตร์ และเทคโนโลยี และภาษาต่างประเทศ มีความใฝ่รู้ ใฝ่เรียน มีสุนทรียภาพ ทักษะทางปัญญา ทักษะชีวิต และบุคลิกภาพที่เหมาะสม สามารถ ดำรงชีวิตในสังคมได้เป็นอย่างดี

หลักสูตรที่โรงเรียนสาธิตดำเนินการจัดการเรียนการสอนในปัจจุบัน มี 4 หลักสูตร คือ

1) หลักสูตร ระดับประถมศึกษา

2) หลักสูตร ศิลปวิทยาศาสตร์ระดับมัธยมศึกษาตอนต้น

3) หลักสูตร ศิลปวิทยาศาสตร์ระดับมัธยมศึกษาตอนปลาย

4) หลักสูตร ห้องเรียนวิทยาศาสตร์ โครงการ รวม

1.2 วิสัยทัศน์ พันธกิจ และวัตถุประสงค์

โรงเรียนสาธิตมหาวิทยาลัยพะเยา ได้กำหนดนโยบายและทิศทางการดำเนินงานที่สอดคล้องกันไปกับนโยบายและทิศทางของมหาวิทยาลัยพะเยา โดยนำวิสัยทัศน์ ปรัชญาร่วม และปณิธานร่วมของมหาวิทยาลัยพะเยามาเป็นส่วนหนึ่งของแผนยุทธศาสตร์การพัฒนาศึกษา และได้กำหนดวิสัยทัศน์ ค่านิยมหลัก เป้าหมาย และเอกลักษณ์ของคณะ ที่จะช่วยกำหนดทิศทางการดำเนินงานตามแผนยุทธศาสตร์การพัฒนาศึกษา โรงเรียนสาธิตมหาวิทยาลัยพะเยา พ.ศ.2563-2567 ได้อย่างมีทิศทางและชัดเจนมากขึ้น

(1) วิสัยทัศน์ (Vision)

“ส่งเสริมคุณธรรม เสริมสร้างวิชาการ สร้างสรรค์นวัตกรรม ก้าวสู่มาตรฐานสากล อย่างยั่งยืน”

(2) พันธกิจ (Missions)

พระราชบัญญัติมหาวิทยาลัยพะเยา พ.ศ. 2553 หมวด 1 มาตรา 6 ได้ระบุให้มหาวิทยาลัยพะเยา “ให้การศึกษา ส่งเสริม และพัฒนาวิชาการและวิชาชีพชั้นสูง ทำการสอน ทำการวิจัย ให้บริการทางวิชาการแก่สังคม ให้โอกาสทางการศึกษาแก่ประชาชน และทำนุบำรุงศิลปะและวัฒนธรรม เพื่อประโยชน์ต่อการพัฒนาชุมชน สังคม และประเทศชาติ” และด้วยความก้าวหน้า ของเทคโนโลยีและการเปลี่ยนแปลงของบริบทสังคมไทยและสังคมโลก มหาวิทยาลัยพะเยาต้องดำเนิน พันธกิจในการผลิตกำลังคนที่มีคุณภาพและมาตรฐาน จัดการเรียนรู้ที่เน้นการพัฒนาผู้เรียนทุกช่วงวัยแบบบูรณาการมีผลงานวิจัยและนวัตกรรมที่ตอบโจทย์สังคมและนำไปใช้ประโยชน์ได้จริง เสริมสร้างความเข้มแข็งของชุมชน สังคมและประเทศชาติ จึงดำเนินพันธกิจ 5 ด้าน สอดคล้องตามมาตรฐานการอุดมศึกษา พ.ศ. 2561 ดังนี้

1) ผลิตคนไทยศตวรรษที่ 21

ผลิตบัณฑิตที่มีคุณภาพสูง มีความรู้ความสามารถ มีมาตรฐานวิชาการและวิชาชีพ รู้ทันโลกทันเทคโนโลยี มีความรู้ภาษาอังกฤษที่สื่อสารได้ มีทักษะที่สนองต่อความต้องการของตลาดแรงงานเป็นมนุษย์ที่สมบูรณ์ รู้อรอบ รู้กว้าง เข้าใจ และเห็นคุณค่าของตนเอง ผู้อื่น สังคม ศิลปะ และวัฒนธรรม และธรรมชาติ ใส่ใจต่อความเปลี่ยนแปลงของสรรพสิ่ง เรียนรู้และพัฒนาตนเองอย่างต่อเนื่อง ดำเนินชีวิตอย่างมีคุณธรรม พร้อมให้ความช่วยเหลือเพื่อนมนุษย์ และเป็นพลเมืองที่มีคุณค่าของสังคมไทยและสังคมโลก ปรับตัวได้ในสังคมที่เปลี่ยนแปลงตลอดเวลา มีเป้าหมายชีวิตมีทักษะการเป็นผู้นำ และการทำงานเป็นทีม รวมถึงทักษะ การจัดการและการเป็นผู้ประกอบการด้วยหลักสูตรที่ทันสมัย ยึดหยุ่นตรงตามความต้องการของตลาดแรงงาน และอุตสาหกรรมใหม่ อาจารย์มีคุณภาพการสอนตามกรอบมาตรฐานคุณวุฒิวิชาชีพ (Professional Standard Framework, PSF) มีแนวความคิดและทักษะที่ทันสมัย เปลี่ยนแปลงกระบวนการจัดการศึกษาใหม่ ด้วยเทคโนโลยีที่ทันสมัย และวิธีเรียนรู้ที่เน้นทักษะและการปฏิบัติร่วมกับผู้ใช้บัณฑิต มีการบริหารจัดการที่สร้างความเชื่อมั่นกับผู้เรียนและความเชื่อถือให้กับชุมชน และสังคม ระบบการศึกษารองรับและตอบโจทย์พื้นที่ในการยกระดับการศึกษา ประเมิน และตรวจสอบได้ในทุกระดับ พร้อมก้าวสู่ความเป็นสากลและนานาชาติ

2) วิจัยและนวัตกรรม สู่ประโยชน์เชิงพาณิชย์

นอกเหนือจากบทบาทการสร้างคนให้มีทักษะชีวิตและวิชาชีพ ตอบสนองความต้องการตลาดแรงงานแล้ว การเป็นสถาบันการศึกษาขั้นสูงที่พร้อมด้วยบุคลากรที่มีศักยภาพ (Talent and Skilled Human Resources) มหาวิทยาลัยต้องตระหนักว่า งานวิจัยเป็นรากฐานการขับเคลื่อนการพัฒนาประเทศ การวิจัยเพื่อสร้างองค์ความรู้ใหม่ นำไปสู่การถ่ายทอดและพัฒนาสร้างสรรค์ สร้างนวัตกรรมให้ก้าวหน้าและสามารถนำไปใช้ประโยชน์ต่อชุมชน สังคม และภาคอุตสาหกรรมในเชิงพาณิชย์ สู่การเติบโตอย่างยั่งยืนของสังคม ลดปัญหาความยากจน ชุมชนเกิดความเข้มแข็ง และเพิ่มขีดความสามารถในการแข่งขันของประเทศในเวทีโลก มหาวิทยาลัยพะเยาต้องส่งเสริมบุคลากรให้มีศักยภาพในด้านการวิจัยและนวัตกรรม สนับสนุนการใช้เทคโนโลยีสารสนเทศเพื่อการบริหารจัดการงานวิจัยและนวัตกรรม มีการติดตามและการประเมินผลเป็นระบบสร้างเครือข่ายนักวิจัยระหว่างมหาวิทยาลัยกับองค์กรทั้งภายในและภายนอก วิจัยและนวัตกรรมที่ครอบคลุมทั้งด้านวิทยาศาสตร์สุขภาพ ด้านวิทยาศาสตร์เทคโนโลยี และด้านสังคมศาสตร์และมนุษยศาสตร์ เน้นการวิจัยมุ่งเป้าที่ตอบโจทย์ชุมชน สังคม และความต้องการของประเทศ (Demand Side) ส่งเสริมการเผยแพร่และการถ่ายทอดผลงานวิจัยและนวัตกรรม การนำไปใช้ประโยชน์กับสังคม ด้วยการร่วมมือกับผู้ใช้ประโยชน์ในภาคอุตสาหกรรม ภาคบริการและภาคการเกษตร เพื่อประโยชน์ทางด้านเศรษฐกิจ สามารถพัฒนาระดับรายได้และเทคโนโลยีของประเทศให้เป็นไปตามนโยบายการเข้าสู่ Thailand 4.0

3) บริการวิชาการ สร้างความเข้มแข็งให้ชุมชนและสังคม

มหาวิทยาลัยเป็นแหล่งรวมทรัพยากรบุคคลที่มีคุณค่าและแหล่งรวมองค์ความรู้ในทุกสาขาทั้งด้านวิทยาศาสตร์สุขภาพ ด้านวิทยาศาสตร์เทคโนโลยี และด้านสังคมศาสตร์และมนุษยศาสตร์ และด้วยปณิธานมุ่งมั่น “ปัญญาเพื่อความเข้มแข็งของชุมชน (Wisdom for Community Empowerment)” มหาวิทยาลัยต้องคำนึงถึงพันธกิจด้านบริการวิชาการแก่ชุมชนและสังคมที่เป็นพันธกิจหลักสำคัญอีกพันธกิจหนึ่งด้วย มหาวิทยาลัยต้องสามารถอยู่ร่วมกับชุมชนและสังคมสร้างความสัมพันธ์ที่ดีและเป็นที่ยอมรับให้ชุมชนและสังคม ยกกระตือรือร้นการศึกษา สร้างรายได้ ส่งเสริมสุขภาวะที่ดี และบรรเทาปัญหาความเดือดร้อนของชุมชนและสังคมที่เกิดขึ้น เพื่อคุณภาพชีวิตที่ดีขึ้น สังคมมีความเข้มแข็ง มั่นคง หลุดพ้นจากความแตกต่างและเหลื่อมล้ำ

4) ทำนุบำรุงศิลปะและวัฒนธรรมท้องถิ่นเพื่อความเป็นไทย

การดำรงไว้ซึ่งศิลปะและวัฒนธรรมของชาติ เป็นสิ่งที่คนไทยทุกคนต้องตระหนัก และให้ความสำคัญเพื่อเสริมสร้างความเป็นชาติและการเป็นเอกลักษณ์ของชาติ การทำนุบำรุง อนุรักษ์ พื้นฟู สืบสาน สร้างสรรค์และพัฒนาศิลปะและวัฒนธรรม เป็นภารกิจเพื่ออนุรักษ์ภูมิปัญญาและสมบัติ ของประเทศชาติ มหาวิทยาลัยพะเยาตั้งอยู่ในพื้นที่ศิลปวัฒนธรรมล้านนาที่สวยงามและมีความเป็น เอกลักษณ์ มหาวิทยาลัยต้องสร้างความร่วมมือกับชุมชน (University Engagement) เพื่อการทำนุบำรุง อนุรักษ์ พื้นฟู สืบสาน สร้างสรรค์สร้างจิตสำนึกปลูกฝังค่านิยม และภาคภูมิใจในวิถีชีวิตที่งดงาม ของประเพณีและศิลปวัฒนธรรมท้องถิ่นที่พึงประสงค์ให้กับนิสิตและบุคลากร รวมถึงการอนุรักษ์ ทรัพยากรธรรมชาติและสิ่งแวดล้อมทั้งภายในและภายนอกมหาวิทยาลัย การเชื่อมโยงกลมกลืน กับธรรมชาติและเป็นมิตรกับสิ่งแวดล้อม การพัฒนาประยุกต์ การใช้ประโยชน์เชิงสร้างสรรค์ ด้วยการบริหารจัดการ และการใช้เทคโนโลยีที่ทันสมัยและเป็นระบบ

5) บริหารงานทันสมัยด้วยธรรมาภิบาล (Good Governance) และเรียนรู้ เปลี่ยนแปลงร่วมกัน

มีระเบียบ ข้อบังคับ และประกาศกำหนดในการบริหารคน บริหารงาน ด้วยความ โปร่งใส เป็นธรรมและตรวจสอบได้ เพื่อเป้าหมายองค์กรที่ดีมีคุณภาพและประโยชน์สุขของบุคลากรมีระบบ และกลไกควบคุมการบริหารงานด้วยเทคโนโลยีที่ทันสมัยในทุกระดับ ยกกระดับศักยภาพของบุคลากร ทั้งผู้บริหาร บุคลากรรายวิชาการ และบุคลากรสายสนับสนุนให้ทันต่อการเปลี่ยนแปลงกับบริบท ของสังคมไทยและสังคมโลกที่เปลี่ยนแปลงไป บุคลากรมี Mindset ของการทำงานและการบริหารร่วมกัน และมีภาวะความเป็นผู้นำ (Leadership) และผู้ตามในโลกใหม่ เปิดโอกาสให้ผู้มีส่วนเกี่ยวข้องมีส่วนร่วมรับรู้ และแสดงความคิดเห็นในการดำเนินงาน เพื่อกระบวนการมีส่วนร่วม สร้างความรู้ความเข้าใจในนโยบาย และเป้าหมายการดำเนินงานในพันธกิจต่าง ๆ กระตือรือร้นในการแก้ปัญหาร่วมกัน ผู้บริหารทุกระดับ ต้องมีวิสัยทัศน์ (Vision) มีความมุ่งมั่น และต้องเห็นภาพและทิศทางในระยะยาว (Visionary) ด้วยหลักการ ทำงานร่วมกัน “สานความคิด สร้างจิตใจ” รวมพลังของบุคลากร คิษย์ปัจจุบัน และคิษย์เก่า ในการ สร้างสรรค์สิ่งที่ดี ร่วมพัฒนาองค์กรอย่างมีประสิทธิภาพสร้างระบบการบริหารบนพื้นฐานข้อมูลที่น่าเชื่อถือ และมีการดำเนินงานที่มีประสิทธิภาพและเกิดประสิทธิผล

6) พันธกิจของโรงเรียนสาธิตมหาวิทยาลัยพะเยา

1. จัดการศึกษาขั้นพื้นฐานในระดับประถมศึกษา และระดับมัธยมศึกษา
2. พัฒนาให้ผู้เรียนมีความรู้ความสามารถ มีศักยภาพเป็นพลโลก (world citizen)

ตามมาตรฐานการศึกษาและรักษาค่านิยมไทย

3. สนับสนุนและส่งเสริมพัฒนาศักยภาพบุคลากรให้มีจิตวิญญาณความเป็นครู และปฏิบัติ หน้าที่ได้อย่างมีประสิทธิภาพ

4. พัฒนาระบบการบริหารจัดการที่มีคุณภาพและประสิทธิภาพ เพื่อยกระดับคุณภาพ การศึกษา โดยการบูรณาการและการจัดการความรู้ร่วมกับมหาวิทยาลัยพะเยา ตลอดจนส่งเสริมการใช้ นวัตกรรมเทคโนโลยีสารสนเทศในการจัดการเรียนรู้

(3) ประเด็นยุทธศาสตร์เพื่อการพัฒนา

เพื่อการดำเนินการตามพันธกิจที่สอดคล้องกับยุทธศาสตร์ชาติ (พ.ศ. 2561 – 2580) แผนการ ศึกษาแห่งชาติ พ.ศ. 2560 – 2579 มาตรฐานการศึกษาของชาติ พ.ศ. 2561 แผนอุดมศึกษาระยะยาว 20 ปี พ.ศ. 2561 – 2580 มาตรฐานการอุดมศึกษา พ.ศ. 2561 และนโยบายคณะรัฐมนตรี พลเอกประยุทธ์ จันทร์โอชา นายกรัฐมนตรี มหาวิทยาลัยพะเยา จึงมุ่งเน้นสร้างความเข้มแข็งของสังคมด้วยการเตรียมคน ไทยที่มีคุณภาพในศตวรรษที่ 21 ที่มีทักษะชีวิตและทักษะวิชาชีพตรงตามความต้องการของตลาดแรงงาน สามารถทำงานเพื่อดำรงชีพและช่วยเหลือสังคม พร้อมปรับตัวอยู่ในสังคมที่เปลี่ยนแปลงตลอดเวลา และ การส่งเสริมการปฏิรูประบบเศรษฐกิจสังคมไปสู่ฐานนวัตกรรม เพื่อการแข่งขันของประเทศ ในประชาคม อาเซียนและประชาคมโลก บริหารงานด้วยหลักธรรมาภิบาล เพื่อ “สานความคิด สร้างจิตใจ” ให้เกิดพลัง ความสามัคคี ร่วมสร้างแต่สิ่งที่ดี อันจะนำมาซึ่งชื่อเสียง การยอมรับของชุมชน สังคมประเทศชาติ และ นานาชาติ ด้วยยุทธศาสตร์หลัก 6 ด้าน ได้แก่

- 1) ยุทธศาสตร์การเตรียมคนและเสริมสร้างศักยภาพคน
- 2) ยุทธศาสตร์การสร้างงานวิจัยและนวัตกรรมและการเป็นผู้นำทางด้านวิชาการ
- 3) ยุทธศาสตร์การบริการวิชาการเพื่อพัฒนาชุมชน สังคม และประเทศ
- 4) ยุทธศาสตร์การเสริมสร้างและส่งเสริมการทำนุบำรุงศิลปะและวัฒนธรรมให้ยั่งยืน
- 5) ยุทธศาสตร์การเสริมสร้างและพัฒนาความเป็นสากลหรือนานาชาติ
- 6) ยุทธศาสตร์การบริหารที่มีประสิทธิภาพและโปร่งใส

(4) วัตถุประสงค์หลัก (Core Objectives)

1. เพื่อผลิตบัณฑิตให้มีคุณภาพและมีสมรรถนะตามมาตรฐานการศึกษา มาตรฐานวิชาชีพ ทักษะในศตวรรษที่ 21 และอุตสาหกรรมอนาคต (New S-Curve) สอดคล้องกับความต้องการของสังคม และตลาดแรงงาน
2. เพื่อพัฒนาไปสู่มหาวิทยาลัยวิจัย (Research University) ผลิตผลงานวิจัยและนวัตกรรมมี คุณภาพที่ขับเคลื่อนชุมชน สังคม สู่อุตสาหกรรมที่มีคุณภาพชีวิตที่ดีขึ้น และสนองตอบต่อภาคเศรษฐกิจในเชิงพาณิชย์ อย่างเป็นรูปธรรม
3. เพื่อพัฒนาชุมชนและสังคมให้มีความเข้มแข็ง สังคมเป็นสุข ประชาชนมีคุณภาพชีวิตที่ ดี และความเป็นอยู่อย่างยั่งยืน (Sustainable life quality)
4. เพื่ออนุรักษ์ ฟื้นฟู ทำนุบำรุงศิลปะและวัฒนธรรมและภูมิปัญญาท้องถิ่นและพัฒนาสู่สากล และส่งเสริมให้เกิดการสร้างสรรคเชิงพาณิชย์ (Cultural enterprise)
5. เพื่อพัฒนามหาวิทยาลัยพะเยาให้มีชื่อเสียง เป็นที่รู้จักและยอมรับในระดับชาติและ นานาชาติ
6. เพื่อพัฒนาบุคลากรให้มีคุณภาพ มีทัศนคติที่ดีและมีความภูมิใจในองค์กรด้วยระบบ บริหารงานที่ทันสมัย (Smart University) คล่องตัวและมีประสิทธิภาพ โปร่งใสตรวจสอบได้

(5) ลักษณะโดยรวมของบุคลากร

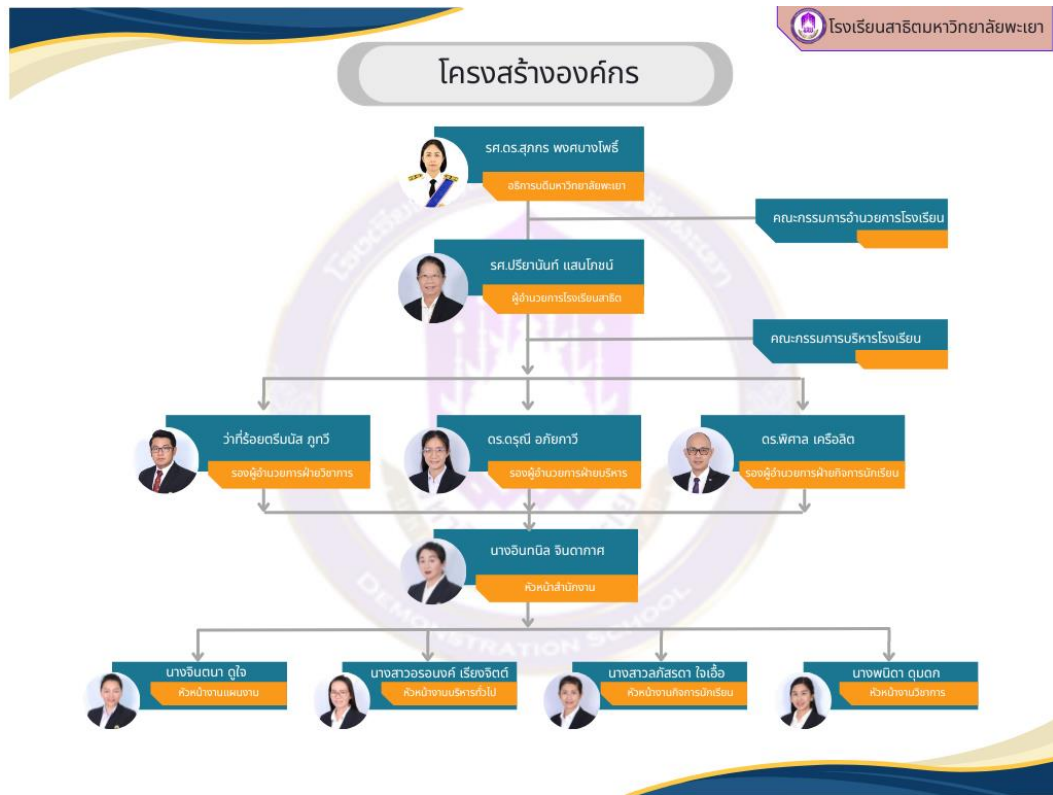
พนักงานมหาวิทยาลัยสายวิชาการ

ในปีงบประมาณ พ.ศ. 2567 (ราย 5 เดือน ตุลาคม 2566– กุมภาพันธ์ 2567) โรงเรียน สาธิตมหาวิทยาลัยพะเยา มีบุคลากรสายวิชาการ จำนวนทั้งสิ้น คน ประกอบไปด้วย ผู้ที่มีตำแหน่งอาจารย์ จำนวน 56 คน และผู้ที่มีตำแหน่งทางวิชาการในระดับผู้ช่วยศาสตราจารย์ จำนวน 6 คน รองศาสตราจารย์ 1 คน และศาสตราจารย์ 0 คน

พนักงานมหาวิทยาลัยสายสนับสนุน

ในปีงบประมาณ พ.ศ. 2566 (ราย 5 เดือน ตุลาคม 2566– กุมภาพันธ์ 2567) โรงเรียน สาธิตมหาวิทยาลัยพะเยา มีบุคลากรสายสนับสนุน จำนวนทั้งสิ้น 60 คน ประกอบไปด้วย ผู้ที่มีตำแหน่ง พนักงานมหาวิทยาลัยสายสนับสนุน จำนวน 12 คน และลูกจ้างชั่วคราว จำนวน 48 คน

โดยโครงสร้างองค์กรและโครงสร้างการบริหาร ดังนี้



ส่วนที่ 2

รายงานผลความก้าวหน้าแผนปฏิบัติการคณะ

2.1 กระบวนการจัดทำแผนยุทธศาสตร์การพัฒนารองเรียนสาธิตมหาวิทยาลัยพะเยา

กระบวนการจัดทำแผนยุทธศาสตร์การพัฒนารองเรียนสาธิตมหาวิทยาลัยพะเยา เน้นกระบวนการมีส่วนร่วมของบุคลากรในโรงเรียน โดยรวบรวมข้อมูลจากการประชุมคณะกรรมการประจำ มาจัดทำแผนยุทธศาสตร์การพัฒนารองเรียนสาธิตฯ ดังนี้

ขั้นตอนที่ 1 ศึกษาสถานการณ์และแนวโน้มด้านการศึกษาของประเทศ อาเซียน และของโลก ศึกษาข้อมูลที่เกี่ยวข้อง ได้แก่ แผนพัฒนาเศรษฐกิจและสังคมแห่งชาติ และการศึกษาแผนพัฒนามหาวิทยาลัยพะเยา

ขั้นตอนที่ 2 ศึกษานโยบายและทิศทางการบริหารมหาวิทยาลัยพะเยา และแผนยุทธศาสตร์ด้านต่างๆ ของมหาวิทยาลัย

ขั้นตอนที่ 3 การวิเคราะห์สภาพแวดล้อมภายในและภายนอกองค์กร (SWOT Analysis) ของโรงเรียนสาธิตมหาวิทยาลัยพะเยา

ขั้นตอนที่ 4 การกำหนดวิสัยทัศน์ พันธกิจ นโยบาย วัตถุประสงค์ ยุทธศาสตร์ กลยุทธ์ เป้าประสงค์ และตัวชี้วัด

ขั้นตอนที่ 5 การวิเคราะห์ความเชื่อมโยงของแผนยุทธศาสตร์มหาวิทยาลัยพะเยา และยุทธศาสตร์ของโรงเรียนสาธิตมหาวิทยาลัยพะเยา

ขั้นตอนที่ 6 การกำหนดตัวบ่งชี้หรือตัวชี้วัดความสำเร็จของแผนยุทธศาสตร์เพื่อการพัฒนาโรงเรียนสาธิตมหาวิทยาลัยพะเยา

ขั้นตอนที่ 7 กำหนดโครงการ/กิจกรรม งบประมาณ และกรอบเวลา โดยให้สอดคล้องกับแผนยุทธศาสตร์การพัฒนามหาวิทยาลัยพะเยา

ขั้นตอนที่ 8 การวิเคราะห์ความเสี่ยงในการดำเนินงานตามแผนยุทธศาสตร์เพื่อการพัฒนาโรงเรียนสาธิตมหาวิทยาลัยพะเยา

ขั้นตอนที่ 9 การกำหนดแนวทางการบริหารจัดการ และการติดตามประเมินผล

2.2 กระบวนการติดตามประเมินผลแผนยุทธศาสตร์

การติดตามและประเมินผลแผนยุทธศาสตร์ เป็นเครื่องมือในการติดตามและประเมินผลแผนยุทธศาสตร์ เพื่อให้คณะกรรมการฯ ได้ดำเนินการตามแผนและเป็นไปตามเป้าหมายที่วางไว้ โดยมีการรายงานการติดตามและประเมินผลแผนยุทธศาสตร์ต่อคณะผู้บริหารปีละ 2 ครั้ง

องค์ประกอบของรายงานผลการดำเนินงาน

การรายงานผลการดำเนินงานแผนงานยุทธศาสตร์การพัฒนาโรงเรียนสาธิตมหาวิทยาลัยพะเยา พ.ศ. 2567 – 2571 และแผนปฏิบัติการประจำปีของโรงเรียนสาธิตมหาวิทยาลัยพะเยา พ.ศ. 2567 ได้มีการติดตามประเมินผลและรายงานผลการดำเนินงานรอบ 6 เดือน และราย 12 เดือน เสนอต่อคณะกรรมการบริหารมหาวิทยาลัยพะเยา และเผยแพร่ตามข้อกำหนด ITA โดยมีองค์ประกอบของการรายงาน ดังนี้

1. การรายงานผลการดำเนินการตามแผนปฏิบัติการ ประจำปีงบประมาณ พ.ศ. 2567 (ราย 6 เดือน)
2. การรายงานผลการประเมินความสำเร็จของยุทธศาสตร์การพัฒนาโรงเรียนสาธิตมหาวิทยาลัยพะเยา พ.ศ. 2567 (ราย 12 เดือน)

2.3 ตารางแสดงความก้าวหน้าในการดำเนินงานประจำปีงบประมาณ พ.ศ.2567

โครงการ/กิจกรรม โรงเรียนสาธิตมหาวิทยาลัยพะเยา (ในแผนงบประมาณ)ประจำปีงบประมาณ 2567									
ที่	รายการ	งบประมาณ จัดสรรต้นปี	งบประมาณ หลังโอน/ปป.	งบประมารที่ใช้ ไป	งบประมาณ คงเหลือ	ใช้ไป%	ระยะเวลา ดำเนินการ	การดำเนินการ	สถานะ โครงการ
โครงการห้องเรียนปกติ									
1	ค่าใช้จ่ายลงทุน	1,210,000.00	1,280,000.00	86,065.00	1,193,935.00	6.72	-	-	-
2	ค่าใช้จ่ายในการดำเนินงาน	1,174,000.00	1,964,000.00	27,457,297.49	24,506,702.51	52.84	-	-	-
3	โครงการ Adventure time for kids	-	40,000.00	40,000.00	-	100	กุมภาพันธ์ 67	-	รอดำเนินการ
4	โครงการ Code Genius Kids	7,000.00	7,000.00	-	7,000.00	0	พฤษภาคม 67	-	รออนุมัติโครงการ
5	โครงการ DeSUP Smart Farm	5,000.00	5,000.00	-	5,000.00	0	มิถุนายน-กรกฎาคม 67	-	รออนุมัติโครงการ
6	โครงการ DeSUP SPORTS DAY	50,000.00	50,000.00	46,800.00	3,200.00	93.6	ธันวาคม 66-มกราคม 67	12 ม.ค.67	ดำเนินการแล้วเสร็จ
7	โครงการ Girl Guides and Boy Scouts ตะลุยโลกกว้าง	-	15,000.00	12,340.00	2,660.00	82.27	กุมภาพันธ์ 67	-	รอดำเนินการ
8	โครงการ GREEN SCHOOL	10,000.00	-	-	-	0	ธันวาคม 66	-	รอดำเนินการ
9	โครงการ Happy Graduation	5,000.00	5,000.00	5,000.00	-	100	มีนาคม 67	-	รอดำเนินการ
10	โครงการ Jolly Holiday	7,000.00	7,000.00	7,000.00	-	100	22 ธันวาคม 2566	22 ธันวาคม 2566	ดำเนินการแล้วเสร็จ
11	โครงการ Mastering English	7,000.00	7,000.00	-	7,000.00	0	สิงหาคม 67	-	รออนุมัติโครงการ
12	โครงการ Primary DeSUP Games	10,000.00	10,000.00	9,835.50	164.50	98.35	ธันวาคม 66-มกราคม 67	12 ม.ค.67	ดำเนินการแล้วเสร็จ
13	โครงการ การแข่งขันกีฬาสาธิต	1,200,000.00	1,200,000.00	1,022,135.00	177,865.00	85.17791667	พฤศจิกายน-	4-10	ดำเนินการ

โครงการ/กิจกรรม โรงเรียนสาธิตมหาวิทยาลัยพะเยา (ในแผนงบประมาณ)ประจำปีงบประมาณ 2567									
ที่	รายการ	งบประมาณ จัดสรรต้นปี	งบประมาณ หลังโอน/ปป.	งบประมารที่ใช้ ไป	งบประมาณ คงเหลือ	ใช้ไป%	ระยะเวลา ดำเนินการ	การดำเนินการ	สถานะ โครงการ
	สามัคคี						ธันวาคม 66	พฤศจิกายน 2566	แล้วเสร็จ
14	โครงการ ค่ายพักแรมและเดิน ทางไกลลูกเสือ-เนตรนารี	-	60,000.00	15,875.00	44,125.00	26.45833333	กุมภาพันธ์ 67	9-10 ก.พ. 67	ดำเนินการ แล้วเสร็จ
15	โครงการ ปัจฉิมนิเทศนักเรียนชั้น มัธยมศึกษาปีที่ 3 และ 6	30,000.00	30,000.00	29,000.00	1,000.00	96.66666667	กุมภาพันธ์ - มีนาคม 67	8 มี.ค.67	ระหว่าง ดำเนินการ
16	โครงการ พัฒนาศักยภาพและ ส่งเสริมความสามารถทางด้านดนตรี สากล	20,000.00	20,000.00	5,340.00	14,660.00	26.7	ตุลาคม 66 - กันยายน 67	-	ระหว่าง ดำเนินการ
17	โครงการ ส่งเสริมการแข่งขันกีฬา ระหว่างโรงเรียน	70,000.00	70,000.00	7,700.00	62,300.00	11	กุมภาพันธ์ - กันยายน 67	-	รอดำเนิน โครงการ
18	โครงการ ส่งเสริมสุนทรียภาพ นักเรียน	40,000.00	40,000.00	-	40,000.00	0	ธันวาคม 66- สิงหาคม 67	-	รอดำเนิน โครงการ
19	โครงการ สรรสร้างผู้นำ ส่งเสริม ประชาธิปไตย	-	60,000.00	-	60,000.00	0	มกราคม 67	-	รอดำเนิน โครงการ
20	โครงการ ไหว้ครูดนตรีไทย	10,000.00	10,000.00	-	10,000.00	0	มิถุนายน 67	-	รอดำเนิน โครงการ
21	โครงการแข่งขันกีฬาศุภคาลกร	-	30,000.00	15,000.00	15,000.00	50	มกราคม 67	30 ม.ค.67	ดำเนินการ แล้วเสร็จ
22	โครงการค่าย Be Happy In DeSUP 13	100,000.00	100,000.00	-	100,000.00	0	พฤษภาคม- มิถุนายน 67	-	รอดำเนิน โครงการ
23	โครงการค่าย Be Happy in Primary DeSUP	10,000.00	10,000.00	-	10,000.00	0	มิถุนายน 67	-	รอดำเนิน โครงการ
24	โครงการคุณธรรมคู่ความโปร่งใสใน โรงเรียนและการบริหารความเสี่ยง	5,000.00	5,000.00	-	5,000.00	0	ตุลาคม 66 - กันยายน 67	-	รอดำเนิน โครงการ
25	โครงการจัดทำระบบการบริหารงาน โรงเรียน	500,000.00	-	-	-	0	ตุลาคม 66 - กันยายน 67	-	ระหว่าง ดำเนินการ

โครงการ/กิจกรรม โรงเรียนสาธิตมหาวิทยาลัยพะเยา (ในแผนงบประมาณ)ประจำปีงบประมาณ 2567									
ที่	รายการ	งบประมาณ จัดสรรต้นปี	งบประมาณ หลังโอน/ปป.	งบประมารที่ใช้ ไป	งบประมาณ คงเหลือ	ใช้ไป%	ระยะเวลา ดำเนินการ	การดำเนินการ	สถานะ โครงการ
26	โครงการเดิน-วิ่ง เพื่อสุขภาพ (FUN RUN)	5,000.00	5,000.00	4,919.00	81.00	98.38	กุมภาพันธ์ 67	15 ก.พ. 67	ระหว่าง ดำเนินการ
27	โครงการเตรียมความพร้อมการแข่งขันกีฬาสีสามัคคี ครั้งที่ 49	150,000.00	150,000.00	69,160.00	80,840.00	46.10666667	พฤศจิกายน 66 -กันยายน 67	-	รอดำเนิน โครงการ
28	โครงการทักษะชีวิตนักเรียนหอพัก	4,000.00	14,000.00	-	14,000.00	0	ตุลาคม 66 - กันยายน 67	-	รอดำเนิน โครงการ
29	โครงการทัศนศึกษานักเรียนระดับชั้นมัธยมศึกษาปีที่ 5	-	300,000.00	300,000.00	-	100	มีนาคม 67	-	ระหว่าง ดำเนินการ
30	โครงการทัศนศึกษาสำหรับนักเรียนชั้นมัธยมศึกษาปีที่ 2	-	120,000.00	91,787.46	28,212.54	76.48955	มีนาคม 67	-	ระหว่าง ดำเนินการ
31	โครงการประณตจิตบุชิตคุณาจารย์และประดับเข็มตรามหาวิทยาลัย	25,000.00	25,000.00	-	25,000.00	0	มิถุนายน 67	-	รอดำเนิน โครงการ
32	โครงการเปิดโลกวิชาการ	-	5,000	-	5,000	0	ตุลาคม 66 - กันยายน 67	-	รอดำเนิน โครงการ
33	โครงการพัฒนาศักยภาพด้านการวิจัย	150,000.00	150,000.00	-	150,000.00	0	ตุลาคม 66 - กันยายน 67	-	รอดำเนิน โครงการ
34	โครงการพัฒนาศักยภาพทางกรกีฬาสู่ความเป็นเลิศ (DeSUP GAME)	20,000.00	20,000.00	-	20,000.00	0	กุมภาพันธ์- ตุลาคม67	-	รอดำเนิน โครงการ
35	โครงการเพื่อนที่ปรึกษา (Youth Counselor)	5,000.00	5,000.00	-	5,000.00	0	มิถุนายน 67	-	รอดำเนิน โครงการ
36	โครงการโรงเรียนส่งเสริมสุขภาพ	10,000.00	10,000.00	-	10,000.00	0	พฤศจิกายน	-	รอดำเนิน

โครงการ/กิจกรรม โรงเรียนสาธิตมหาวิทยาลัยพะเยา (ในแผนงบประมาณ)ประจำปีงบประมาณ 2567									
ที่	รายการ	งบประมาณ จัดสรรต้นปี	งบประมาณ หลังโอน/ปป.	งบประมารที่ใช้ ไป	งบประมาณ คงเหลือ	ใช้ไป%	ระยะเวลา ดำเนินการ	การดำเนินการ	สถานะ โครงการ
							66 -กันยายน 67		โครงการ
37	โครงการวันสำคัญของชาติ	10,000.00	10,000.00	-	10,000.00	0	ตุลาคม 66 - กันยายน 67	-	รออนุมัติ โครงการ
38	โครงการส่งเสริมสำนักงานสีเขียว และน่าอยู่ (Green office and Healthy Work Place)	5,000.00	5,000.00	-	5,000.00	0	ธันวาคม	16 ธ.ค. 66	ดำเนินการ แล้วเสร็จ
39	โครงการสนับสนุนการจัดการเรียน การสอนโดยใช้ภาษาอังกฤษเป็น พื้นฐาน (ยังไม่อนุมัติ)	-	-	-	-	0	พฤศจิกายน- ธันวาคม 66	-	รออนุมัติ โครงการ
40	โครงการสนับสนุนและพัฒนา บุคลากรด้านภาษาอังกฤษ	10,000.00	10,000.00	9,990.00	10.00	99.9	พฤศจิกายน 66-มีนาคม 67	-	รอดำเนิน โครงการ
41	โครงการสนับสนุนส่งเสริมให้ บุคลากรสายวิชาการมีศักยภาพสูง ตามกรอบ UP-PSF (University of Phayao Professional Standard Framework) (ยังไม่อนุมัติ)	-	-	-	-	0	มกราคม - สิงหาคม 67	-	รออนุมัติ โครงการ
42	โครงการสร้างมาตรฐานและพัฒนา บุคลากรมืออาชีพ	5,000.00	5,000.00	-	5,000.00	0	มีนาคม- เมษายน 67	-	รออนุมัติ โครงการ
43	โครงการสวนพฤกษศาสตร์ใน โรงเรียน	10,000.00	10,000.00	-	10,000.00	0	กุมภาพันธ์- มีนาคม 67	-	รออนุมัติ โครงการ
44	โครงการองค์กรสัมพันธ์	100,000.00	100,000.00	-	100,000.00	0	มีนาคม- เมษายน 67	-	รอดำเนิน โครงการ
45	อุดหนุนกองทุนการศึกษาและพัฒนา	-	335,000.00	335,000.00	-	100	-	-	

โครงการ/กิจกรรม โรงเรียนสาธิตมหาวิทยาลัยพะเยา (ในแผนงบประมาณ)ประจำปีงบประมาณ 2567									
ที่	รายการ	งบประมาณ จัดสรรต้นปี	งบประมาณ หลังโอน/ปป.	งบประมารที่ใช้ ไป	งบประมาณ คงเหลือ	ใช้ไป%	ระยะเวลา ดำเนินการ	การดำเนินการ	สถานะ โครงการ
	นักเรียนโรงเรียนสาธิตมหาวิทยาลัย พะเยา								
46	อุดหนุนโรงเรียนสาธิตมหาวิทยาลัย พะเยา	-	2,966,600.00	22,800.00	2,940,800.00	0.768038806	-	-	-
รวม		54,979,000.00	56,299,000.00	29,570,244.45	26,728,755.55	-	-	-	-
โครงการ วมว.									
1	ค่าใช้จ่ายยงลงทุน	690,000.00	690,000.00	9,200.00	680,800.00	-	-	-	-
2	ค่าใช้จ่ายในการดำเนินงาน	8,732,000.00	9,082,000.00	4,851,233.87	4,230,766.13	-	-	-	-
3	โครงการการเข้าร่วมประชุมวิชาการ ระดับชาติ	600,000.00	600,000.00	-	600,000.00	0	พฤษภาคม 2567	-	รอดำเนิน โครงการ
4	โครงการค่ายปรับพื้นฐานทาง วิชาการ (SciUS UP Spirit Camp)	150,000.00	150,000.00	-	150,000.00	0	16-17 พฤษภาคม 2567	-	รอดำเนิน โครงการ
5	โครงการค่ายวิทยาศาสตร์สาน สัมพันธ์ ชั้นที่ วมว.	600,000.00	600,000.00	600,000.00	-	100	เมษายน 2567	-	รอดำเนิน โครงการ
6	โครงการจัดทำระบบการบริหารงาน โรงเรียน	350,000.00	-	-	-	0	พฤษภาคม 2567	-	รอดำเนิน โครงการ
7	โครงการเตรียมความพร้อมและ ทดสอบด้านภาษาอังกฤษ	200,000.00	200,000.00	91,850.00	108,150.00	45.925	ตุลาคม 66 - กันยายน 67	ก.พ.67	ระหว่าง ดำเนินการ
8	โครงการนำเสนอโครงงานทาง วิทยาศาสตร์	400,000.00	400,000.00	-	400,000.00	0	เมษายน 2567	-	รอดำเนิน โครงการ
9	โครงการนำเสนอผลงานทางวิชาการ และศึกษาแหล่งเรียนรู้	4,200,000.00	4,200,000.00	2,840,279.89	1,359,720.11	67.62571167	ตุลาคม 66 - กันยายน 67	26-31ต.ค.66	ดำเนินการ แล้วเสร็จ
10	โครงการบ่มเพาะและพัฒนาทักษะ นักวิจัย	400,000.00	400,000.00	168,120.00	231,880.00	42.03	12-15ธันวาคม 2566	12-15 ธันวาคม 2566	ระหว่าง ดำเนินการ
11	โครงการประชาสัมพันธ์และแนะ	200,000.00	200,000.00	-	200,000.00	0	3 มิถุนายน-31	-	รอดำเนิน

โครงการ/กิจกรรม โรงเรียนสาธิตมหาวิทยาลัยพะเยา (ในแผนงบประมาณ)ประจำปีงบประมาณ 2567									
ที่	รายการ	งบประมาณ จัดสรรต้นปี	งบประมาณ หลังโอน/ปป.	งบประมารที่ใช้ ไป	งบประมาณ คงเหลือ	ใช้ไป%	ระยะเวลา ดำเนินการ	การดำเนินการ	สถานะ โครงการ
	แนวสัญจร: โครงการ วมว.-มพ.						สิงหาคม 2567		โครงการ
12	โครงการผลิตสื่อและนวัตกรรมเพื่อ การเรียนรู้อย่างสร้างสรรค์	5,000.00	5,000.00	5,000.00	-	100	กุมภาพันธ์ 2567	ช.ค 66	ดำเนินการ แล้วเสร็จ
13	โครงการพัฒนากระบวนการทาง คณิตศาสตร์ วิทยาศาสตร์และ เทคโนโลยี (Extra Lab)	100,000.00	100,000.00	-	100,000.00	0	1พฤษภาคม- 30กันยายน 2567		รอดำเนิน โครงการ
14	โครงการพัฒนาทักษะชีวิตและ สุนทรียศาสตร์	118,000.00	118,000.00	-	118,000.00	0	ตุลาคม 66 - กันยายน 67	-	รอดำเนิน โครงการ
15	โครงการสนับสนุนการเข้าร่วม แข่งขันหรือกิจกรรมทางวิชาการ	100,000.00	100,000.00	48,759.50	51,240.50	48.7595	ตุลาคม 66 - กันยายน 67	ต.ค.66	ระหว่าง ดำเนินการ
16	โครงการสนับสนุนการผลิตสื่อ นวัตกรรมทางการศึกษา	15,000.00	15,000.00	-	15,000.00	0	ธันวาคม 66	-	รอดำเนิน โครงการ
17	โครงการสัมมนาการจัดการเรียนการ สอนห้องเรียน วมว.	300,000.00	300,000.00	178,800.00	121,200.00	59.6	เมษายน 67	27-28ม.ค.67	ดำเนินการ แล้วเสร็จ
18	โครงการสัมมนาทางวิชาการ	100,000.00	100,000.00	39,449.00	60,551.00	39.449	ธันวาคม 66- กรกฎาคม 67	-	ระหว่าง ดำเนินการ
19	โครงการอบรมความปลอดภัยใน ห้องปฏิบัติการวิทยาศาสตร์	20,000.00	20,000.00	-	20,000.00	0	มิถุนายน 67	-	รอดำเนิน โครงการ
รวม		17,280,000.00	17,280,000.00	8,832,692.26	8,447,307.74	-	-	-	-

2.4 รายงานผลการประเมินความสำเร็จของแผนปฏิบัติการ ประจำปีงบประมาณ พ.ศ. 2567

2.3.1 รายงานผลความก้าวหน้าของแผนยุทธศาสตร์เพื่อการพัฒนาโรงเรียนสาธิต มหาวิทยาลัยพะเยา ประจำปีงบประมาณ พ.ศ. 2567 (ราย 6 เดือน)

รายการ	ผู้รับผิดชอบ	ยุทธศาสตร์	เป้าหมาย	การใช้จ่าย	ก้น งบม.	ผูกพัน งบม.	รวม	เป้า หมาย	ผลลัพธ์
รวมทั้งสิ้น			52.91%	33.07%	13.27%	3.14%	49.47%	62.50%	แผนการดำเนินงาน
			31,349,340.00	19,592,205.50	7,863,927.38	1,859,535.66	29,315,668.54	26.51%	0.00%
ค่าใช้จ่ายของบทน		จัดการศึกษา อุดมศึกษา	94.53%	3.91%	0.00%	2.82%	6.72%	4.13%	0.00%
			1,210,000.00	49,990.00	-	36,075.00	86,065.00		0.00%
ค่าใช้จ่ายในการดำเนินงาน		จัดการศึกษา อุดมศึกษา	48.12%	34.91%	15.02%	2.60%	52.54%	72.56%	0.00%
			25,003,870.00	18,143,025.00	7,807,187.38	1,352,283.20	27,302,495.58		0.00%
โครงการ Adventure time for kids	นางสาว วนิดา คน ชื้อ	จัดการศึกษา อุดมศึกษา	100.00%	0.00%	0.00%	100.00%	100.00%	0.00%	200.00%
			40,000.00	-	-	40,000.00	40,000.00		0.00%
โครงการ DeSUP Smart Farm	วิลาวัลย์ วางใจ	จัดการศึกษา อุดมศึกษา	0.00%	0.00%	0.00%	0.00%	0.00%	0.00%	0.00%
			-	-	-	-	-		0.00%
โครงการ DeSUP SPORTS DAY	นาย ณรงค์กร ดาจันทะ	ทำนุบำรุง ศิลปและ วัฒนธรรม	100.00%	93.60%	0.00%	0.00%	93.60%	93.60%	0.00%
			50,000.00	46,800.00	-	-	46,800.00		0.00%
โครงการ Girl Guides and Boy Scouts ตะลุยโลกกว้าง	นายเดวิด เมืองคำ	จัดการศึกษา อุดมศึกษา	100.00%	0.00%	35.60%	46.67%	82.27%	0.00%	0.00%
			15,000.00	-	5,340.00	7,000.00	12,340.00		0.00%
โครงการ GREEN SCHOOL	นางพร ประภา แสน หลวง	จัดการศึกษา อุดมศึกษา	0.00%	0.00%	0.00%	0.00%	0.00%	0.00%	0.00%
			-	-	-	-	-		0.00%
โครงการ Happy Graduation	นางสาว ปัทมา ปานใจ	ทำนุบำรุง ศิลปและ วัฒนธรรม	100.00%	0.00%	100.00%	0.00%	100.00%	0.00%	100.00%
			5,000.00	-	5,000.00	-	5,000.00		0.00%
โครงการ Jolly Holiday	เกวลิน สุรี นพชัย	ทำนุบำรุง ศิลปและ วัฒนธรรม	100.00%	100.00%	0.00%	0.00%	100.00%	100.00%	400.00%
			7,000.00	7,000.00	-	-	7,000.00		0.00%
โครงการ Primary DeSUP Games	นายจตุ รงค์ สอน มา	ทำนุบำรุง ศิลปและ วัฒนธรรม	100.00%	98.36%	0.00%	0.00%	98.36%	98.36%	0.00%
			10,000.00	9,835.50	-	-	9,835.50		0.00%
โครงการ การแข่งขันกีฬาสาธิต สามัคคี	นายสุริ ยนต์ เหลือ ตรงกิจ	ทำนุบำรุง ศิลปและ วัฒนธรรม	91.08%	81.26%	0.00%	0.00%	81.26%	89.22%	100.00%
			1,093,000.00	975,135.00	-	-	975,135.00		0.00%
โครงการ ค่ายพักแรมและเดินทาง ไกลลูกเสือ-เนตรนารี	นายสุริ ยนต์ เหลือ ตรงกิจ	จัดการศึกษา อุดมศึกษา	100.00%	23.22%	0.00%	3.24%	26.46%	23.22%	0.00%
			60,000.00	13,930.00	-	1,945.00	15,875.00		0.00%
โครงการ ปัจฉิมนิเทศนักเรียนชั้น มัธยมศึกษาปีที่ 3 และ 6	ไพหลิน อ้น คำ	จัดการศึกษา อุดมศึกษา	83.33%	0.00%	80.00%	16.67%	96.67%	0.00%	100.00%
			25,000.00	-	24,000.00	5,000.00	29,000.00		0.00%
โครงการ พัฒนาศักยภาพและส่งเสริม ความสามารถทางด้านดนตรีสากล	นายชวล วิทย์ บุญ จันทร์	จัดการศึกษา อุดมศึกษา	35.40%	7.50%	20.00%	0.00%	27.50%	21.19%	100.00%
			7,080.00	1,500.00	4,000.00	-	5,500.00		0.00%
โครงการ ส่งเสริมการแข่งขันกีฬา ระหว่างโรงเรียน	นาย ณรงค์กร ดาจันทะ	จัดการศึกษา อุดมศึกษา	11.36%	0.00%	0.00%	11.00%	11.00%	0.00%	0.00%
			7,950.00	-	-	7,700.00	7,700.00		0.00%
โครงการ ส่งเสริมสุนทรียภาพนักเรียน	นายอชิ พงศ์ สิทธิ์ธรรม วงศ์	ทำนุบำรุง ศิลปและ วัฒนธรรม	100.00%	0.00%	0.00%	0.00%	0.00%	0.00%	100.00%
			40,000.00	-	-	-	-		0.00%
โครงการ สรรสร้างผู้นำ ส่งเสริม ประชาธิปไตย	ดร.คง อมร เหม รัตน์รักษ์	จัดการศึกษา อุดมศึกษา	0.00%	0.00%	0.00%	0.00%	0.00%	0.00%	0.00%
			-	-	-	-	-		0.00%

โครงการ ใจหัวครุณดริไทย	นายกิตติธเนศ ดิธีสุริยเสวี	ทำนุบำรุง ศิลปะและวัฒนธรรม	0.00%	0.00%	0.00%	0.00%	0.00%	0.00%	0.00%	0.00%	0.00%	0.00%
			-	-	-	-	-	-	-	-	-	-
โครงการแข่งขันกีฬาบุคลากร	ดร.ดรณิ อภัยการี	จัดการศึกษา อุดมศึกษา	100.00%	0.00%	0.00%	50.00%	50.00%	0.00%	0.00%	0.00%	0.00%	0.00%
			30,000.00	-	-	15,000.00	15,000.00	-	-	-	-	-
โครงการค่าย Be Happy In DeSUP 13	ดร.คง อมร เหมรัตน์รักษ์	จัดการศึกษา อุดมศึกษา	0.00%	0.00%	0.00%	0.00%	0.00%	0.00%	0.00%	0.00%	0.00%	0.00%
			-	-	-	-	-	-	-	-	-	-
โครงการค่าย Be Happy in Primary DeSUP	นางสาว พัดเนติดา กลาชัย	จัดการศึกษา อุดมศึกษา	100.00%	0.00%	0.00%	0.00%	0.00%	0.00%	0.00%	0.00%	0.00%	0.00%
			10,000.00	-	-	-	-	-	-	-	-	-
โครงการคุณธรรมคู่ความโปร่งใสใน โรงเรียนและการบริหารความเสี่ยง	นาง อันทนัล จินดาภาส	จัดการศึกษา อุดมศึกษา	100.00%	0.00%	0.00%	0.00%	0.00%	0.00%	0.00%	0.00%	0.00%	0.00%
			5,000.00	-	-	-	-	-	-	-	-	-
โครงการจัดระบบการบริหารงาน โรงเรียน	ดร.ดรณิ อภัยการี	จัดการศึกษา อุดมศึกษา	0.00%	0.00%	0.00%	0.00%	0.00%	0.00%	0.00%	0.00%	0.00%	0.00%
			-	-	-	-	-	-	-	-	-	-
โครงการเดิน-วิ่ง เพื่อสุขภาพ (FUN RUN)	นายสุริยนต์ เหลืองตรงกิจ	จัดการศึกษา อุดมศึกษา	100.00%	0.00%	44.00%	54.90%	98.90%	0.00%	0.00%	0.00%	0.00%	0.00%
			5,000.00	-	2,200.00	2,745.00	4,945.00	-	-	-	-	-
โครงการเตรียมความพร้อมการแข่งขันกีฬาสาธิตสามัคคี ครั้งที่ 49	ดร.พิศาล เครือลัด	จัดการศึกษา อุดมศึกษา	53.89%	0.00%	0.00%	0.00%	0.00%	0.00%	0.00%	100.00%	0.00%	0.00%
			80,840.00	-	-	-	-	-	-	-	-	-
โครงการทักษะชีวิตนักเรียนหอพัก	นางสาว ณัฐนิชา เมืองศ่า	จัดการศึกษา อุดมศึกษา	100.00%	0.00%	0.00%	0.00%	0.00%	0.00%	0.00%	0.00%	0.00%	0.00%
			14,000.00	-	-	-	-	-	-	-	-	-
โครงการทัศนศึกษานักเรียนระดับชั้นมัธยมศึกษาปีที่ 5	ดร.ดรกุล พันธุ์ ยูขมภู	จัดการศึกษา อุดมศึกษา	0.00%	0.00%	0.00%	100.00%	100.00%	0.00%	0.00%	0.00%	0.00%	0.00%
			-	-	-	300,000.00	300,000.00	-	-	-	-	-
โครงการทัศนศึกษาสำหรับนักเรียนชั้นมัธยมศึกษาปีที่ 2	นายอรรถพล คณิตขวางกูร	จัดการศึกษา อุดมศึกษา	100.00%	0.00%	0.00%	76.49%	76.49%	0.00%	0.00%	0.00%	0.00%	0.00%
			120,000.00	-	-	91,787.46	91,787.46	-	-	-	-	-
โครงการประกวดจัดบูชิตถุคณาจารย์และประดับเขมตราชมมหาวิทยาลัย	นางสาว พรพรรณมชนก สุวรรณพันธ์	ทำนุบำรุง ศิลปะและวัฒนธรรม	0.00%	0.00%	0.00%	0.00%	0.00%	0.00%	0.00%	0.00%	0.00%	0.00%
			-	-	-	-	-	-	-	-	-	-
โครงการพัฒนาศักยภาพด้านการวิจัย	ดร.ดรณิ อภัยการี	วิจัย	100.00%	0.00%	0.00%	0.00%	0.00%	0.00%	0.00%	0.00%	0.00%	0.00%
			150,000.00	-	-	-	-	-	-	-	-	-
โครงการพัฒนาศักยภาพทางการกีฬาสู่ความเป็นเลิศ (DeSUP GAME)	นายสุริยนต์ เหลืองตรงกิจ	จัดการศึกษา อุดมศึกษา	35.00%	0.00%	0.00%	0.00%	0.00%	0.00%	0.00%	0.00%	0.00%	0.00%
			7,000.00	-	-	-	-	-	-	-	-	-
โครงการเพื่อนที่ปรึกษา (Youth Counselor)	พัชรินทร์ ศัสเดศรี	จัดการศึกษา อุดมศึกษา	100.00%	0.00%	0.00%	0.00%	0.00%	0.00%	0.00%	0.00%	0.00%	0.00%
			5,000.00	-	-	-	-	-	-	-	-	-
โครงการโรงเรียนส่งเสริมสุขภาพ	นางสาว ปรางค์ ทิพย์ คันทะมาลา	จัดการศึกษา อุดมศึกษา	100.00%	0.00%	0.00%	0.00%	0.00%	0.00%	0.00%	0.00%	0.00%	0.00%
			10,000.00	-	-	-	-	-	-	-	-	-
โครงการวันสำคัญของชาติ	นายวุฒิ ไกร ใจคำฟู	ทำนุบำรุง ศิลปะและวัฒนธรรม	100.00%	0.00%	0.00%	0.00%	0.00%	0.00%	0.00%	0.00%	0.00%	0.00%
			10,000.00	-	-	-	-	-	-	-	-	-
โครงการส่งเสริมสำนักงานสีเขียวและน่าอยู่ (Green office and Healthy Work Place)	นาง อันทนัล จินดาภาส	จัดการศึกษา อุดมศึกษา	100.00%	0.00%	0.00%	0.00%	0.00%	0.00%	0.00%	0.00%	0.00%	0.00%
			5,000.00	-	-	-	-	-	-	-	-	-
โครงการสนับสนุนและพัฒนาบุคลากรด้านภาษาอังกฤษ	นางสาว นิภาวรรณ นฤเบรมปริณี	จัดการศึกษา อุดมศึกษา	100.00%	99.90%	0.00%	0.00%	99.90%	99.90%	99.90%	400.00%	0.00%	0.00%
			10,000.00	9,990.00	-	-	9,990.00	-	-	-	-	-

โครงการสร้างมาตรฐานและพัฒนาบุคลากรมีอาชีพ	ดร.ดรณี อภัยกาวิ	จัดการศึกษา อุดมศึกษา	0.00%	0.00%	0.00%	0.00%	0.00%	0.00%	0.00%	0.00%	0.00%	0.00%	0.00%	0.00%	0.00%
			-	-	-	-	-	-	-	-	-	-	-	-	-
โครงการสวนพฤกษศาสตร์ในโรงเรียน	นางชนยาภรณ์ ตั้งเจริญชัย	จัดการศึกษา อุดมศึกษา	100.00%	0.00%	0.00%	0.00%	0.00%	0.00%	0.00%	0.00%	0.00%	0.00%	0.00%	0.00%	0.00%
			10,000.00	-	-	-	-	-	-	-	-	-	-	-	-
โครงการองค์กรสัมพันธ์	ดร.ดรณี อภัยกาวิ	จัดการศึกษา อุดมศึกษา	0.00%	0.00%	0.00%	0.00%	0.00%	0.00%	0.00%	0.00%	0.00%	0.00%	0.00%	0.00%	0.00%
			-	-	-	-	-	-	-	-	-	-	-	-	-
อุดหนุนกองทุนการศึกษาและพัฒนานักเรียนโรงเรียนสาธิตมหาวิทยาลัยพะเยา		จัดการศึกษา อุดมศึกษา	100.00%	100.00%	0.00%	0.00%	100.00%	100.00%	100.00%	100.00%	100.00%	100.00%	100.00%	100.00%	100.00%
			335,000.00	335,000.00	-	-	335,000.00	335,000.00	335,000.00	335,000.00	335,000.00	335,000.00	335,000.00	335,000.00	335,000.00
อุดหนุนโรงเรียนสาธิตมหาวิทยาลัยพะเยา		จัดการศึกษา อุดมศึกษา	100.00%	0.00%	0.55%	0.00%	0.55%	0.00%	0.55%	0.00%	0.55%	0.00%	0.55%	0.00%	0.55%
			2,968,600.00	-	16,200.00	-	16,200.00	16,200.00	16,200.00	16,200.00	16,200.00	16,200.00	16,200.00	16,200.00	16,200.00

รายการ	ผู้รับผิดชอบ	ยุทธศาสตร์	เป้าหมาย	การใช้จ่าย	กัน งบประมาณ.	ผูกพัน งบประมาณ.	รวม	เป้าหมาย	ผลลัพธ์
รวมทั้งสิ้น			68.47%	34.76%	9.43%	4.60%	48.79%	50.77%	แผนการดำเนินงาน
			11,831,865.00	6,006,776.76	1,630,081.50	794,684.00	8,431,542.26	21.31%	0.00%
ค่าใช้จ่ายลงทุน		จัดการศึกษา อุดมศึกษา	100.00%	1.33%	0.00%	0.00%	1.33%	1.33%	0.00%
			690,000.00	9,200.00	-	-	9,200.00	-	-
ค่าใช้จ่ายในการดำเนินงาน		จัดการศึกษา อุดมศึกษา	57.33%	31.38%	17.86%	1.81%	51.05%	54.74%	0.00%
			5,206,740.00	2,850,027.87	1,622,072.00	163,984.00	4,636,083.87	46.36%	0.00%
โครงการการเข้าร่วมประชุมวิชาการระดับชาติ	ผศ.ดร.ศกชัย วันประโคน	จัดการศึกษา อุดมศึกษา	0.00%	0.00%	0.00%	0.00%	0.00%	0.00%	0.00%
			-	-	-	-	-	-	-
โครงการค่ายปรับพื้นฐานทางวิชาการ (SCIUS UP Spirit Camp)	นางชนยาภรณ์ ตั้งเจริญชัย	จัดการศึกษา อุดมศึกษา	0.00%	0.00%	0.00%	0.00%	0.00%	0.00%	0.00%
			-	-	-	-	-	-	-
โครงการค่ายวิทยาศาสตร์สานสัมพันธ์ จังหวัด หนองคาย	ดร.วิภาศิริ สุนทรชัย	จัดการศึกษา อุดมศึกษา	100.00%	0.00%	0.00%	69.00%	69.00%	0.00%	0.00%
			600,000.00	-	-	414,000.00	414,000.00	-	-
โครงการจัดระบบการบริหารงานโรงเรียน	ว่าที่ร้อยตรี นิสิต ภูทรี	จัดการศึกษา อุดมศึกษา	0.00%	0.00%	0.00%	0.00%	0.00%	0.00%	0.00%
			-	-	-	-	-	-	-
โครงการเตรียมความพร้อมและทดสอบคำภาษาอังกฤษ	นิภาพรรณ นฤประมปรีดี	จัดการศึกษา อุดมศึกษา	100.00%	36.98%	0.00%	8.95%	45.93%	36.98%	0.00%
			200,000.00	73,950.00	-	17,900.00	91,850.00	45.93%	0.00%
โครงการนำเสนอโครงการงานทางวิทยาศาสตร์	นางสาววิภาศิริ สุนทรชัย	จัดการศึกษา อุดมศึกษา	0.00%	0.00%	0.00%	0.00%	0.00%	0.00%	0.00%
			-	-	-	-	-	-	-

โครงการนำเสนอผลงานทางวิชาการ และศึกษาแหล่งเรียนรู้	ว่าที่ร้อย ตรีmith สุ ทธิ	จัดการ ศึกษา อุดมศึกษา	100.00%	67.15%	0.00%	0.48%	67.63%	67.15%	0.00%	0.00%	0.00%
			4,200,000.00	2,820,279.89	-	20,000.00	2,840,279.89				
โครงการบ่มเพาะและพัฒนาทักษะนัก วิจัย	นายกฤษ ดา เหลือง ทองคำ	จัดการ ศึกษา อุดมศึกษา	100.00%	42.03%	0.00%	0.00%	42.03%	42.03%	0.00%	0.00%	0.00%
			400,000.00	168,120.00	-	-	168,120.00				
โครงการประชาสัมพันธ์และแนะแนว สัญจร: โครงการ วมว.-มพ.	ว่าที่ร้อย ตรีmith สุ ทธิ	จัดการ ศึกษา อุดมศึกษา	0.00%	0.00%	0.00%	0.00%	0.00%	0.00%	0.00%	0.00%	0.00%
			-	-	-	-	-				
โครงการผลิตสื่อและนวัตกรรมเพื่อ การเรียนรู้อย่างสร้างสรรค์	นางสาว พักขอร จอม มานพ	จัดการ ศึกษา อุดมศึกษา	100.00%	0.00%	100.00%	0.00%	100.00%	0.00%	0.00%	0.00%	0.00%
			5,000.00	-	5,000.00	-	5,000.00				
โครงการพัฒนากระบวนการทาง คณิตศาสตร์ วิทยาศาสตร์และ เทคโนโลยี (Extra Lab)	นาย อภิสิทธิ์ เมืองมา	จัดการ ศึกษา อุดมศึกษา	0.00%	0.00%	0.00%	0.00%	0.00%	0.00%	0.00%	0.00%	0.00%
			-	-	-	-	-				
โครงการพัฒนาทักษะชีวิตและ สุนทรียศาสตร์	นายกิตต์ ธเนศ ศิริ สุริยเสรี	จัดการ ศึกษา อุดมศึกษา	50.00%	0.00%	0.00%	0.00%	0.00%	0.00%	0.00%	0.00%	0.00%
			59,000.00	-	-	-	-				
โครงการสนับสนุนการเข้าร่วมแข่งขัน หรือกิจกรรมทางวิชาการ	ว่าที่ร้อย ตรีmith สุ ทธิ	จัดการ ศึกษา อุดมศึกษา	100.00%	45.75%	3.01%	0.00%	48.76%	45.75%	0.00%	0.00%	0.00%
			100,000.00	45,750.00	3,009.50	-	48,759.50				
โครงการสนับสนุนการผลิตสื่อ นวัตกรรมทางการศึกษา	นายกฤษ ดา เหลือง ทองคำ	จัดการ ศึกษา อุดมศึกษา	100.00%	0.00%	0.00%	0.00%	0.00%	0.00%	0.00%	0.00%	0.00%
			15,000.00	-	-	-	-				
โครงการสนับสนุนการจัดการเรียนการ สอนห้องเรียน วมว.	ว่าที่ร้อย ตรีmith สุ ทธิ	จัดการ ศึกษา อุดมศึกษา	100.00%	0.00%	0.00%	59.60%	59.60%	0.00%	400.00%	0.00%	0.00%
			300,000.00	-	-	178,800.00	178,800.00				
โครงการสัมมนาทางวิชาการ	นาง กุลธิดา เมืองมา	จัดการ ศึกษา อุดมศึกษา	56.13%	39.45%	0.00%	0.00%	39.45%	70.29%	400.00%	0.00%	0.00%
			56,125.00	39,449.00	-	-	39,449.00				
โครงการอบรมความปลอดภัยในห้อง ปฏิบัติการวิทยาศาสตร์	นางธัญยา ภรณ์ ดั่ง เจริญชัย	จัดการ ศึกษา อุดมศึกษา	0.00%	0.00%	0.00%	0.00%	0.00%	0.00%	0.00%	0.00%	0.00%
			-	-	-	-	-				

2.3.2 รายงานผลความก้าวหน้าแผนปฏิบัติการ โรงเรียนสาธิตมหาวิทยาลัยพะเยา ประจำปีงบประมาณ พ.ศ. 2567 (ราย 6 เดือน)

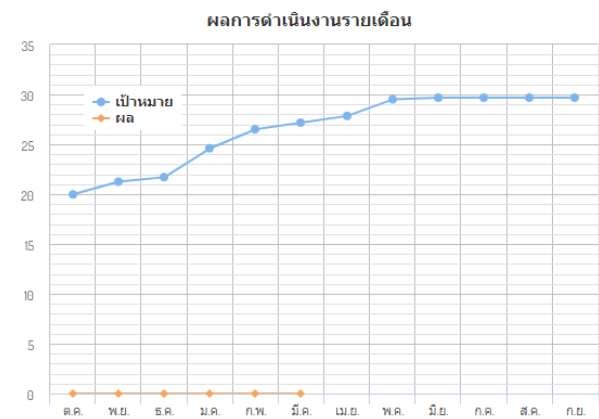
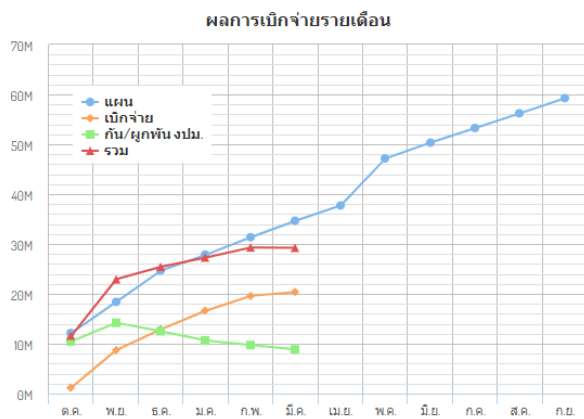
การดำเนินงาน โรงเรียนสาธิตมหาวิทยาลัยพะเยา

ส่วนเฉพาะโครงการ ปีงบประมาณ 2567 เดือน มีนาคม

หน่วยงาน [...] โรงเรียนสาธิตมหาวิทยาลัยพะเยา

เป้าหมาย	58.53%	ผล	34.41%	PI	58.79%
	34,679,530.00		20,389,593.65		
ทั้งหมด	59,253,600.00	คงเหลือ	38,864,006.35		

เป้าหมาย	27.17%	ผล	0.00%	PI	0.00%



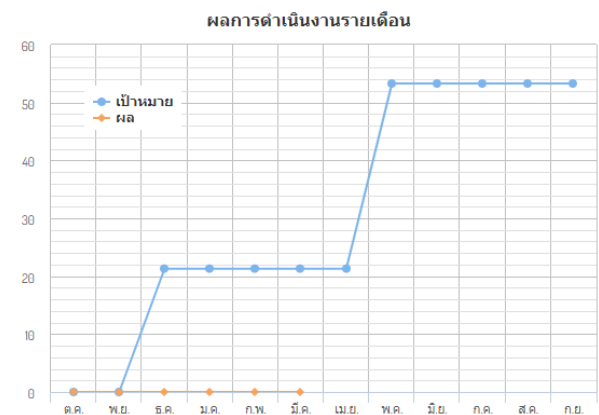
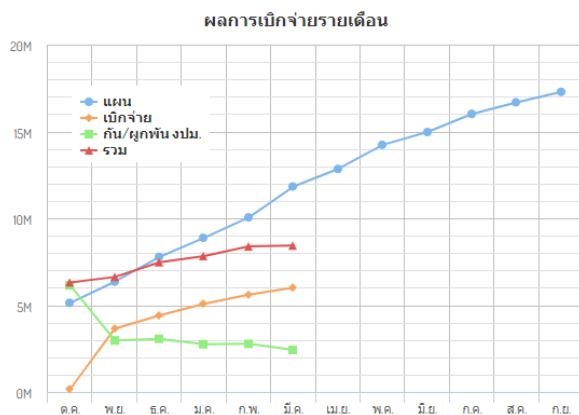
การดำเนินงาน โรงเรียนสาธิตมหาวิทยาลัยพะเยา วมว.

ส่วนเฉพาะโครงการ ปีงบประมาณ 2567 เดือน มีนาคม

หน่วยงาน [...] โรงเรียนสาธิตมหาวิทยาลัยพะเยา วมว.

เป้าหมาย	68.47%	ผล	34.76%	PI	50.77%
	11,831,865.00		6,006,776.76		
ทั้งหมด	17,280,000.00	คงเหลือ	11,273,223.24		

เป้าหมาย	21.31%	ผล	0.00%	PI	0.00%



รายงานผลการใช้จ่ายงบประมาณประจำปีงบประมาณ พ.ศ.2567

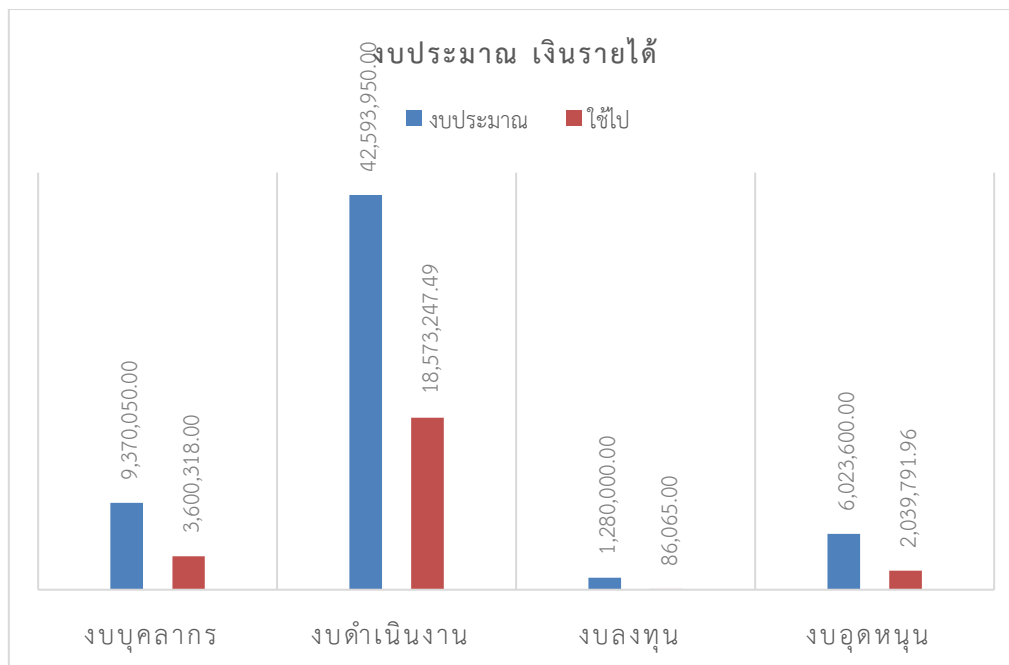
ราย 6 เดือน (ตุลาคม 2566 – มีนาคม 2567) โรงเรียนสาธิตมหาวิทยาลัยพะเยา

งบประมาณรายจ่ายประจำปีงบประมาณ 2567 โรงเรียนสาธิตมหาวิทยาลัยพะเยา ได้รับจัดสรรงบประมาณแบ่งเป็น 2 ประเภทคือ 1.งบประมาณโรงเรียนสาธิตมหาวิทยาลัยพะเยา (เงินรายได้) จำนวน 54,979,000.00 บาท 2.งบประมาณโรงเรียนสาธิตมหาวิทยาลัยพะเยา รวมจ.จำนวน 17,280,000.00 บาท และได้รับงบประมาณเพิ่มเติมเป็นเงินอุดหนุนเรียนฟรี 15 ปี และอุดหนุนกองทุนการศึกษา เป็นจำนวนเงิน 4,288,600 บาท โดยส่วนใหญ่แบ่งเป็นงบประมาณสำหรับการดำเนินการที่สนับสนุนในการจัดการเรียนการสอน โครงการต่าง ๆ ทั้งด้านวิชาการ ด้านการทำนุบำรุงศิลปะและวัฒนธรรม ด้านการวิจัย เป็นต้น ซึ่งโรงเรียนสาธิตมหาวิทยาลัยพะเยา ใช้งบประมาณไปดังนี้ งบประมาณโรงเรียนสาธิตมหาวิทยาลัยพะเยา (เงินรายได้) จำนวน 24,299,422.45 บาท คิดเป็นร้อยละ 41.00 งบประมาณโรงเรียนสาธิตมหาวิทยาลัยพะเยา รวมจ.จำนวน 8,844,682.26 บาท คิดเป็นร้อยละ 43.58 ของงบประมาณ และมีงบประมาณคงเหลือในส่วนงบประมาณโรงเรียนสาธิตมหาวิทยาลัยพะเยา (เงินรายได้) จำนวน 34,968,177.55 บาท คิดเป็นร้อยละ 51.00 ในส่วนของงบประมาณโรงเรียนสาธิตมหาวิทยาลัยพะเยา รวมจ. จำนวน 9,749,767.74 บาท คิดเป็นร้อยละ 56.42 ของงบประมาณ โดยมีรายละเอียดดังนี้

งบประมาณโรงเรียนสาธิตมหาวิทยาลัยพะเยา (เงินรายได้)

งบประมาณรายจ่าย	งบประมาณ(บาท)	ใช้ไป (บาท)	คิดเป็น (%)	คงเหลือ (บาท)	คิดเป็น (%)
งบบุคลากร	9,370,050.00	3,600,318.00	38.42	5,769,732.00	61.58
เงินเดือนลูกจ้างชั่วคราว	8,941,680.00	3,449,550.00		5,492,130.00	
ค่าเบี้ยประกันสังคม	428,370.00	150,768.00		277,602.00	
งบดำเนินงาน	42,593,950.00	18,573,247.49	43.61	24,020,702.51	56.39
ค่าตอบแทน	1,423,480.00	538,060.00		885,420.00	
ค่าใช้สอย	36,591,766.00	15,952,785.61		20,638,980.39	
ค่าวัสดุ	3,492,704.00	1,497,651.88		1,995,052.12	
ค่าสาธารณูปโภค	1,086,000.00	584,750.00		501,250.00	
งบลงทุน	1,280,000.00	86,065.00	6.72	1,193,935.00	93.28
ค่าครุภัณฑ์	294,000.00	86,065.00		207,935.00	
ค่าสิ่งก่อสร้าง	986,000.00	-		986,000.00	
งบอุดหนุน	6,023,600.00	2,039,791.96	33.86	3,983,808.04	66.14
อุดหนุนเพื่อการศึกษา	1,625,000.00	1,250,204.50		224,795.50	
อุดหนุนวิจัย	150,000.00	-		150,000.00	
อุดหนุนทำนุบำรุงศิลปวัฒนธรรม	110,000.00	-		110,000.00	
อุดหนุนโรงเรียนสาธิตฯ	4,288,600.00	789,587.46		3,499,012.54	
รวมทั้งสิ้น	59,267,600.00	24,299,422.45	41.00	34,968,177.55	59.00

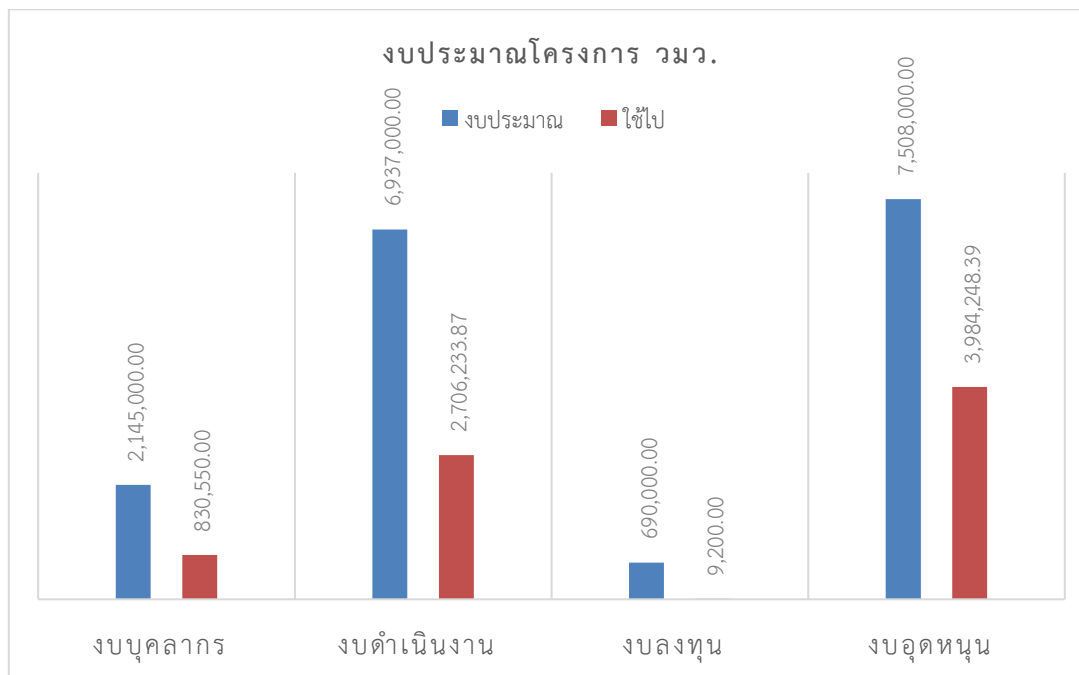
จำแนกตามประเภทรายจ่าย ประกอบด้วย รายจ่ายด้านบุคลากรจำนวน 9,370,050.00 บาท คิดเป็น ร้อยละ 15.81 รายจ่ายด้านงบดำเนินงาน จำนวน 42,593,950.00 บาท คิดเป็นร้อยละ 71.87 รายจ่ายด้านงบลงทุน จำนวน 1,280,000.00 บาท คิดเป็นร้อยละ 2.16 และรายจ่ายด้านงบอุดหนุนจำนวน 6,023,600.00 บาท คิดเป็น ร้อยละ 10.16



งบประมาณโรงเรียนสาธิตมหาวิทยาลัยพะเยา วมว.

งบประมาณรายจ่าย	งบประมาณ (บาท)	ใช้ไป (บาท)	คิดเป็น (%)	คงเหลือ (บาท)	คิดเป็น (%)
งบบุคลากร	2,145,000.00	830,550.00	38.72	1,314,450.00	61.28
เงินเดือนลูกจ้างชั่วคราว	2,040,000.00	793,800.00		1,246,200.00	
ค่าเบี้ยประกันสังคม	105,000.00	36,750.00		68,250.00	
งบดำเนินงาน	6,937,000.00	2,706,233.87	39.01	4,230,766.13	60.99
ค่าตอบแทน	1,095,000.00	268,600.00		826,400.00	
ค่าใช้สอย	5,717,000.00	2,389,647.07		3,327,352.93	
ค่าวัสดุ	125,000.00	47,986.80		77,013.20	
งบลงทุน	690,000.00	9,200.00	1.33	680,800.00	98.67
ค่าครุภัณฑ์	690,000.00	9,200.00		680,800.00	
ค่าสิ่งก่อสร้าง	-	-	-	-	-
งบอุดหนุน	7,508,000.00	3,984,248.39	53.07	3,523,751.61	46.93
อุดหนุนเพื่อการศึกษา	7,108,000.00	3,816,128.39		3,291,871.61	
อุดหนุนวิจัย	400,000.00	168,120.00		231,880.00	
รวมทั้งสิ้น	17,280,000.00	7,530,232.26	43.58	9,749,767.74	56.42

จำแนกตามประเภทรายจ่าย ประกอบด้วย รายจ่ายด้านบุคลากรจำนวน 2,145,000.00 บาท คิดเป็น ร้อยละ 12.41 รายจ่ายด้านงบดำเนินงาน จำนวน 6,937,000.00 บาท คิดเป็นร้อยละ 40.14 รายจ่ายด้านงบลงทุน จำนวน 690,000.00 บาท คิดเป็นร้อยละ 3.99 และรายจ่ายด้านงบอุดหนุนจำนวน 7,508,000.00 บาท คิดเป็น ร้อยละ 43.45



ปัญหาและอุปสรรค

.....ไม่มี.....

ข้อเสนอแนะ

.....ไม่มี.....

เอกสารอ้างอิง

1. แผนยุทธศาสตร์การพัฒนามหาวิทยาลัยพะเยา ประจำปีงบประมาณ พ.ศ. 2566 – 2570 ดาวน์โหลดได้จากเว็บไซต์กองแผนงาน
2. แผนพัฒนายุทธศาสตร์เพื่อการพัฒนาโรงเรียนสาธิตมหาวิทยาลัยพะเยาประจำปีงบประมาณ พ.ศ. 2566 – 2570 ดาวน์โหลดได้จากเว็บไซต์โรงเรียนสาธิตมหาวิทยาลัยพะเยา