



# แผนปฏิบัติการ โรงเรียนสาธิตมหาวิทยาลัยพะเยา ประจำปีงบประมาณ พ.ศ.2567



[www.satit.up.ac.th](http://www.satit.up.ac.th)



**แผนปฏิบัติการ**  
**โรงเรียนสาธิตมหาวิทยาลัยพะเยา**  
**ประจำปีงบประมาณ พ.ศ. 2567**

**มหาวิทยาลัยพะเยา**

## คำนำ

แผนปฏิบัติการโรงเรียนสาธิตมหาวิทยาลัยพะเยา ประจำปีงบประมาณ พ.ศ. 2567 ได้จัดทำขึ้นเพื่อให้สอดคล้องกับยุทธศาสตร์ทิศทางการพัฒนาโรงเรียนสาธิตมหาวิทยาลัยพะเยา การจัดทำแผนฯ ฉบับนี้เน้นการมีส่วนร่วมของผู้มีส่วนได้ส่วนเสียทุกกลุ่ม มีการศึกษาแผนยุทธศาสตร์ชาติ และการเชื่อมโยงแผนยุทธศาสตร์ชาติกับแผนยุทธศาสตร์มหาวิทยาลัย รวมทั้งการกำหนดแนวทางการติดตามประเมินผลแผนยุทธศาสตร์ไว้อย่างชัดเจน เพื่อขับเคลื่อนการพัฒนาโรงเรียนสาธิตมหาวิทยาลัยพะเยา ให้บรรลุเป้าหมายอย่างเป็นรูปธรรม

แผนปฏิบัติการโรงเรียนสาธิตมหาวิทยาลัยพะเยา ประจำปีงบประมาณ พ.ศ. 2567 นี้ ประกอบด้วย โครงการตามแผนปฏิบัติการ / กิจกรรมที่ดำเนินการทั้งสิ้น 48 โครงการ ซึ่งครอบคลุมเป็นยุทธศาสตร์การพัฒนาโรงเรียนสาธิตมหาวิทยาลัยพะเยา และมหาวิทยาลัยพะเยา

(รองศาสตราจารย์ปรียานันท์ แสนโกชน์)  
ผู้อำนวยการโรงเรียนสาธิตมหาวิทยาลัยพะเยา

## สารบัญ

คำนำ

สารบัญ

หน้า

### บทที่ 1 บทนำ

- 1.1 กรอบประเด็นยุทธศาสตร์โรงเรียนสาธิตมหาวิทยาลัยพะเยา
- 1.2 กรอบความเชื่อมโยงกับแผนปฏิบัติการโรงเรียนสาธิตมหาวิทยาลัยพะเยา

### บทที่ 2 โครงการตามแผนปฏิบัติการ

- 2.1 สรุปจำนวนโครงการตามแผนปฏิบัติการ ประจำปีงบประมาณ พ.ศ. 2566
- 2.2 รายงานโครงการตามแผนปฏิบัติการโรงเรียนสาธิตมหาวิทยาลัยพะเยา

### บทที่ 3 การติดตามและรายงานผล

## บทที่ 1

### บทนำ

#### บทนำส่วนงาน

มหาวิทยาลัยพะเยา เป็นมหาวิทยาลัยที่จัดตั้งขึ้นเพื่อเป็นการกระจายโอกาสทางการศึกษาแต่เดิมอยู่ภายใต้การดูแลของมหาวิทยาลัยนเรศวร ใช้ชื่อว่า มหาวิทยาลัยนเรศวรวิทยาเขตสารสนเทศพะเยาตั้งตั้งแต่ปี พ.ศ. 2538 ต่อมาในปี พ.ศ. 2550 สภามหาวิทยาลัยนเรศวรได้มีมติเปลี่ยนชื่อเป็น มหาวิทยาลัยนเรศวร พะเยา และเมื่อวันที่ 12 พฤษภาคม พ.ศ. 2553 พระบาทสมเด็จพระบรมชนกาธิเบศร มหาภูมิพลอดุลยเดชมหาราช บรมนาถบพิตร ได้มีพระบรมราชโองการโปรดเกล้าโปรดกระหม่อม ให้ตราพระราชบัญญัติมหาวิทยาลัยพะเยา พุทธศักราช 2553 ขึ้นและได้ประกาศในราชกิจจานุเบกษา เมื่อวันที่ 16 กรกฎาคม พ.ศ. 2553 จึงได้ถือว่ามหาวิทยาลัยพะเยาได้แยกออกจากมหาวิทยาลัยนเรศวร พร้อมมุ่งสู่การพัฒนาให้เป็นมหาวิทยาลัยที่มีศักยภาพและผลิตบัณฑิตที่มีคุณภาพได้มาตรฐานสากลรวมทั้งการพัฒนาองค์ความรู้สู่ชุมชนให้เข้มแข็ง เพื่อยกระดับคุณภาพชีวิตของชุมชนในพื้นที่ ดังปณิธาน “ปัญญาเพื่อความเข้มแข็งของชุมชน” โดยมีการจัดการเรียนการสอนโดย 16 คณะ 2 วิทยาลัยแบ่งเป็น 3 กลุ่มสาขาวิชา ได้แก่ กลุ่มสาขาวิชาวิทยาศาสตร์และเทคโนโลยี กลุ่มสาขาวิชาวิทยาศาสตร์สุขภาพและกลุ่มสาขาวิชามนุษยศาสตร์และสังคมศาสตร์

สภามหาวิทยาลัยพะเยา มีมติอนุมัติการจัดตั้งโรงเรียนสาธิตมหาวิทยาลัยพะเยา ในคราวประชุม ครั้งที่ 6/2554 เมื่อวันที่ 17 กันยายน พ.ศ. 2554 ประกาศ ณ วันที่ 27 กันยายน พ.ศ. 2554 ให้มีฐานะเทียบเท่ากองอยู่ภายใต้สำนักงานอธิการบดีมหาวิทยาลัย และในคราวประชุม ครั้งที่ 8/2561 เมื่อวันที่ 4 พฤศจิกายน พ.ศ. 2561 ให้มีฐานะเทียบเท่าคณะ เป็นส่วนงานตามมาตรา 7(4) แห่งพระราชบัญญัติมหาวิทยาลัยพะเยา พ.ศ. 2553 โดยมีวัตถุประสงค์เพื่อจัดตั้งโรงเรียนตัวอย่างที่สมบูรณ์แบบในการจัดการเรียนการสอนและการจัดกิจกรรมต่าง ๆ ที่สนับสนุนการเรียนรู้ของนักเรียนในระดับมัธยมศึกษาซึ่งอาศัย การสนับสนุนจากมหาวิทยาลัยพะเยาในการผลิตนักเรียนให้มีความสามารถ ส่งเสริมกระบวนการเรียนรู้ การคิดวิเคราะห์ และความเป็นเลิศในด้านวิชาการ มีคุณธรรม จริยธรรม มีความพร้อมในการเข้าสู่ประชาคมอาเซียน และการศึกษาต่อในระดับอุดมศึกษา ตลอดจนมีความพร้อมในการประกอบอาชีพ วัตถุประสงค์ในการจัดตั้งโรงเรียนสาธิตฯ มีดังนี้

1. เพื่อเป็นโรงเรียนต้นแบบในการจัดการเรียนการสอนตามแนวทางศิลปวิทยาศาสตร์ (Liberal Arts) ในระดับการศึกษาขั้นพื้นฐาน
2. เพื่อผลิตนักเรียนที่มีความเป็นเลิศทางวิชาการ มีสุขภาพ บุคลิกภาพ และสุนทรียภาพที่ดี
3. เพื่อบ่มเพาะนักเรียนให้เป็นนวัตกรรม พัฒนานวัตกรรม โดยได้รับความร่วมมือจากคณะต่าง ๆ ทั้งทางด้านจัดการเรียนการสอน การค้นคว้าวิจัย



4. เพื่อเป็นแหล่งเรียนรู้ ฝึกประสบการณ์วิชาชีพครูและฝึกงานของนิสิตมหาวิทยาลัยพะเยา
5. เพื่อทำนุบำรุงศิลปวัฒนธรรม เอกลักษณ์ความเป็นไทยและภูมิปัญญาท้องถิ่น สืบสานรักษาและต่อยอด
6. เพื่อยกระดับการบริหารจัดการสถานศึกษาให้ทันสมัย มีประสิทธิภาพ โปร่งใสและตรวจสอบได้ โดยยึดหลักธรรมาภิบาล

## ปรัชญา/ปณิธาน/วิสัยทัศน์/พันธกิจ/ค่านิยมองค์กร

### ปรัชญา

“ดำรงชีวิตด้วยปัญญาประเสริฐที่สุด”

### ปณิธาน

“ปัญญาระดับรากฐานคือความเข้มแข็งของเยาวชนในชุมชน”

### คติพจน์

“สุสุสุ สกเต ปญญํ หมายถึง ผู้ตั้งใจศึกษาย่อมได้ปัญญา”

### วิสัยทัศน์

“ส่งเสริมคุณธรรม เสริมสร้างวิชาการ สร้างสรรค์นวัตกรรม  
ก้าวสู่มาตรฐานสากล อย่างยั่งยืน”

### พันธกิจ

1. จัดการศึกษาขั้นพื้นฐานในระดับประถมศึกษา และระดับมัธยมศึกษา
2. พัฒนาให้ผู้เรียนมีความรู้ความสามารถ มีศักยภาพเป็นพลโลก (world citizen)

ตามมาตรฐานการศึกษาและรักษาความเป็นไทย

3. สนับสนุนและส่งเสริมพัฒนาศักยภาพบุคลากรให้มีจิตวิญญาณความเป็นครูและปฏิบัติหน้าที่ได้อย่างมีประสิทธิภาพ

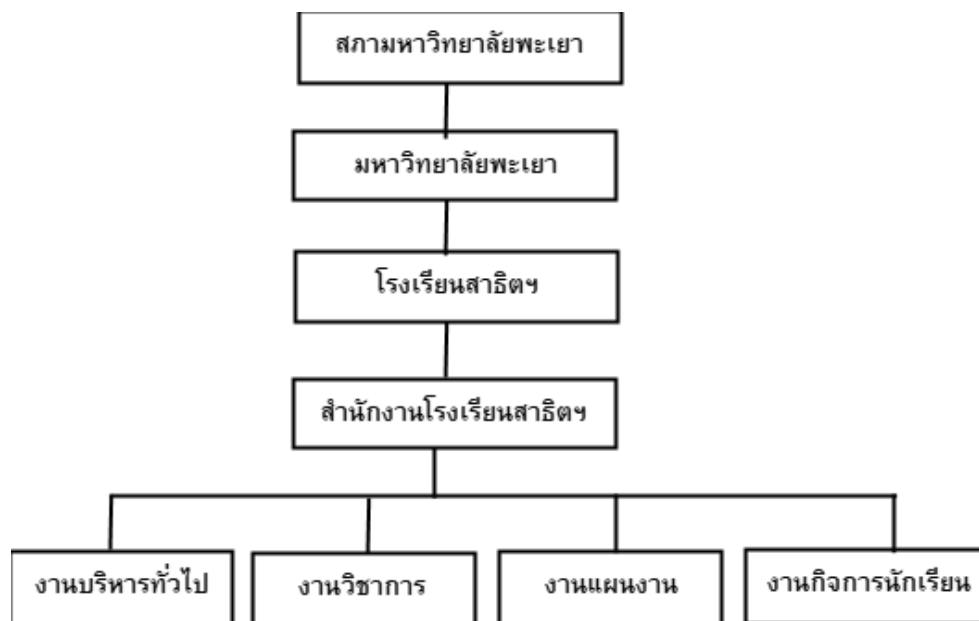
4. พัฒนาระบบการบริหารจัดการที่มีคุณภาพและประสิทธิภาพ เพื่อยกระดับคุณภาพการศึกษา โดยการบูรณาการและการจัดการความร่วมมือกับมหาวิทยาลัยพะเยา ตลอดจนส่งเสริมการใช้นวัตกรรมเทคโนโลยีสารสนเทศในการจัดการเรียนรู้

### ค่านิยมองค์กร

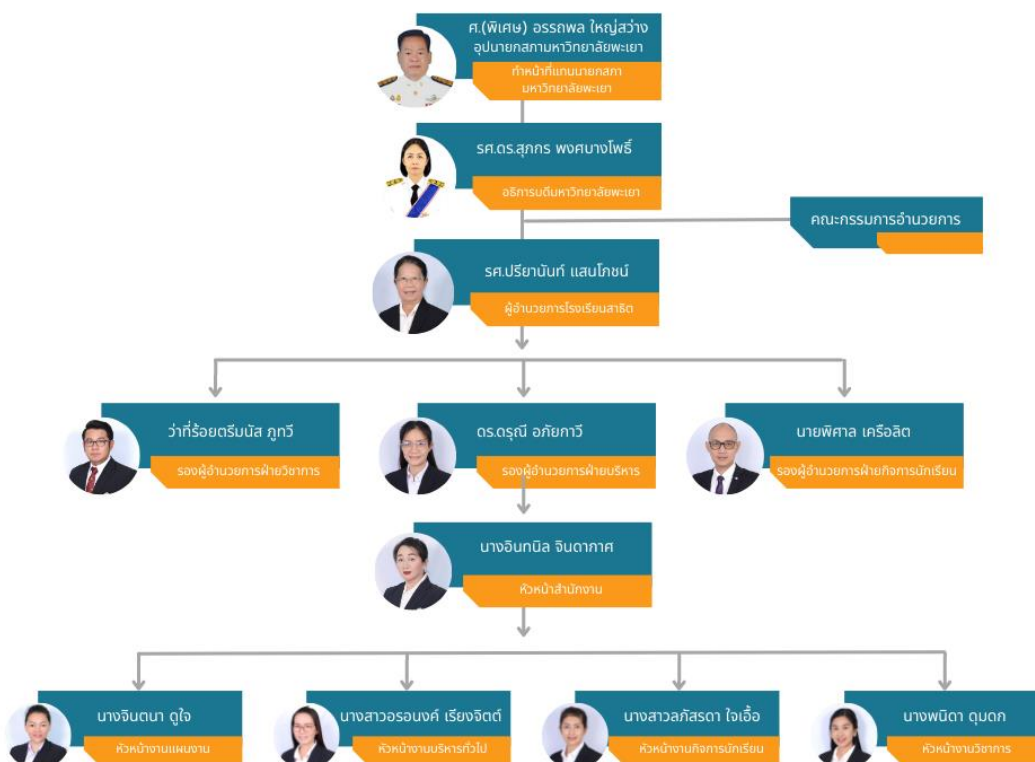
U (Unity) : ทำงานร่วมกันเป็นหนึ่ง มุ่งสู่เป้าหมายเดียวกัน

P (Professional) : ทำงานอย่างมืออาชีพเพื่อคุณภาพและมาตรฐาน

## โครงสร้างองค์กร



## โครงสร้างการบริหารงาน



## หลักสูตร

ใช้หลักสูตรแกนกลางการศึกษาขั้นพื้นฐาน พ.ศ.2551 (ฉบับปรับปรุง พ.ศ. 2560) โดยมุ่งเน้นให้นักเรียนมีความสามารถทางด้านคณิตศาสตร์ วิทยาศาสตร์และเทคโนโลยี และภาษาต่างประเทศ มีความใฝ่รู้ ใฝ่เรียน มีสุนทรียภาพ ทักษะทางปัญญา ทักษะชีวิต และบุคลิกภาพที่เหมาะสม สามารถดำรงชีวิตในสังคมได้เป็นอย่างดี หลักสูตรที่โรงเรียนสาธิตดำเนินการจัดการเรียนการสอนในปัจจุบัน มี 4 หลักสูตร คือ

- 1) หลักสูตร ระดับประถมศึกษา
- 2) หลักสูตร ศิลปวิทยาศาสตร์ระดับมัธยมศึกษาตอนต้น
- 3) หลักสูตร ศิลปวิทยาศาสตร์ระดับมัธยมศึกษาตอนปลาย
- 4) หลักสูตร ห้องเรียนวิทยาศาสตร์ โครงการ รวม.

## ขอมูลบุคลากร

ตารางแสดงจำนวนบุคลากรแบ่งตามวุฒิการศึกษา ตำแหน่งทางวิชาการและสังกัด

| ประเภทบุคลากร                            | วุฒิการศึกษา  |       |      |       |     | ตำแหน่งทางวิชาการ |     |    | สังกัด    |          |
|--|---------------|-------|------|-------|-----|-------------------|-----|----|-----------|----------|
|  | ต่ำกว่า ป.ตรี | ป.ตรี | ป.โท | ป.เอก | รวม | ผศ.               | รศ. | ศ. | คณะต่าง ๆ | รร.สาธิต |
| <b>1. สายวิชาการ</b>                     | -             | 21    | 40   | 7     | 69  | 5                 | 1   | -  | 40        | 29       |
| 1.1 ผู้ทรงคุณวุฒิ                        | -             | -     | 1    | 1     | 2   | 1                 | 1   | -  | 0         | 2        |
| 1.2 พนักงานมหาวิทยาลัย                   | -             | 4     | 39   | 6     | 49  | 4                 | -   | -  | 40        | 9        |
| 1.3 ลูกจ้างชั่วคราวรายเดือน              | -             | 14    | -    | -     | 14  | -                 | -   | -  | -         | 14       |
| 1.4 ผู้มีความรู้ความสามารถ (ชาวต่างชาติ) | -             | 3     | 1    | -     | 4   | -                 | -   | -  | -         | 4        |
| <b>2. สายสนับสนุน</b>                    | 19            | 26    | 4    | -     | 49  | -                 | -   | -  | -         | 49       |
| 2.1 พนักงานมหาวิทยาลัย                   | 5             | 8     | 4    | -     | 17  | -                 | -   | -  | -         | 17       |
| 2.2 ลูกจ้างชั่วคราวรายเดือน              | 7             | 18    | -    | -     | 25  | -                 | -   | -  | -         | 25       |
| 2.3 ลูกจ้างชั่วคราวรายวัน                | 7             | -     | -    | -     | 7   | -                 | -   | -  | -         | 7        |
| <b>รวมทั้งสิ้น</b>                       | 19            | 47    | 44   | 7     | 118 | 5                 | 1   | -  | 40        | 78       |



## กรอบประเด็นยุทธศาสตร์ส่วนงาน

โรงเรียนสาธิตมหาวิทยาลัยพะเยา ได้จัดทำแผนปฏิบัติการประจำปีงบประมาณ พ.ศ.2566 โดยมีทั้งหมด 6 ยุทธศาสตร์ ประกอบด้วย (1) ความเป็นเลิศทางวิชาการตามมาตรฐานสากลและมีคุณภาพชีวิตที่ดี (2) การส่งเสริมศักยภาพบุคคลากร (3) การวิจัย นวัตกรรมและบริการสังคม (4) การทำนุบำรุงศาสนา ศิลปวัฒนธรรม พลังงานและสิ่งแวดล้อม (5) เสริมสร้าง พัฒนาความเป็นสากล บนพื้นฐานความเป็นไทย และ (6) การบริหารที่มีประสิทธิภาพและความโปร่งใส มุ่งพัฒนาและเรียนรู้การเปลี่ยนแปลงร่วมกัน โดยการใช้ระบบสารสนเทศมาเป็นกลไกในการทำงาน ติดตาม ประเมินผล บนแพลตฟอร์มดิจิทัล



## กรอบความเชื่อมโยงแผนปฏิบัติการส่วนงาน

โรงเรียนสาธิตมหาวิทยาลัยพะเยา มุ่งสู่การเป็นองค์กรแห่งการเรียนรู้อย่างมีประสิทธิภาพ มีการพัฒนาอย่างต่อเนื่องและยั่งยืน มีกลยุทธ์มุ่งเน้นผลงานขององค์กร โดยใช้เกณฑ์การประเมินคุณภาพการศึกษาสู่ความเป็นเลิศ (EdPEX) มีการประเมินคุณธรรมและความโปร่งใสในการดำเนินงานของหน่วยงานภาครัฐ (ITA) มีการปฏิบัติตามแผนปฏิบัติการด้วยขั้นตอนการดำเนินโครงการ โดยใช้วงจรคุณภาพ (Approach Deploy Learning Integration : ADLI) วงจรการเรียนรู้ผ่านกระบวนการจัดการความรู้ (KM) วงจรการเรียนรู้ผ่านกระบวนการจัดการความรู้ (KM) ให้หน่วยงานนำไปปรับใช้ในการพัฒนางานของตนและองค์กร ตลอดจนการติดตามผลการปฏิบัติงานของมหาวิทยาลัยโดยสำนักงานปลัดกระทรวงอุดมศึกษา วิทยาศาสตร์ วิจัยและนวัตกรรม

กรอบความเชื่อมโยงแผนปฏิบัติการโรงเรียนสาธิตมหาวิทยาลัยพะเยา

| ยุทธศาสตร์  | เป้าประสงค์   | กลยุทธ์  | ตัวชี้วัด  | หน่วยนับ                                     | ค่าเป้าหมาย |      |      |     |      |     |
|---|---|--|--|--|-------------|------|------|-----|------|-----|
|   |   |  |  |  | 67          | 68   | 69   | 70  | 71   |     |
| 1 ความเป็นเลิศทางวิชาการตามมาตรฐานสากลและมีคุณภาพชีวิตที่ดี | 1. 1. โรงเรียนเป็นต้นแบบทางการศึกษาตามมาตรฐานสากล<br><br>1.2. ผู้เรียนได้รับการพัฒนาการเรียนรู้ตลอดชีวิต และพัฒนาคุณภาพชีวิตได้ตามศักยภาพ | 1. พัฒนานักเรียนให้มีความเป็นเลิศด้านวิชาการ ตามศักยภาพของนักเรียน และมีสมรรถนะที่ดีด้านภาษาอังกฤษและภาษาที่สาม  | 1.1. ผลการทดสอบ O-NET เฉลี่ยทุกรายวิชาสูงกว่า รร.สังกัด สกอ.   | ร้อยละ                                       | 65%         | 70%  | 75%  | 80% | >85% |     |
|   |   |  | 1.2. ศักยภาพด้านภาษาอังกฤษนักเรียนชั้น ม.6 ระดับ B2  | ร้อยละ                                       | 65%         | 70%  | 75%  | 80% | >85% |     |
|   |   |  | 1.3. ศักยภาพด้านภาษาอังกฤษนักเรียนชั้น ม.3 ระดับ B1  | ร้อยละ                                       | 65%         | 70%  | 75%  | 80% | >85% |     |
|   |   | 2. ส่งเสริมและพัฒนาให้อาจารย์มีศักยภาพในการจัดการเรียนการสอน และการผลิตสื่อการเรียนการสอน โดยใช้เทคนิคที่ทันสมัยอยู่บนพื้นฐานดิจิทัล เพื่อส่งเสริมการเรียนรู้ตลอดชีวิต | 2.1 จำนวนนวัตกรรม สื่อสนับสนุนการศึกษาที่ทันสมัย   | ผลงาน  | ≥5          | ≥5   | ≥5   | ≥5  | ≥5   |     |
|   |   |  | 3. ส่งเสริมให้นักเรียนมีคุณภาพชีวิตที่ดี อยู่และเรียนอย่างมีความสุข ในโรงเรียน (มีสุขภาพจิตและกายที่ดี, มีสิ่งแวดล้อมที่ดี, มีทักษะชีวิต, มีความปลอดภัย, มีสวัสดิการ-ระบบหอพักที่ดี) | 3.1 จำนวนพื้นที่การเรียนรู้ (learning space) | แหล่ง       | 7    | 8    | 9   | 10   | >10 |
|   |   |  | 3.2 ร้อยละของนักเรียนที่เข้ารับการปรึกษาด้านสุขภาพจิต  | ร้อยละ                                       | <30%        | <20% | <10% | <5% | 0%   |     |

| ยุทธศาสตร์  | เป้าประสงค์  | กลยุทธ์  | ตัวชี้วัด  | หน่วยนับ | ค่าเป้าหมาย |      |      |      |      |
|---|--|--|--|----------|-------------|------|------|------|------|
|   |  |  |  |          | 67          | 68   | 69   | 70   | 71   |
| 2 การส่งเสริม<br>ศักยภาพบุคลากร                   | 2.1 มุ่งพัฒนาศักยภาพ<br>ของบุคลากร<br>2.2 พัฒนาบุคลากรให้มี<br>ตำแหน่งที่สูงขึ้นตาม<br>เส้นทางสายอาชีพ<br>(career path)<br>2.3 พัฒนาอาจารย์ตาม<br>กรอบมาตรฐานอาจารย์<br>มืออาชีพ มหาวิทยาลัย<br>พะเยา UP<br>– Professional Standard<br>Frameworks (UP-PSF) | 1.พัฒนาและส่งเสริม บุคลากรสายวิชาการ ให้<br>มีศักยภาพสูง ตามกรอบ UP-<br>PSF (University of Phayao – Professional<br>Standard Framework ) | 1.1 จำนวนบุคลากรสายวิชาการ<br>“ครูมืออาชีพ”              | ร้อยละ   | ≥5          | ≥5   | ≥5   | ≥5   | ≥5   |
|   |  |  | 1.2 บุคลากรสายวิชาการมีศักยภาพ<br>ด้านภาษาอังกฤษระดับ B2 | ร้อยละ   | ≥15%        | ≥15% | ≥15% | ≥15% | ≥15% |
|   |  |  | 1.3 บุคลากรสายบริการมีศักยภาพ<br>ด้านภาษาอังกฤษระดับ B1  | คน       | ≥2          | ≥2   | ≥2   | ≥2   | ≥2   |
|   |  | 2. พัฒนาบุคลากรสายวิชาการและสาย<br>สนับสนุนให้มีคุณวุฒิที่สูงขึ้น  | 2.1 บุคลากรสายวิชาการ “ตำแหน่ง<br>วิชาการ”               | คน       | ≥3          | ≥3   | ≥3   | ≥3   | ≥3   |
|   |  |  | 2.2 จำนวนบุคลากรสายสนับสนุน<br>“ตำแหน่งวิทยฐานะ”         | คน       | ≥1          | ≥1   | ≥1   | ≥1   | ≥1   |
|   |  |  | 2.3 ความร่วมมือทางวิชาการกับ<br>สถาบันการศึกษาต่างประเทศ | แหล่ง    | ≥2          | ≥2   | ≥2   | ≥2   | ≥2   |
| 3.1 พัฒนางานวิจัยในชั้น<br>เรียน นวัตกรรม สื่อการ | 1. พัฒนาและส่งเสริม บุคลากรและนักเรียน<br>ให้มีศักยภาพในการทำวิจัยและ  | 1.1 จำนวนงานวิจัยเพื่อพัฒนาการ<br>จัดการเรียนการสอน  | ผลงาน  | ≥4       | ≥4          | ≥4   | ≥4   | ≥4   |      |

| ยุทธศาสตร์                         | เป้าประสงค์  | กลยุทธ์   | ตัวชี้วัด  | หน่วยนับ | ค่าเป้าหมาย |    |    |    |    |
|------------------------------------|--|---|--|----------|-------------|----|----|----|----|
|                                    |  |   |  |          | 67          | 68 | 69 | 70 | 71 |
| 3 การวิจัย นวัตกรรมและ บริการสังคม | สอน เพื่อพัฒนา การ เรียนการสอน 3.2 มีผลงานวิจัยและ นวัตกรรมเพื่อพัฒนา ผู้เรียนให้เกิดการเรียนรู้ ตลอดชีวิต 3.3 การบริการทาง วิชาการโดยถ่ายทอดองค์ ความรู้และเทคโนโลยีที่ เหมาะสม | นวัตกรรม สามารถนำเสนอได้ในระดับชาติ หรือระดับนานาชาติ 2. สนับสนุนและส่งเสริมบุคลากรและนักเรียน ให้มีการเข้าร่วมประกวดแข่งขันผลงานทาง วิชาการ สิ่งประดิษฐ์ และนวัตกรรม ทุกระดับ 3. สนับสนุนให้มีการจัดตั้งศูนย์การเรียนรู้ด้าน ต่างๆในโรงเรียน เพื่อเป็นประโยชน์ต่อการ จัดการเรียนสอนและให้บริการกับชุมชนและ สังคม | นวัตกรรม สามารถนำเสนอได้ในระดับชาติ หรือระดับนานาชาติ                            |          |             |    |    |    |    |
|                                    |  |   | 2.1 จำนวนงานวิจัยที่ตีพิมพ์ใน ระดับชาติหรือนานาชาติ                              | ผลงาน    | ≥5          | ≥5 | ≥5 | ≥5 | ≥5 |
|                                    |  |   | 2.2 จำนวนทรัพย์สินทางปัญญา   | ผลงาน    | ≥2          | ≥2 | ≥2 | ≥2 | ≥2 |
|                                    |  |   | 3.1 จำนวนศูนย์การเรียนรู้เพื่อการ เรียนการสอนและการบริการ                        | แหล่ง    | ≥2          | ≥2 | ≥2 | ≥2 | ≥2 |
|                                    |  |   | 3.2 จำนวนหน่วยวิจัย (research units)   | แหล่ง    | ≥2          | ≥2 | ≥2 | ≥2 | ≥2 |
| 4 การทำนุบำรุง ศาสนา ศิลปวัฒนธรรม  | 4.1 เป็นแหล่งเรียนรู้เพื่อ ถ่ายทอดองค์ความรู้สู่   | 1. พัฒนาระบบการจัดการ ด้านการทำนุบำรุง ศิลปวัฒนธรรม ภูมิปัญญาท้องถิ่นและ สิ่งแวดล้อมที่มีประสิทธิภาพและยั่งยืน  | 1.1 จำนวนโครงการหรือกิจกรรมที่ สนับสนุนทางด้านศิลปวัฒนธรรม หรือภูมิปัญญาท้องถิ่น | โครงการ  | ≥5          | ≥5 | ≥5 | ≥5 | ≥5 |

| ยุทธศาสตร์                     | เป้าประสงค์   | กลยุทธ์  | ตัวชี้วัด  | หน่วยนับ | ค่าเป้าหมาย |           |           |           |           |
|--------------------------------|---|--|--|----------|-------------|-----------|-----------|-----------|-----------|
|                                |   |  |  |          | 67          | 68        | 69        | 70        | 71        |
| พลังงานและ<br>สิ่งแวดล้อม      | ชุมชนและสังคมให้ได้รับ<br>การพัฒนาอย่างยั่งยืน<br>4.2 สืบสาน สร้างสรรค์<br>มรดกทางศิลปวัฒนธรรม<br>และภูมิปัญญาท้องถิ่น<br>4.3 ปลูกฝังคุณธรรม<br>จริยธรรม อนุรักษ์<br>พลังงานและสิ่งแวดล้อม<br>และสร้างค่านิยมความ<br>เป็นไทยที่ดีงาม<br>4.4 อนุรักษ์และพัฒนา<br>พื้นที่สีเขียวของโรงเรียน | 2. สร้างความร่วมมือการจัดการพลังงานและ<br>สิ่งแวดล้อมในโรงเรียนเพื่อเข้าสู่การเป็น<br>โรงเรียนสีเขียว (green school) | 1.2 จำนวนโครงการหรือกิจกรรมที่<br>สนับสนุนการปลูกฝังคุณธรรม<br>จริยธรรม และ ค่านิยมความเป็น<br>ไทย | โครงการ  | ≥5          | ≥5        | ≥5        | ≥5        | ≥5        |
|                                |   |  | 2.1 ร้อยละของพื้นที่สีเขียวของ<br>โรงเรียนและการอนุรักษ์เพิ่มขึ้น                                  | แหล่ง    | เพิ่มขึ้น   | เพิ่มขึ้น | เพิ่มขึ้น | เพิ่มขึ้น | เพิ่มขึ้น |
| 5. เสริมสร้าง<br>พัฒนาความเป็น | 5.1 โรงเรียนสาธิต ฯ มี<br>ชื่อเสียง เป็นที่รู้จักและ  | 1. ส่งเสริมการสร้างเครือข่ายทางด้านวิชาการ<br>กับสถาบันการศึกษา ในต่างประเทศ   | 1.1 รายวิชาที่สอนเป็นภาษาอังกฤษ  | วิชา     | ≥10         | ≥10       | ≥10       | ≥10       | ≥10       |

| ยุทธศาสตร์                                | เป้าประสงค์  | กลยุทธ์  | ตัวชี้วัด  | หน่วยนับ | ค่าเป้าหมาย |      |      |      |      |
|---|--|--|--|----------|-------------|------|------|------|------|
|   |  |  |  |          | 67          | 68   | 69   | 70   | 71   |
| นานาชาติ บนพื้นฐานความเป็นไทย             | ยอมรับในระดับชาติและนานาชาติ   | 2. ส่งเสริมให้นักเรียนและอาจารย์มีการเข้าร่วมการประชุม การนำเสนอผลงานทางวิชาการ การทำวิจัย และการศึกษาต่อในต่างประเทศ          | 2.1 นักเรียนที่ไปนำเสนอผลงานในประชุมระดับนานาชาติ              | คน       | ≥5          | ≥5   | ≥5   | ≥5   | ≥5   |
|   |  |  | 2.2 อาจารย์ที่ไปนำเสนอผลงานในประชุมระดับนานาชาติ               | คน       | ≥5          | ≥5   | ≥5   | ≥5   |      |
|   |  |  | 2.3 อาจารย์ที่ไปอบรม วิจัย นำเสนอผลงานในการประชุมระดับนานาชาติ | คน       | ≥3          | ≥3   | ≥3   | ≥3   |      |
|   |  | 3. ส่งเสริม สนับสนุนให้นักเรียน เข้าร่วมรับฟังการบรรยาย อบรมจากผู้ทรงคุณวุฒิจากต่างประเทศ                                      | 3.1 การบรรยายทางวิชาการโดยผู้เชี่ยวชาญจากต่างประเทศ            | ครั้ง    | ≥2          | ≥2   | ≥2   | ≥2   | ≥2   |
| 6 การบริหารที่มีประสิทธิภาพและความโปร่งใส | 6.1 โรงเรียนมีความเข้มแข็งสามารถพึ่งพาตนเองได้ในด้านการบริหาร จัดการ | 1. ส่งเสริมการบริหารงานและพัฒนาการปฏิบัติงานอย่างมีประสิทธิภาพตามหลักธรรมาภิบาลและ ITA (Integrity and Transparency Assessment) | 1.1 ความพึงพอใจต่อคุณภาพการให้บริการของโรงเรียน                | ร้อยละ   | ≥90%        | ≥90% | ≥90% | ≥90% | ≥90% |



| ยุทธศาสตร์   | เป้าประสงค์   | กลยุทธ์   | ตัวชี้วัด  | หน่วยนับ  | ค่าเป้าหมาย |           |           |           |      |
|--|---|---|--|-----------|-------------|-----------|-----------|-----------|------|
|  |   |   |  |           | 67          | 68        | 69        | 70        | 71   |
| ยุทธศาสตร์ที่ 6<br>6.2 ผู้เรียนและบุคลากรมีความสุข มีคุณภาพ มีทัศนคติที่ดีและมีความภูมิใจในองค์กร<br>6.3 โรงเรียนมีการบริหารงานที่ทันสมัย คล่องตัว มีประสิทธิภาพ และโปร่งใส ตรวจสอบได้ | 6.2 ผู้เรียนและบุคลากรมีความสุข มีคุณภาพ มีทัศนคติที่ดีและมีความภูมิใจในองค์กร  | 2. พัฒนาบุคลากรให้มีคุณธรรม จริยธรรม และมีศักยภาพสูงในการปฏิบัติงาน | 2.1 ความพึงพอใจของบุคลากรและนักเรียนต่อการบริหารโรงเรียน | ร้อยละ    | ≥80%        | ≥80%      | ≥80%      | ≥80%      | ≥80% |
|  |   |   | 2.2 ความพึงพอใจของผู้ปกครองและนักเรียนต่อระบบหอพัก       | ร้อยละ    | ≥80%        | ≥80%      | ≥80%      | ≥80%      | ≥80% |
|  | 3. จัดให้มีฐานข้อมูล สื่อและเทคโนโลยี เพื่อลดขั้นตอน สามารถตรวจสอบการร้องเรียน และการเข้าถึงฐานข้อมูลได้ ทั้งผู้บริหารและ ผู้ปฏิบัติงานและบุคคลภายนอก | 3.1 มีระบบการตรวจสอบภายในโรงเรียน                                   | ครั้ง/ปี   | ≥2        | ≥2          | ≥2        | ≥2        | ≥2        |      |
|  |   | 3.2 จำนวนครั้งของการร้องเรียน                                       | ครั้ง  | ลดลง      | ลดลง        | ลดลง      | ลดลง      | ลดลง      |      |
|  | 4. พัฒนาสิ่งแวดล้อมเพื่อสุขภาวะที่ดี (Green and Clean School)   | 4.1 ร้อยละของพื้นที่สีเขียวของโรงเรียนและการอนุรักษ์เพิ่มขึ้น       | แหล่ง  | เพิ่มขึ้น | เพิ่มขึ้น   | เพิ่มขึ้น | เพิ่มขึ้น | เพิ่มขึ้น |      |

## บทที่ 2

### โครงการตามแผนปฏิบัติการ

มหาวิทยาลัย มีแผนระยะยาวคือ แผนยุทธศาสตร์การพัฒนาลำดับงาน/หน่วยงานระยะ 5 ปี และแผนระยะสั้น คือ แผนปฏิบัติการประจำปี ลำดับงาน/หน่วยงาน ซึ่งจัดสรรทรัพยากรด้านการเงินและด้านอื่นๆ พร้อมใช้ในการสนับสนุนแผนปฏิบัติการจนประสบความสำเร็จ โดยอธิการบดีมอบรองอธิการบดีแต่ละฝ่ายและหัวหน้าส่วนงาน ซึ่งเป็นผู้รับผิดชอบหลักในการดำเนินงานตามพันธกิจของมหาวิทยาลัย จัดทำแผนยุทธศาสตร์และแผนปฏิบัติการประจำปี ซึ่งมีข้อมูลครอบคลุม กำลังคนงบประมาณ สิ่งสนับสนุนอื่นๆที่เกี่ยวข้อง รองอธิการบดีและหัวหน้าส่วนงานเสนอ แผนยุทธศาสตร์การพัฒนามหาวิทยาลัยและแผนปฏิบัติการประจำปีที่ผ่านการวิเคราะห์ข้อมูล รวบรวมส่งมายังกองแผนงาน เพื่อดำเนินการตรวจสอบให้ถูกต้องตามนโยบายการจัดสรรงบประมาณ โดยคำนึงถึงประสิทธิภาพในการใช้จ่ายงบประมาณ 3 ปีย้อนหลัง ประกอบกับข้อมูลคาดการณ์รายรับรายจ่ายที่จะเกิดขึ้น เพื่อกำหนดงบประมาณ ครุภัณฑ์ อัตราค่าจ้าง สนับสนุนกิจกรรมตามแผนยุทธศาสตร์ และแผนปฏิบัติการที่เปลี่ยนแปลง เพื่อให้ได้มาซึ่งแผนปฏิบัติการที่สามารถสนองตอบตัวชี้วัดของส่วนงานได้อย่างมีประสิทธิภาพ และประสิทธิผล

#### 2.1 สรุปโครงการตามแผนปฏิบัติการ ประจำปีงบประมาณ 2567

##### ส่วนงานโรงเรียนสาธิตมหาวิทยาลัยพะเยา

| ส่วนงาน  | จำนวนโครงการ/<br>กิจกรรม | งบประมาณ<br>(บาท) |
|--|--------------------------|-------------------|
| <b>ส่วนงานโรงเรียนสาธิตมหาวิทยาลัยพะเยา</b>                                |                          |                   |
| ยุทธศาสตร์ที่ 1 ความเป็นเลิศทางวิชาการตามมาตรฐานสากล และมีคุณภาพชีวิตที่ดี | 24                       | 6,653,000         |
| ยุทธศาสตร์ที่ 2 การส่งเสริมศักยภาพบุคลากร                                  | 5                        | 430,000           |
| ยุทธศาสตร์ที่ 3 การวิจัย นวัตกรรมและบริการสังคม                            | 1                        | 150,000           |
| ยุทธศาสตร์ที่ 4 การทำนุบำรุงศาสนา ศิลปวัฒนธรรม พลังงาน และสิ่งแวดล้อม      | 12                       | 1,437,000         |
| ยุทธศาสตร์ที่ 5 เสริมสร้าง พัฒนาความเป็นนานาชาติ บนพื้นฐานความเป็นไทย      | 3                        | 728,000           |
| ยุทธศาสตร์ที่ 6 การบริหารที่มีประสิทธิภาพและความโปร่งใส                    | 3                        | 1,055,000         |
| <b>รวม</b>   | <b>48</b>                | <b>10,453,000</b> |

## 2.2 รายงานโครงการตามแผนปฏิบัติการ ประจำปีงบประมาณ 2567 ส่วนงานโรงเรียนสาธิตมหาวิทยาลัยพะเยา

### ยุทธศาสตร์ที่ 1 ความเป็นเลิศทางวิชาการตามมาตรฐานสากลและมีคุณภาพชีวิตที่ดี

| ที่ | โครงการ   | เป้าหมาย<br>ความสำเร็จ<br>ของโครงการ<br>(ร้อยละ) | งบประมาณ | ระยะเวลา<br>ดำเนินการ<br>(เดือน) | ผู้รับผิดชอบ  |
|-----|---|--|----------|----------------------------------|---------------|
| 1   | โครงการ Code Genius Kids  | 100  | 7,000.00 | ต.ค 66- ก.ย.67                   | อธิฐาน ทายงาม |
|     | วัตถุประสงค์<br>1. เพื่อให้นักเรียนเขียนโค้ดโปรแกรม เปิด-ปิด ไฟอัตโนมัติ<br>2. เพื่อให้นักเรียนเขียนโค้ดโปรแกรม เปิด-ปิด พัดลมอัตโนมัติ<br>3. เพื่อให้นักเรียนเขียนโค้ดโปรแกรมแต่งเพลงดนตรีบรรณา<br>4. เพื่อให้นักเรียนเขียนโค้ดบล็อก LED เป็นรูปแบบข้อความ<br>5. เพื่อให้นักเรียนสร้าง IoT กับ ระบบควบคุมอุณหภูมิผ่านสมาร์ทโฟน |  |          |                                  |               |
|     | ตัวชี้วัดกระบวนการ<br>1. ร้อยละ 80 นักเรียนมีหุ่นยนต์อัตโนมัติระบบสมองกลสำหรับใช้จัดกิจกรรมการเรียนรู้<br>2. ร้อยละ 80 นักเรียนมีทักษะการเขียนโปรแกรมสำหรับหุ่นยนต์อัตโนมัติระบบสมองกล<br>3. ร้อยละ 80 นักเรียนได้เข้าร่วมกิจกรรมการแข่งขันหุ่นยนต์อัตโนมัติระบบสมองกล  |  |          |                                  |               |
|     | ตัวชี้วัดผลลัพธ์<br>1. ร้อยละ 80 นักเรียนมีหุ่นยนต์อัตโนมัติระบบสมองกลสำหรับใช้จัดกิจกรรมการเรียนรู้<br>2. ร้อยละ 80 นักเรียนมีทักษะการเขียนโปรแกรมสำหรับหุ่นยนต์อัตโนมัติระบบสมองกล<br>3. ร้อยละ 80 นักเรียนได้เข้าร่วมกิจกรรมการแข่งขันหุ่นยนต์อัตโนมัติระบบสมองกล  |  |          |                                  |               |

| ที่ | โครงการ  | เป้าหมาย<br>ความสำเร็จ<br>ของโครงการ<br>(ร้อยละ) | งบประมาณ | ระยะเวลา<br>ดำเนินการ<br>(เดือน) | ผู้รับผิดชอบ              |
|-----|--|--|----------|----------------------------------|---------------------------|
| 2   | <p>โครงการ Mastering English</p> <p>วัตถุประสงค์</p> <ol style="list-style-type: none"> <li>1. เพื่อสร้างบรรยากาศในการเรียนรู้ภาษาอังกฤษให้แก่ผู้เรียน ให้ผู้เรียนได้คุ้นชินกับการใช้ภาษาอังกฤษในการติดต่อสื่อสารผ่านการทำกิจกรรม</li> <li>2. เพื่อส่งเสริมและเปิดโอกาสให้นักเรียนได้ใช้ภาษาอังกฤษในการสื่อสารนอกห้องเรียน</li> <li>3. เพื่อให้นักเรียนมีทัศนคติที่ดีต่อการใช้ภาษาอังกฤษในการสื่อสาร</li> <li>4. เพื่อฝึกทักษะด้านการฟัง และพูดภาษาอังกฤษแก่นักเรียน</li> <li>5. เพื่อให้นักเรียนมีความมั่นใจในการใช้ภาษาอังกฤษในการสนทนา</li> <li>6. เพื่อส่งเสริมให้นักเรียนมีความกล้าแสดงออก</li> </ol> <p>ตัวชี้วัดกระบวนการ</p> <ol style="list-style-type: none"> <li>1. นักเรียนร้อยละ 60 สามารถใช้ภาษาอังกฤษในการสนทนาเบื้องต้น ต้นได้</li> <li>2. นักเรียนร้อยละ 60 มีความมั่นใจในการใช้ภาษาอังกฤษในการสื่อสาร</li> </ol> <p>ตัวชี้วัดผลลัพธ์</p> <ol style="list-style-type: none"> <li>1. นักเรียนร้อยละ 60 สามารถใช้ภาษาอังกฤษในการสนทนาเบื้องต้น ต้นได้</li> <li>2. นักเรียนร้อยละ 60 มีความมั่นใจในการใช้ภาษาอังกฤษในการสื่อสาร</li> </ol> | 100  | 7,000.00 | ต.ศ 66- ก.ย.67                   | อ.นิภาวรรณ นฤ<br>เปรมดีดี |

| ที่ | โครงการ   | เป้าหมาย<br>ความสำเร็จ<br>ของโครงการ<br>(ร้อยละ) | งบประมาณ  | ระยะเวลา<br>ดำเนินการ<br>(เดือน) | ผู้รับผิดชอบ      |
|-----|---|--|-----------|----------------------------------|-------------------|
| 3   | <p>โครงการ บัณฑิตนิเทศนักเรียนชั้นมัธยมศึกษาปีที่ 3 และ 6</p> <p>วัตถุประสงค์</p> <p>1 เพื่อเสริมสร้างขวัญและกำลังใจให้กับนักเรียนที่สำเร็จการศึกษา</p> <p>2 เพื่อเสริมสร้างความสัมพันธ์อันดีงามระหว่างอาจารย์และนักเรียน</p> <p>3 เพื่อให้นักเรียนเกิดทัศนคติที่ดีต่อโรงเรียนและสร้างแรงจูงใจให้แก่นักเรียนรุ่นต่อไป</p> <p>ตัวชี้วัดกระบวนการ</p> <p>1 นักเรียนได้รับขวัญและกำลังใจ</p> <p>2 นักเรียนได้เสริมสร้างความสัมพันธ์อันดีงามระหว่างอาจารย์และนักเรียน</p> <p>3 นักเรียนเกิดทัศนคติที่ดีต่อโรงเรียนและสร้างแรงจูงใจให้แก่นักเรียนรุ่นต่อไป</p> <p>ตัวชี้วัดผลลัพธ์</p> <p>1 นักเรียนได้รับขวัญและกำลังใจ</p> <p>2 นักเรียนได้เสริมสร้างความสัมพันธ์อันดีงามระหว่างอาจารย์และนักเรียน</p> <p>3 นักเรียนเกิดทัศนคติที่ดีต่อโรงเรียนและสร้างแรงจูงใจให้แก่นักเรียนรุ่นต่อไป</p> | 100  | 30,000.00 | ต.ค 66- ก.ย.67                   | ดร.พิศาล เครือลิต |

| ที่ | โครงการ   | เป้าหมาย<br>ความสำเร็จ<br>ของโครงการ<br>(ร้อยละ) | งบประมาณ   | ระยะเวลา<br>ดำเนินการ<br>(เดือน) | ผู้รับผิดชอบ                    |
|-----|---|--|------------|----------------------------------|---------------------------------|
| 4   | <p>โครงการ พัฒนาศักยภาพและส่งเสริมความสามารถทางด้านดนตรีสากล</p> <p>วัตถุประสงค์</p> <ol style="list-style-type: none"> <li>1 พัฒนาทักษะทางดนตรีให้กับนักเรียน และได้เรียนรู้กับวิทยากรที่มีความเชี่ยวชาญโดยตรง</li> <li>2 จัดกิจกรรมหรือส่งเสริมการแสดงของนักเรียน</li> <li>3 เตรียมความพร้อมในการบริการกิจกรรมทั้งภายในและภายนอกโรงเรียน</li> </ol> <p>ตัวชี้วัดกระบวนการ</p> <p>ตัวชี้วัดผลลัพธ์</p> <ol style="list-style-type: none"> <li>1 นักเรียนมีพัฒนาการและทักษะทางดนตรีเป็นไปตามมาตรฐานสากล</li> <li>2 นักเรียนได้เรียนรู้และวิธีการทำงานทั้งเบื้องหน้าและเบื้องหลังจากการแสดง</li> <li>3 นักเรียนสามารถบรรเลงเพลงบริการกิจกรรมทั้งภายในและภายนอกโรงเรียนได้</li> </ol> | 100  | 20,000.00  | ต.ค 66- ก.ย.67                   | นายกิตติ์ธเนศ คิริสุริย<br>เสรี |
| 5   | <p>โครงการค่าย Be Happy In DeSUP 13</p> <p>วัตถุประสงค์</p> <ol style="list-style-type: none"> <li>1. เพื่อให้นักเรียนได้ฝึกฝนทักษะความรู้ มาประยุกต์ใช้ในชีวิตประจำวัน</li> <li>2. เพื่อให้นักเรียนได้เรียนรู้กฎ ระเบียบวินัยและการปรับตัวในการอยู่ร่วมกันกับผู้อื่น</li> <li>3. เพื่อให้นักเรียนมีความรัก ความสามัคคีในการทำงานเป็นทีมและเกิดความสุขสนาน</li> <li>4. เพื่อให้นักเรียนได้สร้างสัมพันธ์ระหว่างนักเรียนรุ่นพี่และนักเรียนรุ่นน้องในโรงเรียน</li> <li>5. นักเรียนมีความพึงพอใจของผู้เข้าร่วมโครงการ มากกว่า ร้อยละ 80 โดยผ่านวัตถุประสงค์ของกิจกรรม</li> </ol>  | 100  | 100,000.00 | มิถุนายน 2567                    | วาทีร.ต.หญิงพัฒนิตา<br>กุลาชัย  |



| ที่ | โครงการ   | เป้าหมาย<br>ความสำเร็จ<br>ของโครงการ<br>(ร้อยละ) | งบประมาณ | ระยะเวลา<br>ดำเนินการ<br>(เดือน) | ผู้รับผิดชอบ |
|-----|---|--|----------|----------------------------------|--------------|
|     | <p>ตัวชี้วัดกระบวนการ</p> <ol style="list-style-type: none"> <li>1. นักเรียนได้ฝึกฝนทักษะความรู้ มาประยุกต์ใช้ในชีวิตประจำวัน</li> <li>2. นักเรียนได้เรียนรู้กฎ ระเบียบวินัยและการปรับตัวในการอยู่ร่วมกันกับผู้อื่น</li> <li>3. นักเรียนมีความรัก ความสามัคคีในการทำงานเป็นทีมและเกิดความสนุกสนาน</li> <li>4. นักเรียนได้สร้างสัมพันธ์ระหว่างนักเรียนรุ่นพี่และนักเรียนรุ่นน้องในโรงเรียน</li> <li>5. นักเรียนมีความพึงพอใจของผู้เข้าร่วมโครงการ มากกว่า ร้อยละ 80 โดยผ่านวัตถุประสงค์ของกิจกรรม</li> </ol> <p>ตัวชี้วัดผลลัพธ์</p> <ol style="list-style-type: none"> <li>1. นักเรียนได้ฝึกฝนทักษะความรู้ มาประยุกต์ใช้ในชีวิตประจำวัน</li> <li>2. นักเรียนได้เรียนรู้กฎ ระเบียบวินัยและการปรับตัวในการอยู่ร่วมกันกับผู้อื่น</li> <li>3. นักเรียนมีความรัก ความสามัคคีในการทำงานเป็นทีมและเกิดความสนุกสนาน</li> <li>4. นักเรียนได้สร้างสัมพันธ์ระหว่างนักเรียนรุ่นพี่และนักเรียนรุ่นน้องในโรงเรียน</li> <li>5. นักเรียนมีความพึงพอใจของผู้เข้าร่วมโครงการ มากกว่า ร้อยละ 80 โดยผ่านวัตถุประสงค์ของกิจกรรม</li> </ol> |  |          |                                  |              |

| ที่ | โครงการ   | เป้าหมาย<br>ความสำเร็จ<br>ของโครงการ<br>(ร้อยละ) | งบประมาณ  | ระยะเวลา<br>ดำเนินการ<br>(เดือน) | ผู้รับผิดชอบ                       |
|-----|---|--|-----------|----------------------------------|------------------------------------|
| 6   | <p>โครงการค่าย Be Happy in Primary DeSUP</p> <p>วัตถุประสงค์</p> <ol style="list-style-type: none"> <li>1. เพื่อให้นักเรียนได้ฝึกฝนทักษะความรู้ มาประยุกต์ใช้ในชีวิตประจำวัน</li> <li>2. เพื่อให้นักเรียนได้เรียนรู้กฎ ระเบียบวินัยและการปรับตัวในการอยู่รวมกันกับผู้อื่น</li> <li>3. เพื่อให้นักเรียนมีความรัก ความสามัคคีในการทำงานเป็นทีมและเกิดความสนุกสนาน</li> <li>4. เพื่อให้นักเรียนได้สร้างสัมพันธ์ระหว่างนักเรียนรุ่นพี่และนักเรียนรุ่นน้องในโรงเรียน</li> <li>5. นักเรียนมีความพึงพอใจของผู้เข้าร่วมโครงการ มากกว่า ร้อยละ 80 โดยผ่านวัตถุประสงค์ของกิจกรรม</li> </ol> <p>ตัวชี้วัดกระบวนการ</p> <ol style="list-style-type: none"> <li>1. นักเรียนได้ฝึกฝนทักษะความรู้ มาประยุกต์ใช้ในชีวิตประจำวัน</li> <li>2. นักเรียนได้เรียนรู้กฎ ระเบียบวินัยและการปรับตัวในการอยู่รวมกันกับผู้อื่น</li> <li>3. นักเรียนมีความรัก ความสามัคคีในการทำงานเป็นทีมและเกิดความสนุกสนาน</li> <li>4. นักเรียนได้สร้างสัมพันธ์ระหว่างนักเรียนรุ่นพี่และนักเรียนรุ่นน้องในโรงเรียน</li> <li>5. นักเรียนมีความพึงพอใจของผู้เข้าร่วมโครงการ มากกว่า ร้อยละ 80 โดยผ่านวัตถุประสงค์ของกิจกรรม</li> </ol> <p>ตัวชี้วัดผลลัพธ์</p> <ol style="list-style-type: none"> <li>1. นักเรียนได้ฝึกฝนทักษะความรู้ มาประยุกต์ใช้ในชีวิตประจำวัน</li> <li>2. นักเรียนได้เรียนรู้กฎ ระเบียบวินัยและการปรับตัวในการอยู่รวมกันกับผู้อื่น</li> <li>3. นักเรียนมีความรัก ความสามัคคีในการทำงานเป็นทีมและเกิดความสนุกสนาน</li> <li>4. นักเรียนได้สร้างสัมพันธ์ระหว่างนักเรียนรุ่นพี่และนักเรียนรุ่นน้องในโรงเรียน</li> <li>5. นักเรียนมีความพึงพอใจของผู้เข้าร่วมโครงการ มากกว่า ร้อยละ 80 โดยผ่านวัตถุประสงค์ของกิจกรรม</li> </ol> | 100  | 10,000.00 | ต.ค 66- ก.ย.67                   | วาทีรอยตรีหญิงพัฒนนิ<br>ตา กุลาชัย |

| ที่ | โครงการ   | เป้าหมาย<br>ความสำเร็จ<br>ของโครงการ<br>(ร้อยละ) | งบประมาณ   | ระยะเวลา<br>ดำเนินการ<br>(เดือน) | ผู้รับผิดชอบ            |
|-----|---|--|------------|----------------------------------|-------------------------|
| 7   | <p>โครงการค่ายปรับพื้นฐานทางวิชาการ (SCIUS UP Spirit Camp)</p> <p>วัตถุประสงค์</p> <ol style="list-style-type: none"> <li>1. เพื่อให้นักเรียนสามารถปรับตัวเข้าสู่สังคมที่แตกต่างได้</li> <li>2. เพื่อได้เรียนรู้บทเรียนเบื้องต้น</li> <li>3. เพื่อให้นักเรียนได้รู้จักบทบาทหน้าที่ของนักเรียนโครงการ วมว. โรงเรียนสาธิตมหาวิทยาลัยพะเยา</li> <li>4. เพื่อเสริมสร้างความสัมพันธ์อันดีระหว่างเพื่อนร่วมรุ่น รุ่นพี่ และครู/อาจารย์</li> </ol> <p>ตัวชี้วัดกระบวนการ</p> <ol style="list-style-type: none"> <li>1. ผู้เข้าร่วมกิจกรรมอย่างน้อยร้อยละ 80</li> <li>2. ระยะเวลาดำเนินโครงการแล้วเสร็จตรงตามแผน</li> </ol> <p>ตัวชี้วัดผลลัพธ์</p> <ol style="list-style-type: none"> <li>1. ผู้เข้าร่วมกิจกรรมอย่างน้อยร้อยละ 80</li> <li>2. ระยะเวลาดำเนินโครงการแล้วเสร็จตรงตามแผน</li> </ol> | 100  | 150,000.00 | พ.ค.67                           | วาที่ร้อยตรีมนัส ภูทิวี |

| ที่ | โครงการ  | เป้าหมาย<br>ความสำเร็จ<br>ของโครงการ<br>(ร้อยละ) | งบประมาณ   | ระยะเวลา<br>ดำเนินการ<br>(เดือน) | ผู้รับผิดชอบ            |
|-----|--|--|------------|----------------------------------|-------------------------|
| 8   | <p>โครงการค่ายวิทยาศาสตร์สานสัมพันธ์ ฉันทน์ วมว.<br/>วัตถุประสงค์</p> <p>1 เพื่อนำนักเรียนชั้นมัธยมศึกษาปีที่ 4 ห้องเรียนวิทยาศาสตร์ (โครงการ วมว.) ของโรงเรียนสาธิตมหาวิทยาลัยพะเยา เข้าร่วมกิจกรรมค่ายวิทยาศาสตร์สานสัมพันธ์ฉันทน์ วมว.</p> <p>2 เพื่อสนับสนุนให้นักเรียนเป็นผู้เรียนรู้ตลอดชีวิต (Life-Long Learner)</p> <p>3 เพื่อบ่มเพาะผู้เรียนให้มีความคิดสร้างสรรค์ในเชิงวิทยาศาสตร์และเทคโนโลยีอย่างยั่งยืน</p> <p>4 เพื่อสานสัมพันธ์ แลกเปลี่ยนประสบการณ์ พัฒนาศักยภาพของนักเรียนในการเป็นผู้นำ และการทำงานร่วมกับผู้อื่นได้อย่างมีความสุข</p> <p>5 เพื่อส่งเสริมการเรียนรู้ศิลปวัฒนธรรมท้องถิ่นผ่านกิจกรรมและการศึกษาดูงาน</p> <p>ตัวชี้วัดกระบวนการ</p> <p>1.ผู้เข้าร่วมกิจกรรมอย่างน้อยร้อยละ 80</p> <p>2.ระยะเวลาดำเนินโครงการแล้วเสร็จตรงตามแผน</p> <p>ตัวชี้วัดผลลัพธ์ 1.ผู้เข้าร่วมกิจกรรมอย่างน้อยร้อยละ 80</p> <p>2.ระยะเวลาดำเนินโครงการแล้วเสร็จตรงตามแผน</p> | 100  | 600,000.00 | พ.ค 66                           | วาที่ร้อยตรีมนัส ภูทิวี |

| ที่ | โครงการ   | เป้าหมาย<br>ความสำเร็จ<br>ของโครงการ<br>(ร้อยละ) | งบประมาณ | ระยะเวลา<br>ดำเนินการ<br>(เดือน) | ผู้รับผิดชอบ                                  |
|-----|---|--|----------|----------------------------------|---|
| 9   | <p>โครงการเดิน-วิ่ง เพื่อสุขภาพ (FUN RUN)</p> <p>วัตถุประสงค์</p> <ol style="list-style-type: none"> <li>1. เพื่อให้นักเรียนโรงเรียนชั้นมัธยมศึกษาตอนต้นของโรงเรียนได้เรียนรู้และได้รับประสบการณ์ การทำงานร่วมกัน</li> </ol> <p>เป็นกลุ่ม</p> <ol style="list-style-type: none"> <li>2. เพื่อให้นักเรียนโรงเรียนชั้นมัธยมศึกษาตอนต้นฝึกการจัดการแข่งขันกีฬาในรูปแบบการจัดการแข่งขันการวิ่ง mini half marathon</li> <li>3. เพื่อให้ให้นักเรียนผ่อนคลายความเครียดจากการเรียน และทำให้นักเรียนชั้นมัธยมศึกษาตอนต้นได้รู้จัก และสนิทสนมกันมากขึ้น โดยการเข้าร่วมกิจกรรมนี้</li> </ol> <p>ตัวชี้วัดกระบวนการ</p> <ol style="list-style-type: none"> <li>1. มีบุคลากร นักเรียน ที่เข้าร่วมกิจกรรมเดิน-วิ่งเพื่อสุขภาพ จำนวน 300 คนขึ้นไป</li> <li>2. นักเรียนระดับชั้นมัธยมศึกษาปีที่ 3 สามารถจัดการแข่งขันการวิ่ง mini half marathon ได้</li> </ol> <p>ตัวชี้วัดผลลัพธ์</p> <ol style="list-style-type: none"> <li>1. มีบุคลากร นักเรียน ที่เข้าร่วมกิจกรรมเดิน-วิ่งเพื่อสุขภาพ จำนวน 300 คนขึ้นไป</li> <li>2. นักเรียนระดับชั้นมัธยมศึกษาปีที่ 3 สามารถจัดการแข่งขันการวิ่ง mini half marathon ได้</li> </ol> | 100  | 5,000.00 | ม.ค.67                           | อ.สุริยนต์ เหลืองตรงกิจ<br>อ.ณรงค์กร ตาจันทร์ |

| ที่ | โครงการ   | เป้าหมาย<br>ความสำเร็จ<br>ของโครงการ<br>(ร้อยละ) | งบประมาณ   | ระยะเวลา<br>ดำเนินการ<br>(เดือน) | ผู้รับผิดชอบ            |
|-----|---|--|------------|----------------------------------|-------------------------|
| 10  | <p>โครงการเตรียมความพร้อมการแข่งขันกีฬาสีสามัคคี ครั้งที่ 49</p> <p>วัตถุประสงค์</p> <p>1. เพื่อเตรียมความพร้อมให้นักเรียนในการแข่งขันกีฬาสีสามัคคี ครั้งที่ 49</p> <p>ตัวชี้วัดกระบวนการ</p> <p>1. นักเรียนมีความพร้อมในการแข่งขันกีฬาในแต่ละประเภท</p> <p>2. นักเรียนสามารถได้รางวัลในการแข่งขัน</p> <p>ตัวชี้วัดผลลัพธ์</p> <p>1. นักเรียนมีความพร้อมในการแข่งขันกีฬาในแต่ละประเภท</p> <p>2. นักเรียนสามารถได้รางวัลในการแข่งขัน</p> | 100  | 150,000.00 | ต.ค 66- ก.ย.67                   | อ.สุริยนต์ เหลืองตรงกิจ |
| 11  | <p>โครงการเตรียมความพร้อมและทดสอบด้านภาษาอังกฤษ</p> <p>วัตถุประสงค์</p> <p>1. เพื่อเตรียมความพร้อมในการทดสอบทักษะทางด้านภาษาอังกฤษของนักเรียน</p> <p>ตัวชี้วัดกระบวนการ</p> <p>1. ผลการทดสอบของนักเรียนอยู่ในระดับตามมาตรฐานตามที่มหาวิทยาลัยกำหนด</p> <p>ตัวชี้วัดผลลัพธ์</p> <p>1. ผลการทดสอบของนักเรียนอยู่ในระดับตามมาตรฐานตามที่มหาวิทยาลัยกำหนด</p>   | 100  | 200,000.00 | ต.ค 66- ก.ย.67                   | อ.นิภาวรรณ นฤประมดีดี   |



| ที่  | โครงการ   | เป้าหมาย<br>ความสำเร็จ<br>ของโครงการ<br>(ร้อยละ) | งบประมาณ   | ระยะเวลา<br>ดำเนินการ<br>(เดือน) | ผู้รับผิดชอบ          |
|--|---|--|------------|----------------------------------|-----------------------|
| 12   | โครงการทักษะชีวิตนักเรียนหอพัก  | 100  | 4,000.00   | ต.ค 66- ก.ย.67                   | อ.พิศาล เจริญเลิศ     |
|  | วัตถุประสงค์  |  |            |                                  |                       |
|  | 1. เพื่อเสริมสร้างทักษะการใช้ชีวิตภายในหอพักของนักเรียน   |  |            |                                  |                       |
|  | ตัวชี้วัดกระบวนการ  |  |            |                                  |                       |
| 1. นักเรียนสามารถปรับตัวในการอยู่ภายในหอพัก                        |   |  |            |                                  |                       |
| ตัวชี้วัดผลลัพธ์   | 1. นักเรียนสามารถปรับตัวในการอยู่ภายในหอพัก   |  |            |                                  |                       |
| 13   | โครงการนำเสนอโครงการทางวิทยาศาสตร์  | 100  | 400,000.00 | ต.ค 66- ก.ย.67                   | วาทีร้อยตรีมนัส ภูทวี |
|  | วัตถุประสงค์  |  |            |                                  |                       |
|  | 1. เพื่อนำนักเรียนโครงการ วมว. เข้าร่วมนำเสนอโครงการทางวิทยาศาสตร์ ในกิจกรรม SCIUS Forum ตามนโยบายของกระทรวงการอุดมศึกษา วิทยาศาสตร์ วิจัยและนวัตกรรม |  |            |                                  |                       |
|  | ตัวชี้วัดกระบวนการ  |  |            |                                  |                       |
| 1. ผู้เข้าร่วมกิจกรรมอย่างน้อยร้อยละ 80                            |   |  |            |                                  |                       |
| 2. ระยะเวลาดำเนินโครงการแล้วเสร็จตรงตามแผน                         |   |  |            |                                  |                       |
| 3. ผู้เข้าร่วมกิจกรรมได้เพิ่มพูนความรู้ และพัฒนาศักยภาพด้านวิชาการ |   |  |            |                                  |                       |
| ตัวชี้วัดผลลัพธ์   | 1. ผู้เข้าร่วมกิจกรรมอย่างน้อยร้อยละ 80   |  |            |                                  |                       |
| 2. ระยะเวลาดำเนินโครงการแล้วเสร็จตรงตามแผน                         |   |  |            |                                  |                       |
| 3. ผู้เข้าร่วมกิจกรรมได้เพิ่มพูนความรู้ และพัฒนาศักยภาพด้านวิชาการ |   |  |            |                                  |                       |

| ที่ | โครงการ   | เป้าหมาย<br>ความสำเร็จ<br>ของโครงการ<br>(ร้อยละ) | งบประมาณ     | ระยะเวลา<br>ดำเนินการ<br>(เดือน) | ผู้รับผิดชอบ            |
|-----|---|--|--------------|----------------------------------|-------------------------|
| 14  | <p>โครงการนำเสนอผลงานทางวิชาการและศึกษาแหล่งเรียนรู้</p> <p>วัตถุประสงค์</p> <ol style="list-style-type: none"> <li>1 เพื่อเพิ่มประสบการณ์ความรู้ทางด้านวิทยาศาสตร์จากการศึกษาแหล่งเรียนรู้ภายนอก</li> <li>2 เพื่อเปิดโลกทัศน์ทางวัฒนธรรมให้นักเรียน</li> <li>3 เพื่อให้นักเรียนได้เรียนรู้ประวัติศาสตร์ วัฒนธรรม ศิลปะธรรมชาติ</li> <li>4 เพื่อส่งเสริมให้นักเรียนกล้าคิด กล้าตัดสินใจ แก้ไขปัญหาเฉพาะหน้า</li> <li>5 เพื่อจัดทำค่ายโครงการช่วงปิดภาคเรียนแก่นักเรียน</li> </ol> <p>ตัวชี้วัดกระบวนการ</p> <ol style="list-style-type: none"> <li>1.ผู้เข้าร่วมกิจกรรมอย่างน้อยร้อยละ 80</li> <li>2.ระยะเวลาดำเนินโครงการแล้วเสร็จตรงตามแผน</li> </ol> <p>ตัวชี้วัดผลลัพธ์</p> <ol style="list-style-type: none"> <li>1.ผู้เข้าร่วมกิจกรรมอย่างน้อยร้อยละ 80</li> <li>2.ระยะเวลาดำเนินโครงการแล้วเสร็จตรงตามแผน</li> </ol> | 100  | 4,200,000.00 | ต.ค 66- ก.ย.67                   | วาที่ร้อยตรีมนัส ภูทิวี |

| ที่ | โครงการ  | เป้าหมาย<br>ความสำเร็จ<br>ของโครงการ<br>(ร้อยละ) | งบประมาณ   | ระยะเวลา<br>ดำเนินการ<br>(เดือน) | ผู้รับผิดชอบ            |
|-----|--|--|------------|----------------------------------|-------------------------|
| 15  | <p>โครงการบ่มเพาะและพัฒนาทักษะนักวิจัย</p> <p>วัตถุประสงค์</p> <p>เพื่อให้นักเรียนใช้ความรู้ และประสบการณ์ พร้อมทั้งศึกษาหาความรู้ที่เกี่ยวข้อง</p> <ol style="list-style-type: none"> <li>1. เพื่อให้นักเรียนได้แสดงออก ซึ่งความคิดสร้างสรรค์</li> <li>2. เพื่อให้นักเรียนมีเจตคติที่ดี ต่อกระบวนการทางวิทยาศาสตร์ เห็นคุณค่า การใช้กระบวนการทางวิทยาศาสตร์ในการแก้ปัญหาต่าง ๆ</li> <li>3. เพื่อให้นักเรียนได้แนวทางในการประยุกต์ใช้ วิธีการทางวิทยาศาสตร์และเทคโนโลยี</li> </ol> <p>ตัวชี้วัดกระบวนการ</p> <ol style="list-style-type: none"> <li>1. ผู้เข้าร่วมกิจกรรมอย่างน้อยร้อยละ 80</li> <li>2. ระยะเวลาดำเนินโครงการแล้วเสร็จตรงตามแผน</li> <li>3. ผู้เข้าร่วมกิจกรรมได้เพิ่มพูนความรู้ และพัฒนาศักยภาพด้านวิชาการ</li> </ol> <p>ตัวชี้วัดผลลัพธ์</p> <ol style="list-style-type: none"> <li>1. ผู้เข้าร่วมกิจกรรมอย่างน้อยร้อยละ 80</li> <li>2. ระยะเวลาดำเนินโครงการแล้วเสร็จตรงตามแผน</li> <li>3. ผู้เข้าร่วมกิจกรรมได้เพิ่มพูนความรู้ และพัฒนาศักยภาพด้านวิชาการ</li> </ol> | 100  | 400,000.00 | ต.ค 66- ก.ย.67                   | วาที่ร้อยตรีมนัส ภูทิวี |

| ที่   | โครงการ   | เป้าหมาย<br>ความสำเร็จ<br>ของโครงการ<br>(ร้อยละ) | งบประมาณ   | ระยะเวลา<br>ดำเนินการ<br>(เดือน) | ผู้รับผิดชอบ        |
|---|---|--|------------|----------------------------------|---------------------|
| 16  | โครงการผลิตสื่อและนวัตกรรมเพื่อการเรียนรู้อย่างสร้างสรรค์                   | 100  | 5,000.00   | ต.ค 66- ก.ย.67                   | น.ส.กานต์พิชา ศรีใจ |
|   | วัตถุประสงค์  |  |            |                                  |                     |
|   | 1.เพื่อให้นักเรียนมีความรู้และทักษะความสามารถในการทำสื่อประการประชาสัมพันธ์ |  |            |                                  |                     |
|   | ตัวชี้วัดกระบวนการ  |  |            |                                  |                     |
| 1.นักเรียนสามารถทำสื่อประชาสัมพันธ์ออกมาเป็นผลงานได้                        |   |  |            |                                  |                     |
| ตัวชี้วัดผลลัพธ์  | 1.นักเรียนสามารถทำสื่อประชาสัมพันธ์ออกมาเป็นผลงานได้                        |  |            |                                  |                     |
| 17  | โครงการพัฒนากระบวนการทางคณิตศาสตร์ วิทยาศาสตร์และเทคโนโลยี (Extra Lab)      | 100  | 100,000.00 | ต.ค 66- ก.ย.67                   | นายเดนदनัย ลีอราช   |
|   | วัตถุประสงค์  |  |            |                                  |                     |
|   | 1.เพื่อพัฒนาทักษะ กระบวนการทางคณิตศาสตร์ วิทยาศาสตร์ และเทคโนโลยี           |  |            |                                  |                     |
|   | ตัวชี้วัดกระบวนการ  |  |            |                                  |                     |
| 1.นักเรียนมีทักษะกระบวนการทางคณิตศาสตร์ วิทยาศาสตร์และเทคโนโลยีเพิ่มมากขึ้น |   |  |            |                                  |                     |
| ตัวชี้วัดผลลัพธ์  | 1.นักเรียนมีทักษะกระบวนการทางคณิตศาสตร์ วิทยาศาสตร์และเทคโนโลยีเพิ่มมากขึ้น |  |            |                                  |                     |

| ที่ | โครงการ   | เป้าหมาย<br>ความสำเร็จ<br>ของโครงการ<br>(ร้อยละ) | งบประมาณ  | ระยะเวลา<br>ดำเนินการ<br>(เดือน) | ผู้รับผิดชอบ             |
|-----|---|--|-----------|----------------------------------|--------------------------|
| 18  | โครงการพัฒนาศักยภาพทางการกีฬาสู่ความเป็นเลิศ (DeSUP GAME)   | 100  | 20,000.00 | ต.ค 66- ก.ย.67                   | น.ส.ปราณีทิพย์ คันทะมาลา |
|     | วัตถุประสงค์  |  |           |                                  |                          |
|     | 1. เพื่อให้นักกีฬาได้หาประสบการณ์การแข่งขัน ก่อนการแข่งขันกีฬาสาธิตสามัคคี  |  |           |                                  |                          |
|     | 2. เพื่อให้นักกีฬาได้แลกเปลี่ยนประสบการณ์กับนักกีฬาต่างโรงเรียนในกลุ่มมัธยม จ.พะเยา   |  |           |                                  |                          |
|     | 3. เพื่อเชื่อมความสัมพันธ์ระหว่างโรงเรียน โดยใช้กีฬาเป็นสื่อ  |  |           |                                  |                          |
|     | ตัวชี้วัดกระบวนการ  |  |           |                                  |                          |
|     | 1.นักเรียนสามารถลงแข่งขันอย่างน้อย 1 ชนิดกีฬา   |  |           |                                  |                          |
|     | 2.นักเรียนเข้าร่วมกิจกรรม ร้อยละ 80   |  |           |                                  |                          |
|     | ตัวชี้วัดผลลัพธ์  |  |           |                                  |                          |
|     | 1.นักเรียนสามารถลงแข่งขันอย่างน้อย 1 ชนิดกีฬา   |  |           |                                  |                          |
|     | 2.นักเรียนเข้าร่วมกิจกรรม ร้อยละ 80   |  |           |                                  |                          |
| 19  | โครงการเพื่อนที่ปรึกษา (Youth Counselor)  | 100  | 5,000.00  | ต.ค.66-ก.พ.67                    | น.ส.พัชรินทร์ ศัสเตศรี   |
|     | วัตถุประสงค์  |  |           |                                  |                          |
|     | 1 เพื่อสร้างนักเรียนเพื่อนที่ปรึกษาเป็นเยาวชนที่มีความพร้อมทั้งด้านความรู้ (Knowledge) ทักษะ (Attitude) และความสามารถ (Ability) ในการดำรงชีวิต การให้คำปรึกษาแก่ผู้อื่นได้อย่างถูกต้อง และเหมาะสม |  |           |                                  |                          |
|     | 2 เพื่อให้ให้นักเรียนเพื่อนที่ปรึกษามีบทบาทในการแก้ปัญหาให้กับเพื่อนนักเรียนด้วยกัน   |  |           |                                  |                          |
|     | 3 เพื่อตอบสนองยุทธศาสตร์ที่ 1. ความเป็นเลิศด้านวิชาการตามมาตรฐานสากลและมีคุณภาพชีวิตที่ดี โดยมีกลยุทธ์ที่ 1.4 ส่งเสริมให้นักเรียนมีคุณภาพชีวิตที่ดี อยู่และเรียนอย่างมีความสุข ใน                 |  |           |                                  |                          |

| ที่ | โครงการ   | เป้าหมาย<br>ความสำเร็จ<br>ของโครงการ<br>(ร้อยละ) | งบประมาณ | ระยะเวลา<br>ดำเนินการ<br>(เดือน) | ผู้รับผิดชอบ |
|-----|---|--|----------|----------------------------------|--------------|
|     | <p>โรงเรียน (มีสุขภาพจิตและกายที่ดี,มีสิ่งแวดล้อมที่ดี,มีทักษะชีวิต,มีความปลอดภัย,มีสวัสดิการ ที่ดี,ระบบหอพักที่ดี)</p> <p><b>ตัวชี้วัดกระบวนการ</b></p> <p>1 นักเรียนมัธยมศึกษาปีที่ 4-6 จำนวน 60 คน ของโรงเรียนสาธิตมหาวิทยาลัยพะเยา ได้รับความรู้ทัศนคติ รวมถึงมีความสามารถที่จะนำทักษะในการให้คำปรึกษาไปใช้เพื่อให้คำปรึกษาแก่เพื่อนได้อย่างถูกต้อง เหมาะสม</p> <p>2 นักเรียนร้อยละ 10 เข้าร่วมโครงการเพื่อนที่ปรึกษาเพื่อฝึกฝนทักษะการให้คำปรึกษา เพื่อเป็นตัวแทนเพื่อนให้คำปรึกษาประจำแต่ละชั้นเรียน</p> <p>3 นักเรียนที่เข้าร่วมโครงการเพื่อนที่ปรึกษาได้รับการส่งเสริมสุขภาพจิต ทักษะชีวิต เพื่อคุณภาพชีวิตที่ดีการอยู่ร่วมกันในโรงเรียนและหอพัก</p> <p><b>ตัวชี้วัดผลลัพธ์</b></p> <p>1 นักเรียนมัธยมศึกษาปีที่ 4-6 จำนวน 60 คน ของโรงเรียนสาธิตมหาวิทยาลัยพะเยา ได้รับความรู้ทัศนคติ รวมถึงมีความสามารถที่จะนำทักษะในการให้คำปรึกษาไปใช้เพื่อให้คำปรึกษาแก่เพื่อนได้อย่างถูกต้อง เหมาะสม</p> <p>2 นักเรียนร้อยละ 10 เข้าร่วมโครงการเพื่อนที่ปรึกษาเพื่อฝึกฝนทักษะการให้คำปรึกษา เพื่อเป็นตัวแทนเพื่อนให้คำปรึกษาประจำแต่ละชั้นเรียน</p> <p>3 นักเรียนที่เข้าร่วมโครงการเพื่อนที่ปรึกษาได้รับการส่งเสริมสุขภาพจิต ทักษะชีวิต เพื่อคุณภาพชีวิตที่ดีการอยู่ร่วมกันในโรงเรียนและหอพัก</p> |  |          |                                  |              |



| ที่ | โครงการ  | เป้าหมาย<br>ความสำเร็จ<br>ของโครงการ<br>(ร้อยละ) | งบประมาณ  | ระยะเวลา<br>ดำเนินการ<br>(เดือน) | ผู้รับผิดชอบ                  |
|-----|--|--|-----------|----------------------------------|-------------------------------|
| 20  | <p>โครงการโรงเรียนส่งเสริมสุขภาพ</p> <p>วัตถุประสงค์</p> <ol style="list-style-type: none"> <li>1.นักเรียนมีสุขภาพที่ดี</li> <li>2.เพื่อให้นักเรียนได้รับการตรวจสุขภาพเบื้องต้น และสามารถปฏิบัติเบื้องต้นเพื่อค้นหาความผิดปกติในร่างกายได้ด้วยตนเอง</li> <li>3.เพื่อเป็นการส่งเสริมการออกกำลังกาย</li> <li>4.เพื่อให้ความรู้ด้านเฝ้าระวัง ป้องกัน และควบคุมโรคติดต่อภายในโรงเรียน</li> </ol> <p>ตัวชี้วัดกระบวนการ</p> <ol style="list-style-type: none"> <li>1.นักเรียนมีสุขภาพสมบูรณ์แข็งแรง ลดการเจ็บป่วยของนักเรียน</li> <li>2.นักเรียนมีความรู้ในการป้องกันตนเองจากการเจ็บป่วยด้วยโรคไม่ติดต่อเรื้อรัง</li> </ol> <p>ตัวชี้วัดผลลัพธ์</p> <ol style="list-style-type: none"> <li>1.นักเรียนมีสุขภาพสมบูรณ์แข็งแรง ลดการเจ็บป่วยของนักเรียน</li> <li>2.นักเรียนมีความรู้ในการป้องกันตนเองจากการเจ็บป่วยด้วยโรคไม่ติดต่อเรื้อรัง</li> </ol> | 100  | 10,000.00 | ต.ค.66-ก.ย.67                    | น.ส.ปรางค์ทิพย์ คัมพะ<br>มาลา |

| ที่ | โครงการ  | เป้าหมาย<br>ความสำเร็จ<br>ของโครงการ<br>(ร้อยละ) | งบประมาณ   | ระยะเวลา<br>ดำเนินการ<br>(เดือน) | ผู้รับผิดชอบ                  |
|-----|--|--|------------|----------------------------------|-------------------------------|
| 21  | <p>โครงการสนับสนุนการเข้าร่วมแข่งขันหรือกิจกรรมทางวิชาการ</p> <p>วัตถุประสงค์</p> <p>1. เพื่อนำนักเรียนเข้าร่วมการแข่งขันหรือกิจกรรมทางวิชาการกับหน่วยงานภายในและภายนอก</p> <p>2. เพื่อสนับสนุนค่าใช้จ่ายในการลงทะเบียนเข้าร่วมทดสอบทางวิชาการ</p> <p>ตัวชี้วัดกระบวนการ</p> <p>1. ผู้เข้าร่วมกิจกรรมอย่างน้อยร้อยละ 80</p> <p>2. ระยะเวลาดำเนินโครงการแล้วเสร็จตรงตามแผน</p> <p>ตัวชี้วัดผลลัพธ์</p> <p>1. ผู้เข้าร่วมกิจกรรมอย่างน้อยร้อยละ 80</p> <p>2. ระยะเวลาดำเนินโครงการแล้วเสร็จตรงตามแผน</p> | 100  | 100,000.00 | ต.ค.66-ก.ย.67                    | วาทีร้อยตรีมนัส ภูทิวี        |
| 22  | <p>โครงการสวนพฤกษศาสตร์ในโรงเรียน</p> <p>วัตถุประสงค์</p> <p>1. เพื่อเป็นแหล่งเรียนรู้และเสริมสร้างประสบการณ์นอกห้องเรียนซึ่งถือเป็นการเรียนรู้ตลอดชีวิต</p> <p>2. เป็นศูนย์กลางการให้บริการวิชาการบนพื้นฐานของความรู้และนวัตกรรมเพื่อการพัฒนา<br/>นักเรียน</p> <p>ชุมชนและท้องถิ่นให้เข้มแข็งและยั่งยืนตามหลักปรัชญาเศรษฐกิจพอเพียง</p> <p>3. เพื่อบันทึกรวบรวมและจัดทำฐานข้อมูลพืชพันธุ์ไม้ต่างๆ ในโรงเรียนสาธิตและมหาวิทยาลัย<br/>พะเยา</p>   | 100  | 10,000.00  | ต.ค.66-ก.ย.67                    | นางธันยาภรณ์ ตั้ง<br>เจริญชัย |

| ที่ | โครงการ   | เป้าหมาย<br>ความสำเร็จ<br>ของโครงการ<br>(ร้อยละ) | งบประมาณ   | ระยะเวลา<br>ดำเนินการ<br>(เดือน) | ผู้รับผิดชอบ           |
|-----|---|--|------------|----------------------------------|------------------------|
|     | <p>ตัวชี้วัดกระบวนการ</p> <p>1.นักเรียนเข้าร่วมร้อยละ 80</p> <p>2.นักเรียนมีความรู้ด้านพฤกษศาสตร์เพิ่มมากขึ้น</p> <p>ตัวชี้วัดผลลัพธ์</p> <p>1.นักเรียนเข้าร่วมร้อยละ 80</p> <p>2.นักเรียนมีความรู้ด้านพฤกษศาสตร์เพิ่มมากขึ้น</p>   |  |            |                                  |                        |
| 23  | <p>โครงการสัมมนาทางวิชาการ</p> <p>วัตถุประสงค์</p> <p>1.เพื่อให้คณาจารย์และนักเรียนโรงเรียนสาธิตมหาวิทยาลัยพะเยา ได้รับความรู้และประสบการณ์ โดยตรงจากผู้เชี่ยวชาญเฉพาะทาง</p> <p>2. เพื่อเป็นการกระตุ้นและส่งเสริมให้นักเรียนพัฒนาความรู้ทางด้านวิชาการและการวิจัย</p> <p>3. เพื่อส่งเสริมบรรยากาศทางวิชาการและงานวิจัยภายในโรงเรียนสาธิตมหาวิทยาลัยพะเยา</p> <p>ตัวชี้วัดกระบวนการ</p> <p>1.ผู้เข้าร่วมกิจกรรมอย่างน้อยร้อยละ 80</p> <p>2.ระยะเวลาดำเนินโครงการแล้วเสร็จตรงตามแผน</p> <p>ตัวชี้วัดผลลัพธ์</p> <p>1.ผู้เข้าร่วมกิจกรรมอย่างน้อยร้อยละ 80</p> <p>2.ระยะเวลาดำเนินโครงการแล้วเสร็จตรงตามแผน</p> | 100  | 100,000.00 | ต.ค.66-ก.ย.67                    | วาทีร้อยตรีมนัส ภูทิวี |

| ที่  | โครงการ  | เป้าหมาย<br>ความสำเร็จ<br>ของโครงการ<br>(ร้อยละ) | งบประมาณ         | ระยะเวลา<br>ดำเนินการ<br>(เดือน) | ผู้รับผิดชอบ                  |
|--|--|--|------------------|----------------------------------|-------------------------------|
| 24   | โครงการอบรมความปลอดภัยในห้องปฏิบัติการวิทยาศาสตร์                          | 100  | 20,000.00        | ต.ค.66-ก.ย.67                    | นางฉันทยาภรณ์<br>ตั้งเจริญชัย |
|  | วัตถุประสงค์   |  |                  |                                  |                               |
|  | 1.เพื่อการใช้ห้องปฏิบัติการทางวิทยาศาสตร์มีความปลอดภัยในการใช้งาน การทดลอง |  |                  |                                  |                               |
|  | ตัวชี้วัดกระบวนการ   |  |                  |                                  |                               |
| 1.นักเรียนสามารถให้ห้องเรียนวิทยาศาสตร์ได้อย่างปลอดภัย |  |  |                  |                                  |                               |
| ตัวชี้วัดผลลัพธ์                                       | 1.นักเรียนสามารถให้ห้องเรียนวิทยาศาสตร์ได้อย่างปลอดภัย                     |  |                  |                                  |                               |
| <b>รวมงบประมาณ</b>                                     |  |  | <b>6,653,000</b> |                                  |                               |

ยุทธศาสตร์ที่ 2 การส่งเสริมศักยภาพบุคลากร

| ที่ | โครงการ   | เป้าหมาย<br>ความสำเร็จของ<br>โครงการ<br>(ร้อยละ) | งบประมาณ  | ระยะเวลา<br>ดำเนินการ<br>(เดือน) | ผู้รับผิดชอบ         |
|-----|---|--|-----------|----------------------------------|----------------------|
| 1   | <p>โครงการสนับสนุนการผลิตสื่อนวัตกรรมทางการศึกษา</p> <p>วัตถุประสงค์</p> <p>1.การผลิตสื่อเกี่ยวกับนวัตกรรม ต่างๆ ของโรงเรียนสาธิตมหาวิทยาลัยพะเยา เพื่อเผยแพร่และประชาสัมพันธ์ให้แก่บุคคลภายนอก</p> <p>ตัวชี้วัดกระบวนการ</p> <p>1.การผลิตสื่อด้านนวัตกรรม ต่างๆ ของโรงเรียนสาธิตมหาวิทยาลัยพะเยา เป็นวิดีโอทัศน์ หรือเอกสารเผยแพร่ อย่างน้อย 1 อย่าง</p> <p>ตัวชี้วัดผลลัพธ์</p> <p>1.การผลิตสื่อด้านนวัตกรรม ต่างๆ ของโรงเรียนสาธิตมหาวิทยาลัยพะเยา เป็นวิดีโอทัศน์ หรือเอกสารเผยแพร่ อย่างน้อย 1 อย่าง</p> | 100  | 15,000.00 | ต.ค.66-ก.ย.66                    | อ.กฤษดา เหลืองทองคำ  |
| 2   | <p>โครงการสนับสนุนและพัฒนาบุคลากรด้านภาษาอังกฤษ</p> <p>วัตถุประสงค์</p> <p>1.เพื่อเสริมสร้างทักษะการใช้ภาษาอังกฤษการพูด อ่าน และเขียนให้กับบุคลากรโรงเรียน</p> <p>ตัวชี้วัดกระบวนการ</p> <p>1.บุคลากรตรงเรียนสาธิตมหาวิทยาลัยพะเยามีทักษะภาษาอังกฤษเพิ่มขึ้น ทั้ง การพูด อ่าน และเขียน</p> <p>ตัวชี้วัดผลลัพธ์</p> <p>1.บุคลากรตรงเรียนสาธิตมหาวิทยาลัยพะเยามีทักษะภาษาอังกฤษเพิ่มขึ้น ทั้ง การพูด อ่าน และเขียน</p>  | 100  | 10,000.00 |                                  | อ.นิภาวรรณ นฤปรมดีดี |

| ที่ | โครงการ   | เป้าหมาย<br>ความสำเร็จของ<br>โครงการ<br>(ร้อยละ) | งบประมาณ   | ระยะเวลา<br>ดำเนินการ<br>(เดือน) | ผู้รับผิดชอบ          |
|-----|---|--|------------|----------------------------------|-----------------------|
| 3   | <p>โครงการสร้างมาตรฐานและพัฒนาบุคลากรมืออาชีพ</p> <p>วัตถุประสงค์</p> <p>1.เพื่อพัฒนาการทำงานของบุคลากรของโรงเรียนให้มีประสิทธิภาพมากขึ้น</p> <p>2.เพื่อให้การประสานงานระหว่างบุคลากรและหน่วยงานมีประสิทธิภาพมากขึ้น</p> <p>ตัวชี้วัดกระบวนการ</p> <p>1.ผลสำเร็จของงาน โครงการ เพิ่มขึ้น</p> <p>2.การสอนของครู และอาจารย์ ให้ผลสัมฤทธิ์เพิ่มขึ้น</p> <p>ตัวชี้วัดผลลัพธ์</p> <p>1.ผลสำเร็จของงาน โครงการ เพิ่มขึ้น</p> <p>2.การสอนของครู และอาจารย์ ให้ผลสัมฤทธิ์เพิ่มขึ้น</p>  | 100  | 5,000.00   | ต.ค.66-ก.ย.67                    | ดร.ดรุณี อภัยกาวิ     |
| 4   | <p>โครงการสัมมนาการจัดการเรียนการสอนห้องเรียน วมว.</p> <p>วัตถุประสงค์</p> <p>1 เพื่อนำบุคลากรสายวิชาการและสายสนับสนุน เข้าร่วมกิจกรรม</p> <p>2 เพื่อให้เกิดความสัมพันธ์อันดีในองค์กร</p> <p>3 เกิดการแลกเปลี่ยนประสบการณ์ในการทำงานในด้านของการเรียนการสอน และงานด้านสนับสนุน การจัดการเรียนการสอน</p> <p>4 เพื่อให้เกิดแนวทางในการปฏิบัติงาน การพัฒนาหลักสูตร และการจัดการเรียนการสอนที่มี มาตรฐานสูงขึ้น เทียบเคียงกับระดับสากล สามารถผลิตบุคลากรการวิจัยและพัฒนา นักวิทยาศาสตร์ เทคโนโลยี และนวัตกรรม ที่เป็นกำลังสำคัญของประเทศไทย</p> | 100  | 300,000.00 | ต.ค.66-ก.ย.67                    | วาทีรอยตรีมันัส ภูทวี |

| ที่                | โครงการ   | เป้าหมาย<br>ความสำเร็จของ<br>โครงการ<br>(ร้อยละ) | งบประมาณ   | ระยะเวลา<br>ดำเนินการ<br>(เดือน) | ผู้รับผิดชอบ      |
|--------------------|---|--|------------|----------------------------------|-------------------|
|                    | <p>5 เพื่อพัฒนาหลักสูตร การเรียนการสอนที่ได้จากโครงการ วมว. พัฒนาขึ้นจนเป็นส่วนหนึ่งของฐาน<br/>การพัฒนาการศึกษาของประเทศไทย อย่างกว้างขวางต่อไป</p> <p>ตัวชี้วัดกระบวนการ</p> <p>1.ผู้เข้าร่วมกิจกรรมอย่างน้อยร้อยละ 80</p> <p>2.ระยะเวลาดำเนินโครงการแล้วเสร็จตรงตามแผน</p> <p>ตัวชี้วัดผลลัพธ์</p> <p>ตัวชี้วัดกระบวนการ</p> <p>1.ผู้เข้าร่วมกิจกรรมอย่างน้อยร้อยละ 80</p> <p>2.ระยะเวลาดำเนินโครงการแล้วเสร็จตรงตามแผน</p> |  |            |                                  |                   |
| 5                  | <p>โครงการองค์กรสัมพันธ์</p> <p>วัตถุประสงค์</p> <p>1.เพื่อสร้างเสริมความสามัคคีภายในหน่วยงาน เพื่อให้กระบวนการทำงานมีประสิทธิภาพและ<br/>ประสิทธิผลมากขึ้น</p> <p>ตัวชี้วัดกระบวนการ</p> <p>1.บุคลากรภายในโรงเรียนสาธิตมหาวิทยาลัยพะเยาเข้าร่วม ร้อยละ 90 ของจำนวนบุคลากรทั้งหมด</p> <p>ตัวชี้วัดผลลัพธ์</p> <p>1.บุคลากรภายในโรงเรียนสาธิตมหาวิทยาลัยพะเยาเข้าร่วม ร้อยละ 90 ของจำนวนบุคลากรทั้งหมด</p>                      | 100  | 100,000.00 | ต.ค.66-ก.ย.67                    | ดร.ดรุณี อภัยกาวิ |
| <b>รวมงบประมาณ</b> |   | <b>430,000</b>                                   |            |                                  |                   |

ยุทธศาสตร์ที่ 3 การวิจัย นวัตกรรมและบริการสังคม

| ที่                | โครงการ   | เป้าหมาย<br>ความสำเร็จของ<br>โครงการ (ร้อยละ) | งบประมาณ       | ระยะเวลา<br>ดำเนินการ<br>(เดือน) | ผู้รับผิดชอบ      |
|--------------------|---|---|----------------|----------------------------------|-------------------|
| 1                  | โครงการพัฒนาศักยภาพด้านการวิจัย   | 100   | 150,000.00     | พ.ย.66-ธ.ค.66                    | ดร.ดรุณี อภัยกาวิ |
|                    | วัตถุประสงค์<br>1.ส่งเสริมบุคลากรหรืออาจารย์ของโรงเรียนสาธิตมหาวิทยาลัยพะเยา ทำผลงานทางวิชาการด้านการวิจัย เพื่อเพิ่มความสามารถและองค์ความรู้ทางวิชาการ |   |                |                                  |                   |
|                    | ตัวชี้วัดกระบวนการ<br>1.บุคลากรหรืออาจารย์โรงเรียนสาธิตมหาวิทยาลัยพะเยา มีผลงานด้านการวิจัย เพิ่มมากขึ้น  |   |                |                                  |                   |
|                    | ตัวชี้วัดผลลัพธ์<br>1.บุคลากรหรืออาจารย์โรงเรียนสาธิตมหาวิทยาลัยพะเยา มีผลงานด้านการวิจัย เพิ่มมากขึ้น  |   |                |                                  |                   |
| <b>รวมงบประมาณ</b> |   |   | <b>150,000</b> |                                  |                   |



ยุทธศาสตร์ที่ 4 การทำนุบำรุงศาสนา ศิลปวัฒนธรรม พลังงานและสิ่งแวดล้อม

| ที่ | โครงการ   | เป้าหมาย<br>ความสำเร็จ<br>ของโครงการ<br>(ร้อยละ) | งบประมาณ | ระยะเวลา<br>ดำเนินการ<br>(เดือน) | ผู้รับผิดชอบ     |
|-----|---|--|----------|----------------------------------|------------------|
| 1   | <p>โครงการ DeSUP Smart Farm</p> <p>วัตถุประสงค์</p> <ol style="list-style-type: none"> <li>1. เพื่อส่งเสริมให้นักเรียนมีความรู้ความเข้าใจเกี่ยวกับวิธีปลูกพืชผักแบบไร้นดินและสามารถปฏิบัติได้จริงในชีวิตประจำวัน</li> <li>2. เพื่อส่งเสริมให้นักเรียนมีทัศนคติที่ดีขึ้นเกี่ยวกับอาชีพเกษตรกรรม</li> <li>3. เพื่อส่งเสริมความสัมพันธ์ระหว่างครูและเด็กในการทำกิจกรรมสัมพันธ์ร่วมกัน</li> </ol> <p>ตัวชี้วัดกระบวนการ</p> <ol style="list-style-type: none"> <li>1.นักเรียนร้อยละ 80.เข้าร่วมกิจกรรมและรู้จักรับผิดชอบต่อหน้าที่</li> <li>2.นักเรียนร้อยละ 80.สามารถทำกิจกรรมร่วมกับผู้อื่นได้</li> </ol> <p>ตัวชี้วัดผลลัพธ์</p> <ol style="list-style-type: none"> <li>1.นักเรียนร้อยละ 80.เข้าร่วมกิจกรรมและรู้จักรับผิดชอบต่อหน้าที่</li> <li>2.นักเรียนร้อยละ 80.สามารถทำกิจกรรมร่วมกับผู้อื่นได้</li> </ol> | 100  | 5,000.00 | ต.ค.66-ก.ย.67                    | อ.วิลาวัลย์ วาใจ |

| ที่ | โครงการ  | เป้าหมาย<br>ความสำเร็จ<br>ของโครงการ<br>(ร้อยละ) | งบประมาณ  | ระยะเวลา<br>ดำเนินการ<br>(เดือน) | ผู้รับผิดชอบ        |
|-----|--|--|-----------|----------------------------------|---------------------|
| 2   | โครงการ GREEN SCHOOL<br>วัตถุประสงค์<br>1. เพื่อให้นักเรียนสามารถประดิษฐ์ของใช้ที่ทำจากเศษขยะ<br>2. เพื่อให้นักเรียนสามารถปลูก ประกอบและแปรรูปโดยใช้ประโยชน์จากผักปลอดสารพิษ<br>ตัวชี้วัดกระบวนการ<br>1. สิ่งประดิษฐ์จากวัสดุเหลือใช้<br>2. ผักปลอดสารพิษ ปลูกเอง ขายเอง กินเอง แปรรูปสินค้า<br>ตัวชี้วัดผลลัพธ์<br>1. สิ่งประดิษฐ์จากวัสดุเหลือใช้<br>2. ผักปลอดสารพิษ ปลูกเอง ขายเอง กินเอง แปรรูปสินค้า   | 100  | 10,000.00 | 1 – 31 ส.ค. 67                   | อ.พรประภา แสงหลวง   |
| 3   | โครงการส่งเสริมสำนักงานสีเขียวและน่าอยู่ (Green office and Healthy Work Place )<br>วัตถุประสงค์<br>1. เพื่อส่งเสริมให้สำนักงานสีเขียวเป็นมิตรกับสิ่งแวดล้อม ลดการใช้อุปกรณ์สำนักงาน ที่ทำให้เกิดการปล่อยก๊าซเรือนกระจก และลดการใช้ไฟฟ้า น้ำ และการกำจัดขยะ<br>2. เพื่อสุขภาพที่ดีของบุคลากรโรงเรียนสาธิตมหาวิทยาลัยพะเยา เพื่อเพิ่มประสิทธิภาพในการทำงาน<br>ตัวชี้วัดกระบวนการ<br>1. มีเข้าร่วมกิจกรรมไม่น้อยกว่า 50 คน<br>ตัวชี้วัดผลลัพธ์<br>1. มีเข้าร่วมกิจกรรมไม่น้อยกว่า 50 คน | 100  | 5,000.00  | ต.ค.66-ก.ย.67                    | นางอินทิรา จินดากาศ |

| ที่ | โครงการ   | เป้าหมาย<br>ความสำเร็จ<br>ของโครงการ<br>(ร้อยละ) | งบประมาณ  | ระยะเวลา<br>ดำเนินการ<br>(เดือน) | ผู้รับผิดชอบ               |
|-----|---|--|-----------|----------------------------------|----------------------------|
| 4   | <p>โครงการ ไหว้ครูดนตรีไทย</p> <p>วัตถุประสงค์</p> <ol style="list-style-type: none"> <li>1. เพื่ออนุรักษ์วัฒนธรรมและประเพณีการไหว้ครูดนตรีไทย</li> <li>2. เพื่อแสดงความเคารพต่อครูเทพสังคีตอาจารย์ และครูบาอาจารย์ทางดนตรีไทยที่ล่วงลับไปแล้ว</li> <li>3. เพื่อให้เกิดขวัญกำลังใจในการเล่นดนตรีไทย</li> <li>4. เพื่อสร้างความสามัคคีให้เกิดขึ้นในชมรมดนตรีไทย</li> </ol> <p>ตัวชี้วัดกระบวนการ</p> <ol style="list-style-type: none"> <li>1. มีเข้าร่วมกิจกรรมไม่น้อยกว่า 30 คน</li> </ol> <p>ตัวชี้วัดผลลัพธ์</p> <ol style="list-style-type: none"> <li>1. มีเข้าร่วมกิจกรรมไม่น้อยกว่า 30 คน</li> </ol> | 100  | 10,000.00 | ต.ค.66-ธ.ค.67                    | อ.กิตติ์ธเนศ ศิริสุริยเสวี |
| 5   | <p>โครงการประเมินจิตปูชิตคุณาจารย์และประดับเข็มตรามหาวิทยาลัย</p> <p>วัตถุประสงค์</p> <ol style="list-style-type: none"> <li>1 เพื่อเป็นการแสดงความเคารพแก่ผู้บริหารและคณาจารย์ในโรงเรียนสาธิตมหาวิทยาลัยพะเยา</li> <li>2 เพื่อรับเป็นศิษย์ครูและปฏิบัติตนให้สมกับเป็นนักเรียนโรงเรียนสาธิตมหาวิทยาลัยพะเยา</li> </ol> <p>ตัวชี้วัดกระบวนการ</p> <ol style="list-style-type: none"> <li>1.นักเรียนและบุคลากรเข้าร่วมประดับเข็มตรามหาวิทยาลัยพะเยา</li> </ol> <p>ตัวชี้วัดผลลัพธ์</p> <ol style="list-style-type: none"> <li>1.นักเรียนและบุคลากรเข้าร่วมประดับเข็มตรามหาวิทยาลัยพะเยา</li> </ol>            | 100  | 25,000.00 | พ.ค.67                           | ดร.พิศาล เจริญสิทธิ์       |

| ที่ | โครงการ   | เป้าหมาย<br>ความสำเร็จ<br>ของโครงการ<br>(ร้อยละ) | งบประมาณ  | ระยะเวลา<br>ดำเนินการ<br>(เดือน) | ผู้รับผิดชอบ                                    |
|-----|---|--|-----------|----------------------------------|---|
| 6   | <p>โครงการ DeSUP SPORTS DAY</p> <p>วัตถุประสงค์</p> <ol style="list-style-type: none"> <li>1. เพื่อพัฒนาทักษะกีฬาของนักเรียนโรงเรียนสาธิตมหาวิทยาลัยพะเยา</li> <li>2. เพื่อให้นักเรียนสามารถแสดงความสามารถด้านกีฬาตามความถนัด</li> <li>3. เพื่อให้นักเรียนฝึกการทำงานและสร้างความสามัคคีในโรงเรียน</li> </ol> <p>ตัวชี้วัดกระบวนการ</p> <ol style="list-style-type: none"> <li>1. ผู้เข้าร่วมโครงการเข้าร่วมการแข่งขันด้วยความปลอดภัย</li> <li>2. ผู้เข้าร่วมโครงการมีความพร้อมด้านอำนวยความสะดวกในการเข้าร่วมการแข่งขัน</li> <li>3. ผู้เข้าร่วมโครงการสามารถแสดงความสามารถด้านกีฬาของตนเองได้ตามความถนัด</li> </ol> <p>ตัวชี้วัดผลลัพธ์</p> <ol style="list-style-type: none"> <li>1. ผู้เข้าร่วมโครงการเข้าร่วมการแข่งขันด้วยความปลอดภัย</li> <li>2. ผู้เข้าร่วมโครงการมีความพร้อมด้านอำนวยความสะดวกในการเข้าร่วมการแข่งขัน</li> <li>3. ผู้เข้าร่วมโครงการสามารถแสดงความสามารถด้านกีฬาของตนเองได้ตามความถนัด</li> </ol> | 100  | 50,000.00 | พ.ย.66-ธ.ค.66                    | อ.สุริยันต์ เหลืองตรงกิจ ,<br>อ.ฉัตรกร ตาจันทร์ |

| ที่ | โครงการ  | เป้าหมาย<br>ความสำเร็จ<br>ของโครงการ<br>(ร้อยละ) | งบประมาณ | ระยะเวลา<br>ดำเนินการ<br>(เดือน) | ผู้รับผิดชอบ      |
|-----|--|--|----------|----------------------------------|-------------------|
| 7   | <p>โครงการ Happy Graduation</p> <p>วัตถุประสงค์</p> <ol style="list-style-type: none"> <li>1. เพื่อแสดงความยินดีกับนักเรียนระดับชั้นประถมศึกษาปีที่ 6 ที่กำลังจะสำเร็จการศึกษา</li> <li>2. เพื่อให้นักเรียนมีความภูมิใจตนเองและภูมิใจในสถาบัน</li> <li>3. เพื่อให้นักเรียนมีความผูกพันต่อครู ต่อเพื่อน และนักเรียนรุ่นพี่รุ่นน้อง</li> </ol> <p>ตัวชี้วัดกระบวนการ</p> <ol style="list-style-type: none"> <li>1. นักเรียนชั้นประถมศึกษาปีที่ 6 ร้อยละ 80 เข้าร่วมกิจกรรม</li> <li>2. นักเรียนชั้นประถมศึกษาปีที่ 6 เกิดความรักความผูกพันมีเจตคติที่ดีต่อสถานศึกษา</li> </ol> <p>ตัวชี้วัดผลลัพธ์</p> <ol style="list-style-type: none"> <li>1. นักเรียนชั้นประถมศึกษาปีที่ 6 ร้อยละ 80 เข้าร่วมกิจกรรม</li> <li>2. นักเรียนชั้นประถมศึกษาปีที่ 6 เกิดความรักความผูกพันมีเจตคติที่ดีต่อสถานศึกษา</li> </ol> | 100  | 5,000.00 |                                  | นางสาวปัทมา ปานใจ |

| ที่ | โครงการ   | เป้าหมาย<br>ความสำเร็จ<br>ของโครงการ<br>(ร้อยละ) | งบประมาณ | ระยะเวลา<br>ดำเนินการ<br>(เดือน) | ผู้รับผิดชอบ              |
|-----|---|--|----------|----------------------------------|---------------------------|
| 8   | <p>โครงการ Jolly Holiday</p> <p>วัตถุประสงค์</p> <ol style="list-style-type: none"> <li>1.เพื่อให้นักเรียนได้เรียนรู้วัฒนธรรมและประเพณีในวันคริสต์มาสและวันขึ้นปีใหม่</li> <li>2.เพื่อให้นักเรียนสนใจแสวงหาความรู้จากการจัดกิจกรรม</li> <li>3.เพื่อให้นักเรียนมีความมั่นใจและกล้าแสดงออกอย่างเหมาะสมในโครงการ</li> <li>4.เพื่อให้นักเรียนมีสุนทรียภาพและลักษณะนิสัยด้านนันทนาการ</li> </ol> <p>ตัวชี้วัดกระบวนการ</p> <ol style="list-style-type: none"> <li>1.นักเรียนระดับชั้นประถมศึกษาได้เข้าร่วมกิจกรรมทุกคน</li> <li>2. นักเรียนและครูทุกคน เข้าร่วมกิจกรรมได้มีส่วนร่วมในการจัดกิจกรรม และการแสดงบนเวที</li> </ol> <p>ตัวชี้วัดผลลัพธ์</p> <ol style="list-style-type: none"> <li>1.นักเรียนระดับชั้นประถมศึกษาได้เข้าร่วมกิจกรรมทุกคน</li> <li>2. นักเรียนและครูทุกคน เข้าร่วมกิจกรรมได้มีส่วนร่วมในการจัดกิจกรรม และการแสดงบนเวที</li> </ol> |  | 7,000.00 | ต.ค.66-.ค.66                     | นางสาว เกวลิน สุรินทร์ชัย |

| ที่ | โครงการ  | เป้าหมาย<br>ความสำเร็จ<br>ของโครงการ<br>(ร้อยละ) | งบประมาณ  | ระยะเวลา<br>ดำเนินการ<br>(เดือน) | ผู้รับผิดชอบ      |
|-----|--|--|-----------|----------------------------------|-------------------|
| 9   | <p>โครงการ Primary DeSUP Games</p> <p>วัตถุประสงค์</p> <ol style="list-style-type: none"> <li>1. พัฒนาสุขภาพ บุคลิกภาพและสร้างภูมิคุ้มกันแก่นักเรียน</li> <li>2. เพื่อสร้างความสามัคคีภายในสถาบัน รู้จักการทำงานเป็นทีม</li> <li>3. เพื่อปลูกฝังคุณธรรมอันพึงประสงค์มีน้ำใจเป็นนักกีฬา รู้แพ้ รู้ชนะ รู้อภัย ในการอยู่ร่วมกันในสังคมได้เป็นอย่างดี</li> <li>4. เพื่อให้ให้นักเรียนมีทักษะและประสบการณ์ทางกีฬา</li> </ol> <p>ตัวชี้วัดกระบวนการ</p> <ol style="list-style-type: none"> <li>1. นักเรียนร้อยละ 80.เข้าร่วมกิจกรรม</li> <li>2. นักเรียนร้อยละ 80.สามารถทำกิจกรรมร่วมกับผู้อื่นได้</li> </ol> <p>ตัวชี้วัดผลลัพธ์</p> <ol style="list-style-type: none"> <li>1. นักเรียนร้อยละ 80.เข้าร่วมกิจกรรม</li> <li>2. นักเรียนร้อยละ 80.สามารถทำกิจกรรมร่วมกับผู้อื่นได้</li> </ol> | 100  | 10,000.00 |                                  | นายจาตุรงค์ สอนมา |

| ที่ | โครงการ  | เป้าหมาย<br>ความสำเร็จ<br>ของโครงการ<br>(ร้อยละ) | งบประมาณ  | ระยะเวลา<br>ดำเนินการ<br>(เดือน) | ผู้รับผิดชอบ             |
|-----|--|--|-----------|----------------------------------|--------------------------|
| 10  | <p>โครงการ การแข่งขันกีฬาสาธิตสามัคคี</p> <p>วัตถุประสงค์</p> <ol style="list-style-type: none"> <li>1. เพื่อพัฒนาทักษะกีฬาของนักกีฬาตัวแทนโรงเรียนสาธิตมหาวิทยาลัยพะเยา</li> <li>2. เพื่อให้ให้นักกีฬาตัวแทนของโรงเรียนเป็นที่รู้จักในกลุ่มโรงเรียนสาธิต</li> <li>3. เพื่อให้ให้นักกีฬาตัวแทนของโรงเรียนมีประสบการณ์ในการแข่งขันเพิ่มมากขึ้น</li> </ol> <p>ตัวชี้วัดกระบวนการ</p> <ol style="list-style-type: none"> <li>1. ผู้เข้าร่วมโครงการเข้าร่วมการแข่งขันด้วยความปลอดภัย</li> <li>2. ผู้เข้าร่วมโครงการมีความพร้อมด้านอำนวยความสะดวกในการเข้าร่วมการแข่งขัน</li> <li>3. ผู้เข้าร่วมโครงการสามารถประสบผลสำเร็จด้านผลการแข่งขัน</li> </ol> <p>ตัวชี้วัดผลลัพธ์</p> <ol style="list-style-type: none"> <li>1. ผู้เข้าร่วมโครงการเข้าร่วมการแข่งขันด้วยความปลอดภัย</li> <li>2. ผู้เข้าร่วมโครงการมีความพร้อมด้านอำนวยความสะดวกในการเข้าร่วมการแข่งขัน</li> <li>3. ผู้เข้าร่วมโครงการสามารถประสบผลสำเร็จด้านผลการแข่งขัน</li> </ol> |  | 1,200,000 | พ.ย.66                           | อ.สุริยันต์ เหลืองตรงกิจ |



| ที่ | โครงการ  | เป้าหมาย<br>ความสำเร็จ<br>ของโครงการ<br>(ร้อยละ) | งบประมาณ  | ระยะเวลา<br>ดำเนินการ<br>(เดือน) | ผู้รับผิดชอบ        |
|-----|--|--|-----------|----------------------------------|---------------------|
| 11  | <p>โครงการ ส่งเสริมสุนทรียภาพนักเรียน</p> <p>วัตถุประสงค์</p> <ol style="list-style-type: none"> <li>1 พัฒนาทักษะทางสุนทรียศาสตร์ เพื่อให้นักเรียน ที่สนใจได้ทำกิจกรรมเพื่อเพิ่มความสุนทรียภาพ</li> <li>2 จัดกิจกรรมและส่งเสริมให้นักเรียน ได้แสดงออกถึงความสามารถทางด้านสุนทรียศาสตร์ที่ตนเองมี</li> <li>3 เตรียมความพร้อมในการแข่งขันหรือประกวดในกิจกรรมที่ส่งเสริมความสามารถทางด้านสุนทรียศาสตร์</li> </ol> <p>ตัวชี้วัดกระบวนการ</p> <ol style="list-style-type: none"> <li>1 นักเรียน มีทักษะและพัฒนาการทางด้านสุนทรียศาสตร์เป็นไปตามมาตรฐาน</li> <li>2 นักเรียน มีความมั่นใจ ในการสร้างผลงานทางด้านสุนทรียศาสตร์</li> <li>3 นักเรียน นำเสนอผลงานทางด้านสุนทรียศาสตร์ของตนเองด้วยความภาคภูมิใจ</li> </ol> <p>ตัวชี้วัดผลลัพธ์</p> <ol style="list-style-type: none"> <li>1 นักเรียน มีทักษะและพัฒนาการทางด้านสุนทรียศาสตร์เป็นไปตามมาตรฐาน</li> <li>2 นักเรียน มีความมั่นใจ ในการสร้างผลงานทางด้านสุนทรียศาสตร์</li> <li>3 นักเรียน นำเสนอผลงานทางด้านสุนทรียศาสตร์ของตนเองด้วยความภาคภูมิใจ</li> </ol> | 100  | 40,000.00 | ต.ค.66-ก.ย.67                    | ดร.พิศาล เครืออิลิต |

| ที่                | โครงการ   | เป้าหมาย<br>ความสำเร็จ<br>ของโครงการ<br>(ร้อยละ) | งบประมาณ         | ระยะเวลา<br>ดำเนินการ<br>(เดือน) | ผู้รับผิดชอบ             |
|--------------------|---|--|------------------|----------------------------------|--------------------------|
| 12                 | <p>โครงการ ส่งเสริมการแข่งขันกีฬาระหว่างโรงเรียน</p> <p>วัตถุประสงค์</p> <ol style="list-style-type: none"> <li>1. เพื่อพัฒนาทักษะกีฬาของนักกีฬาตัวแทนโรงเรียนสาธิตมหาวิทยาลัยพะเยา</li> <li>2. เพื่อให้ให้นักกีฬาตัวแทนของโรงเรียนเป็นที่รู้จักในกลุ่มโรงเรียนสาธิต</li> <li>3. เพื่อให้ให้นักกีฬาตัวแทนของโรงเรียนมีประสบการณ์ในการแข่งขันเพิ่มมากขึ้น</li> </ol> <p>ตัวชี้วัดกระบวนการ</p> <ol style="list-style-type: none"> <li>1. ผู้เข้าร่วมโครงการเข้าร่วมการแข่งขันด้วยความปลอดภัย</li> <li>2. ผู้เข้าร่วมโครงการมีความพร้อมด้านอำนวยความสะดวกในการเข้าร่วมการแข่งขัน</li> <li>3. ผู้เข้าร่วมโครงการสามารถประสบผลสำเร็จด้านผลการแข่งขัน</li> </ol> <p>ตัวชี้วัดผลลัพธ์</p> <ol style="list-style-type: none"> <li>1. ผู้เข้าร่วมโครงการเข้าร่วมการแข่งขันด้วยความปลอดภัย</li> <li>2. ผู้เข้าร่วมโครงการมีความพร้อมด้านอำนวยความสะดวกในการเข้าร่วมการแข่งขัน</li> <li>3. ผู้เข้าร่วมโครงการสามารถประสบผลสำเร็จด้านผลการแข่งขัน</li> </ol> | 100  | 70,000.00        | พ.ย.66-ก.ย.67                    | อ.สุริยันต์ เหลืองตรงกิจ |
| <b>รวมงบประมาณ</b> |   |  | <b>1,437,000</b> |                                  |                          |

ยุทธศาสตร์ที่ 5 เสริมสร้าง พัฒนาความเป็นนานาชาติ บนพื้นฐานความเป็นไทย

| ที่ | โครงการ  | เป้าหมาย<br>ความสำเร็จ<br>ของโครงการ<br>(ร้อยละ) | งบประมาณ   | ระยะเวลา<br>ดำเนินการ<br>(เดือน) | ผู้รับผิดชอบ            |
|-----|--|--|------------|----------------------------------|-------------------------|
| 1   | โครงการวันสำคัญของชาติ   | 100  | 10,000.00  | ต.ค.66-ก.ย.67                    | อ.คงอมร เหมระตน์        |
|     | วัตถุประสงค์<br>1.เพื่อให้นักเรียนได้ตระหนักถึงวันยสำคัญต่าง ๆ ของชาติไทย วันสำคัญทางศาสนา |  |            |                                  |                         |
|     | ตัวชี้วัดกระบวนการ<br>1.นักเรียนเข้าร่วมในกิจกรรมวันสำคัญในวันต่างๆ ร้อยละ 80              |  |            |                                  |                         |
|     | ตัวชี้วัดผลลัพธ์<br>1.นักเรียนเข้าร่วมในกิจกรรมวันสำคัญในวันต่างๆ ร้อยละ 80                |  |            |                                  |                         |
| 2   | โครงการการเข้าร่วมประชุมวิชาการระดับชาติ   | 100  | 600,000.00 | ต.ค.66-ก.ย.<br>67                | วาที่ร้อยตรีมนัส ภูทิวี |
|     | วัตถุประสงค์<br>1.เพื่อเพิ่มความรู้และแลกเปลี่ยนเรียนรู้ทางวิชาการในการประชุมในระดับชาติ   |  |            |                                  |                         |
|     | ตัวชี้วัดกระบวนการ<br>1.บุคลากร อาจารย์ หรือนักเรียนเข้าร่วมในการประชุมทางวิชาการรับชาติ   |  |            |                                  |                         |
|     | ตัวชี้วัดผลลัพธ์<br>1.บุคลากร อาจารย์ หรือนักเรียนเข้าร่วมในการประชุมทางวิชาการรับชาติ     |  |            |                                  |                         |

| ที่                | โครงการ  | เป้าหมาย<br>ความสำเร็จ<br>ของโครงการ<br>(ร้อยละ) | งบประมาณ       | ระยะเวลา<br>ดำเนินการ<br>(เดือน) | ผู้รับผิดชอบ          |
|--------------------|--|--|----------------|----------------------------------|-----------------------|
| 3                  | <p>โครงการพัฒนาทักษะชีวิตและสุนทรียศาสตร์</p> <p>วัตถุประสงค์</p> <p>1 พัฒนาทักษะทางสุนทรียศาสตร์ เพื่อให้นักเรียนโครงการ วมว.ที่สนใจได้ทำกิจกรรมเพื่อเพิ่มความสุนทรีย์ภาพ</p> <p>2 จัดกิจกรรมและส่งเสริมให้นักเรียนโครงการ วมว.ได้แสดงออกถึงความสามารถทางด้านสุนทรียศาสตร์ที่ตนเองมี</p> <p>3 เตรียมความพร้อมในการแข่งขันหรือประกวดในกิจกรรมที่ส่งเสริมความสามารถทางด้านสุนทรียศาสตร์</p> <p>ตัวชี้วัดกระบวนการ</p> <p>1 นักเรียนโครงการ วมว.มีทักษะและพัฒนาการทางด้านสุนทรียศาสตร์เป็นไปตามมาตรฐาน</p> <p>2 นักเรียนโครงการ วมว.มีความมั่นใจ ในการสร้างผลงานทางด้านสุนทรียศาสตร์</p> <p>3 นักเรียนโครงการ วมว.นำเสนอผลงานทางด้านสุนทรียศาสตร์ของตนเองด้วยความภาคภูมิใจ</p> <p>ตัวชี้วัดผลลัพธ์</p> <p>1 นักเรียนโครงการ วมว.มีทักษะและพัฒนาการทางด้านสุนทรียศาสตร์เป็นไปตามมาตรฐาน</p> <p>2 นักเรียนโครงการ วมว.มีความมั่นใจ ในการสร้างผลงานทางด้านสุนทรียศาสตร์</p> <p>3 นักเรียนโครงการ วมว.นำเสนอผลงานทางด้านสุนทรียศาสตร์ของตนเองด้วยความภาคภูมิใจ</p> | 100  | 118,000.00     | ต.ค.66-ก.ย.67                    | วาที่รอยตรีมนัส ภูทวี |
| <b>รวมงบประมาณ</b> |  |  | <b>728,000</b> |                                  |                       |

ยุทธศาสตร์ที่ 6 การบริหารที่มีประสิทธิภาพและความโปร่งใส

| ที่ | โครงการ  | เป้าหมายความสำเร็จของโครงการ (ร้อยละ) | งบประมาณ | ระยะเวลาดำเนินการ (เดือน) | ผู้รับผิดชอบ        |
|-----|--|---------------------------------------|----------|---------------------------|---------------------|
| 1   | <p>โครงการคุณธรรมคู่ความโปร่งใสในโรงเรียนและการบริหารความเสี่ยง</p> <p>วัตถุประสงค์</p> <ol style="list-style-type: none"> <li>1. เพื่อให้บุคลากรของโรงเรียนสาธิตมหาวิทยาลัยพะเยามีคุณธรรม จริยธรรมและความโปร่งใสในการดำเนินงานของโรงเรียนสาธิตมหาวิทยาลัยพะเยา</li> <li>2. เพื่อให้โรงเรียนสาธิตมหาวิทยาลัยพะเยาได้รับทราบแนวทางในการปรับปรุงหรือพัฒนาในเรื่องคุณธรรมและความโปร่งใสในการทำงาน</li> <li>3. เพื่อสร้างความรู้ความเข้าใจในการบริหารความเสี่ยงและการควบคุมภายใน</li> <li>4. เพื่อจัดทำแผนบริหารความเสี่ยง ติดตาม และรายงานการบริหารความเสี่ยงของโรงเรียนสาธิตมหาวิทยาลัยพะเยา</li> <li>5. เพื่อให้บุคลากรมีความเข้าใจในเรื่องการจัดทำแผนงานโครงการ/กิจกรรม</li> </ol> <p>ตัวชี้วัดกระบวนการ</p> <ol style="list-style-type: none"> <li>1. ผลการประเมินคะแนนความโปร่งใสภายในองค์กรอยู่ในระดับ A</li> </ol> <p>ตัวชี้วัดผลลัพธ์</p> <ol style="list-style-type: none"> <li>1. ผลการประเมินคะแนนความโปร่งใสภายในองค์กรอยู่ในระดับ A</li> </ol> | 100                                   | 5,000.00 | ต.ค.66-ก.ย.67             | นางอินทนิล จินดากาศ |

| ที่ | โครงการ  | เป้าหมาย<br>ความสำเร็จ<br>ของโครงการ<br>(ร้อยละ) | งบประมาณ   | ระยะเวลา<br>ดำเนินการ<br>(เดือน) | ผู้รับผิดชอบ      |
|-----|--|--|------------|----------------------------------|-------------------|
| 2   | <p>โครงการจัดทำระบบการบริหารงานโรงเรียน</p> <p>วัตถุประสงค์</p> <ol style="list-style-type: none"> <li>1. เพื่อพัฒนาระบบบริหารงานการเงิน ให้รองรับตามระเบียบกระทรวงการคลัง ว่าด้วย การเบิกเงินจากคลัง การรับเงิน การจ่ายเงิน การเก็บรักษาเงินและการนำเงินส่งคลัง พ.ศ. 2562 และฉบับที่ 2 พ.ศ. 2563</li> <li>2. เพื่อพัฒนาระบบและดูแลฐานข้อมูลบุคลากร งานการเงิน งานวิชาการและงานกิจการนักเรียน ให้มีประสิทธิภาพ</li> <li>3. เพื่อพัฒนาระบบให้สอดคล้องการพัฒนาและปรับปรุงหลักสูตรห้องเรียนวิทยาศาสตร์ โครงการ วมว. เพื่อ สอดคล้องกับแนวทางการพัฒนากำลังคน STEM หรือกำลังคนทางด้านวิทยาศาสตร์ เทคโนโลยี วิศวกรรมศาสตร์คณิตศาสตร์ และนวัตกรรมที่มีคุณภาพสูง ให้ได้มาตรฐาน</li> <li>4. เพื่อพัฒนาระบบด้านวันผลและประเมินผลให้สอดคล้องการพัฒนาและปรับปรุงหลักสูตรห้องเรียนวิทยาศาสตร์ โครงการ วมว.</li> <li>5. เพื่อการดูแลบำรุงรักษาซอฟต์แวร์ (Maintenance Agreement)</li> </ol> <p>ตัวชี้วัดกระบวนการ</p> <ol style="list-style-type: none"> <li>1. ได้ระบบบริหารงานการเงิน</li> <li>2. ได้ระบบบริหารงานวิชาการ (Academic Management System) โรงเรียนสาธิตมหาวิทยาลัยพะเยา</li> <li>3. บำรุงรักษาซอฟต์แวร์ (Maintenance Agreement) ระบบบริหารงานวิชาการ (Academic Management System) โรงเรียนสาธิตมหาวิทยาลัยพะเยา</li> <li>4. เพื่อปรับปรุงเว็บไซต์ของโรงเรียน</li> </ol> | 100  | 850,000.00 | ต.ค.66-ก.ย.67                    | ดร.ดรุณี อภัยกาวิ |

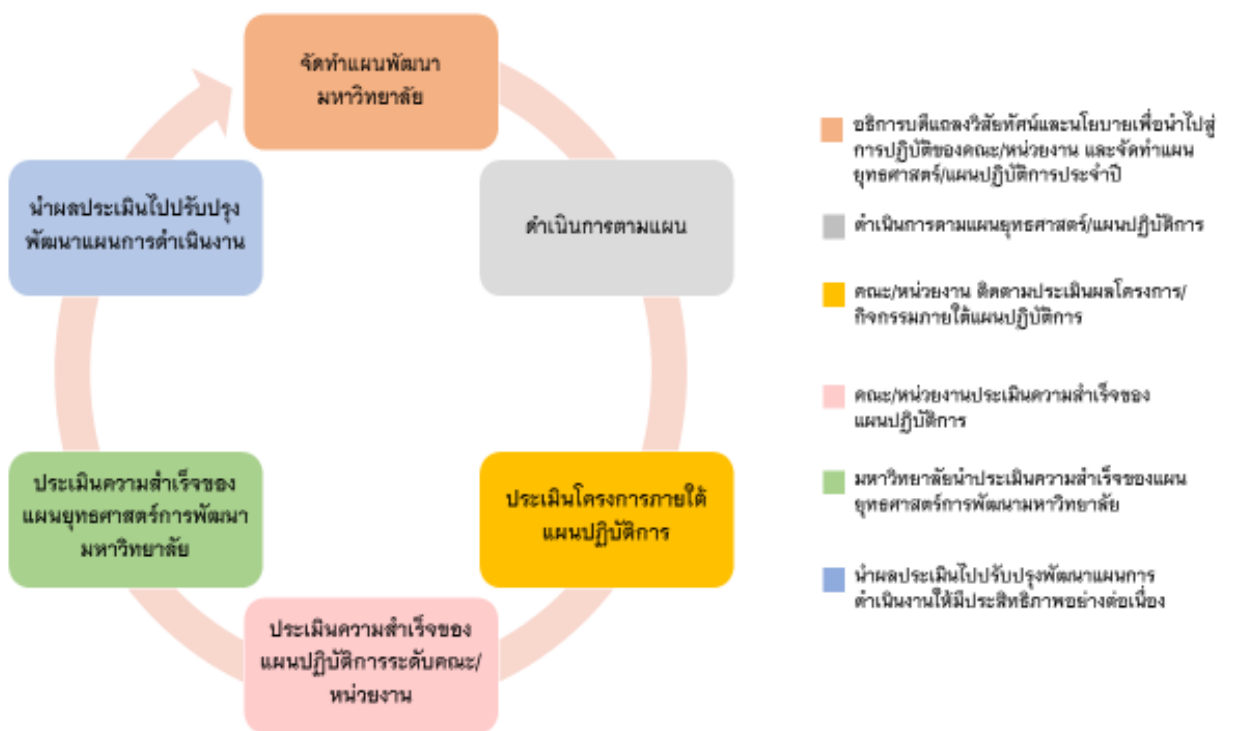
| ที่ | โครงการ  | เป้าหมาย<br>ความสำเร็จ<br>ของโครงการ<br>(ร้อยละ) | งบประมาณ   | ระยะเวลา<br>ดำเนินการ<br>(เดือน) | ผู้รับผิดชอบ |
|-----|--|--|------------|----------------------------------|--------------|
|     | <p>ตัวชี้วัดผลลัพธ์</p> <ol style="list-style-type: none"> <li>1.ได้ระบบบริหารงานบุคลากร</li> <li>2.ได้ระบบบริหารงานการเงิน</li> <li>3.ได้ระบบบริหารงานวิชาการ (Academic Management System) โรงเรียนสาธิตมหาวิทยาลัยพะเยา</li> <li>4.บำรุงรักษาซอฟต์แวร์ (Maintenance Agreement) ระบบบริหารงานวิชาการ (Academic Management System) โรงเรียนสาธิตมหาวิทยาลัยพะเยา</li> <li>5.เพื่อปรับปรุงเว็บไซต์ของโรงเรียน</li> </ol>  |  |            |                                  |              |
| 3   | <p>โครงการประชาสัมพันธ์และแนะแนวสัจจร โครงการ วมว.-มพ.</p> <p>วัตถุประสงค์</p> <ol style="list-style-type: none"> <li>1.เพื่อประชาสัมพันธ์การเรียนการสอนของนักเรียนในโครงการ วมว.โรงเรียนสาธิตมหาวิทยาลัยพะเยา</li> </ol> <p>ตัวชี้วัดกระบวนการ</p> <ol style="list-style-type: none"> <li>1.ประชาสัมพันธ์การเรียนการสอนของนักเรียนในโครงการ วมว.โรงเรียนสาธิตมหาวิทยาลัยพะเยา ในโรงเรียนต่างๆเพิ่มมากขึ้น</li> </ol> <p>ตัวชี้วัดผลลัพธ์</p> <ol style="list-style-type: none"> <li>1.นักเรียนที่มาสมัครเรียนในโครงการ วมว.โรงเรียนสาธิตมหาวิทยาลัยพะเยาเพิ่มมากขึ้น</li> </ol> | 100  | 200,000.00 | ต.ค.66-ก.ย.67                    | อ.มนัส ภูทวี |
|     | <b>รวมงบประมาณ</b>   |  |            | 1,055,000                        |              |

### บทที่ 3

#### การติดตามและประเมินผล

##### 3.1 แนวทางการติดตามประเมินผลแผนปฏิบัติการประจำปีงบประมาณ พ.ศ. 2567

แผนปฏิบัติการประจำปีงบประมาณ พ.ศ. 2567 มีวัตถุประสงค์เพื่อให้ทราบถึงความก้าวหน้าของการดำเนินงาน ปัญหา และอุปสรรค และเพื่อเป็นแนวทางในการปรับปรุงพัฒนา มหาวิทยาลัยอย่างต่อเนื่อง รวมทั้งเพื่อนำประสบการณ์จากการทำงานไปกำหนดนโยบายการบริหารงานเพื่อพัฒนามหาวิทยาลัยให้เจริญก้าวหน้าและบรรลุวิสัยทัศน์ของอธิการบดีต่อไป โดยมีกระบวนการประเมินด้วยการรวบรวมข้อมูลและวิเคราะห์ข้อมูลผลการดำเนินงานทั้งในเชิงปริมาณและคุณภาพ โดยเปรียบเทียบค่าเป้าหมายและแผนการดำเนินงานกับผลการดำเนินงาน และการเบิกจ่ายงบประมาณของทุกส่วนงานในมหาวิทยาลัยพะเยา เพื่อเสนอต่อคณะกรรมการบริหารมหาวิทยาลัย และคณะกรรมการสภามหาวิทยาลัยตามลำดับ ดังรูปแสดงผังการประเมินต่อไปนี้



รูปที่ 1 ผังการประเมินความสำเร็จของแผนยุทธศาสตร์



กองแผนงาน พัฒนาระบบการจัดการด้านงบประมาณและแผนงาน (ระบบ e-BUDGET) เพื่อนำมาใช้ในการเพิ่มขีดความสามารถในการติดตามประเมินผลการดำเนินงานตามแผนยุทธศาสตร์ และแผนปฏิบัติการ รวมทั้งติดตามการใช้จ่ายเงินงบประมาณที่ถูกต้องแม่นยำ เชื่อถือได้ และมีความโปร่งใส ตรวจสอบผลการดำเนินงานได้ตลอดเวลา ซึ่งจะสามารถนำผลลัพธ์จากระบบ e-BUDGET ไปวิเคราะห์และรายงานผลการวิเคราะห์ในเชิงสารสนเทศสนับสนุนการตัดสินใจของผู้บริหารได้อย่างรวดเร็วและมีประสิทธิภาพ โดยขณะนี้อยู่ในระหว่างการเปิดใช้งานระบบในระยะที่ 3 ด้านการจัดการวางแผนด้านงบประมาณประจำปี การวางแผนโครงการตามแผนปฏิบัติการประจำปี ด้านการรายงานการเบิกจ่ายงบประมาณตามแผนปฏิบัติการประจำปี และผลการดำเนินงานตามตัวชี้วัดของส่วนงานในรอบ 6 เดือน และรอบ 12 เดือน

### 3.2 ระบบและกลไกการติดตามประเมินผลการปฏิบัติงาน

การติดตามประเมินผลการปฏิบัติงานเพื่อให้ทราบความสำเร็จของการบรรลุตามเป้าหมาย และตัวชี้วัดของแผนยุทธศาสตร์ มีระบบและกลไกดังนี้

1) วางระบบการประเมินผลแผนยุทธศาสตร์ฯ เชิงบูรณาการที่มุ่งนำเสนอผลผลิต (Output) ผลลัพธ์ (Outcome) และผลกระทบ (Impact) โดยให้มีการประเมินตนเองเพื่อสร้างกระบวนการเรียนรู้ และให้มีการติดตามประเมินผลจากคณะกรรมการที่เป็นกลาง กำหนดเกณฑ์การประเมินที่ชัดเจน โปร่งใส มีมาตรฐานและถูกต้องตามหลักวิชาการ

2) สร้างความสอดคล้องของการประเมินผลการดำเนินงานตามแผนยุทธศาสตร์ฯ กับการประเมินการปฏิบัติงานตามระดับของตัวชี้วัดการดำเนินงาน ตั้งแต่ระดับหัวหน้าส่วนงาน ผู้อำนวยการ หัวหน้างาน และบุคลากรรายบุคคล

3) ดำเนินการติดตามประเมินผลการดำเนินงานตามแผนยุทธศาสตร์ฯ ตามตัวบ่งชี้และตามกรอบเวลาที่กำหนดอย่างต่อเนื่อง พร้อมทั้งการนำผลการประเมินมาปรับปรุงพัฒนาให้บรรลุเป้าหมายทั้งในเชิงปริมาณและเชิงคุณภาพ

4) รายงานผลการดำเนินงานตามแผนปฏิบัติการต่อคณะบดี ต่อบริการบดี คณะกรรมการบริหารมหาวิทยาลัย และสภามหาวิทยาลัย ตามลำดับ

### 3.3 กรอบเวลาการติดตามประเมินผล

สำนักประเมินคุณธรรมและความโปร่งใส สำนักงานคณะกรรมการป้องกันและปราบปรามการทุจริตแห่งชาติ ได้กำหนดให้มีการติดตามประเมินผลแผนปฏิบัติการประจำปีงบประมาณปีงบประมาณละ 2 ครั้ง ผ่านทางการรายงานแผนปฏิบัติการ พ.ศ. 2567 รอบ 6 เดือน (ตุลาคม 2565 – มีนาคม 2567) และรอบ 12 เดือน (เมษายน 2567 – กันยายน 2567)

โรงเรียนสาธิตมหาวิทยาลัยพะเยา ติดตามผลการดำเนินงานโครงการตามแผนปฏิบัติการของแต่ละฝ่ายงานในโรงเรียนสาธิตมหาวิทยาลัยพะเยา ผ่านระบบ e Budget รายเดือน โดยพิจารณาการดำเนินงานโครงการและการใช้จ่ายงบประมาณตามแผนปฏิบัติการเทียบกับแผนปฏิบัติการที่วางแผนไว้ในช่วงเวลาดังกล่าว ซึ่งจะพิจารณาตามปัจจัยที่เกี่ยวข้องประกอบด้วย

1. มีการดำเนินการล่าช้ากว่าแผนปฏิบัติการที่กำหนด
2. การใช้จ่ายงบประมาณคลาดเคลื่อนจากแผนการใช้จ่ายงบประมาณที่กำหนดไว้
3. ความสำเร็จของตัวชี้วัดตามแผนปฏิบัติการที่กำหนดไว้
4. การเปลี่ยนแปลงทางสังคมที่ส่งผลกระทบต่อความท้าทายเชิงกลยุทธ์ตามแผนปฏิบัติการ

ที่ตอบสนองอยู่

โรงเรียนสาธิตมหาวิทยาลัยพะเยา จัดทำรายงานสรุปผลการติดตามการดำเนินงานตามแผนปฏิบัติการ เสนอต่อกองแผนงานเพื่อเสนอรองอธิการบดีฝ่ายนโยบายและแผนเพื่อพิจารณา และถ่ายทอดผลการติดตามการดำเนินงานตามแผนปฏิบัติการแก่หัวหน้าส่วนงาน ผ่านที่ประชุมคณะกรรมการบริหารมหาวิทยาลัย พร้อมมอบหมายให้ส่วนงานพิจารณาปรับเปลี่ยนแผนปฏิบัติการให้สอดคล้องและมุ่งเน้นความสำเร็จของการดำเนินงาน กองแผนงานจัดทำรายงานผลการดำเนินงานตามแผนปฏิบัติการ รอบ 6 เดือน เสนอต่อที่ประชุมคณะกรรมการบริหารมหาวิทยาลัย เพื่อรับฟังข้อเสนอแนะและแนวทางการปรับเปลี่ยนการปฏิบัติการจากผู้บริหารระดับสูง กองแผนงานจัดทำรายงานผลการดำเนินงานตามแผนปฏิบัติการ รอบ 12 เดือน เสนอต่อที่ประชุมสภามหาวิทยาลัยเพื่อรับฟังข้อเสนอแนะและแนวทางการปรับปรุงกระบวนการดำเนินงานในรอบปีถัดไป

### 3.4 องค์ประกอบของรายงานผลการดำเนินงาน

การรายงานผลประเมินความสำเร็จของแผนปฏิบัติการ ประจำปีงบประมาณ พ.ศ. 2567 ได้มีการติดตามประเมินผลและรายงานผลการดำเนินงานรอบ 6 เดือน และรอบ 12 เดือน เสนอต่อคณะกรรมการบริหารมหาวิทยาลัยพะเยา และเผยแพร่ตามข้อกำหนด ITA โดยมีองค์ประกอบของการรายงาน ดังนี้

- 1) การรายงานผลการประเมินความสำเร็จของแผนปฏิบัติการ ส่วนงานโรงเรียนสาธิตมหาวิทยาลัยพะเยา ประจำปีงบประมาณ พ.ศ. 2567 รอบ 6 เดือน และรอบ 12 เดือน
- 2) การรายงานผลการประเมินความสำเร็จของยุทธศาสตร์การพัฒนา ส่วนงานโรงเรียนสาธิตมหาวิทยาลัยพะเยา ประจำปีงบประมาณ พ.ศ. 2567

ซึ่งกระบวนการปฏิบัติงานทั้งหมด จะปฏิบัติการผ่านระบบการจัดการด้านงบประมาณและแผนงาน (e-Budget) และใช้ข้อมูลจากระบบการจัดการด้านงบประมาณและแผนงาน (e-Budget) ในการรายงานผลการปฏิบัติงานประจำปีงบประมาณนั้น ๆ

.....

The background features a complex geometric pattern of overlapping shapes in dark blue and black. A large, dark blue triangle is prominent in the lower right, pointing upwards. To its left, a black hexagon is partially visible. Other black shapes, including triangles and polygons, are scattered across the upper and left portions of the frame, creating a layered, architectural feel.

[www.satit.up.ac.th](http://www.satit.up.ac.th)